

MADORY

For New Life Style

1 Price

CURTAIN
COLLECTION



SINCOL®

2021 — 2024



*Decorate
Elegant*



*Relaxing
Space*

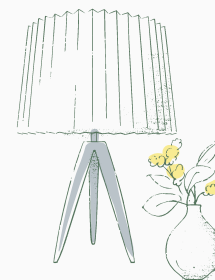
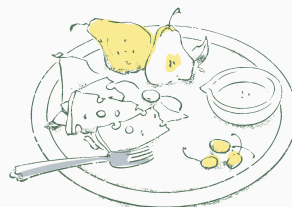
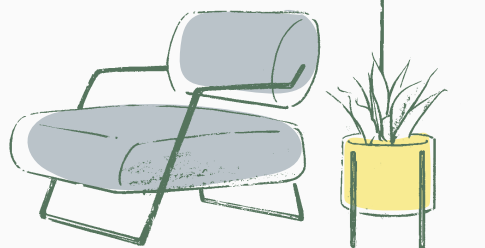


MADORY とは始める 新しい暮らし



*Vintage mix
Dining Room*

*Life and
Simple*



Open! 便利な商品検索サイト

KEYWORD

キーワードで絞り込んで、簡単検索


CLOSE-UP

柄がわかりやすいアップ写真を掲載

DOWNLOAD

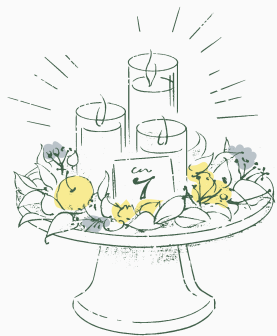
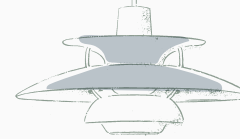
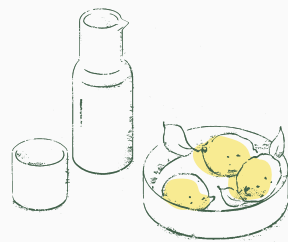
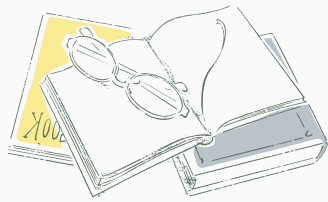
画像ダウンロードでお気に入りを保存

スマートフォン・タブレットからも閲覧できます！

 シンコール プロダクト

<https://sincol-group.jp/products/search/s/madory>





MADORY

For New Life Style

1Price
CURTAIN
COLLECTION

about
MADORY
選びやすいポイント

P.2

How to Order
オーダーカーテンの選び方

P.3



+Interior

カーテンをプラスしてこだわりのインテリアにアップデート！

Natural

P.4

Modern

P.6

Elegant

P.8

Lineup

インテリアに馴染む色や、トレンド柄が豊富なラインナップ！

Drape

ドレープ

P.10

Shakou

遮光

P.58

Sheer

シアー

P.76

Spec

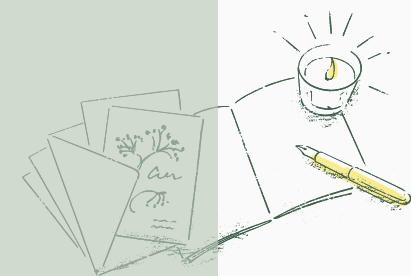
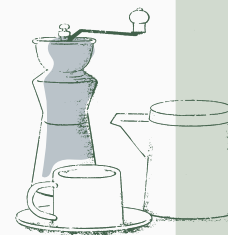
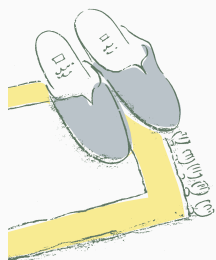
生地規格・性能一覧

P.82

Function & Guide

機能と見本帳ガイド

P.84



about

MADORY

選びやすいポイント

1Price
CURTAIN
COLLECTION



Point
1

ワンプライス価格

ドレープもシア어도、どの生地をお選びいただいても、それぞれが同一価格です。

Point
2

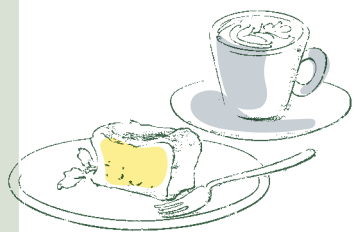
全点ライトウェーブ加工が標準

全ての商品が「形態安定ライトウェーブ加工」により、洗濯後も美しいウェーブが保てます。

Point
3

ご家庭で使いやすい機能が色々

MADORY のカーテンは、全点ご家庭の洗濯機で丸洗いできるウォッシュャブル機能付きです。その他にも光を通しにくい遮光カーテンや、紫外線をカットする UV 機能などをご用意しました。



全点洗濯機で洗える



ウォッシュャブル

MADORY のカーテンは全点ご家庭の洗濯機で手軽に丸洗いできます。

※ドレープカーテンは年に1度、シアーカーテンは半年に1度のお洗濯をおすすめします。

燃えにくいカーテンです



防炎

燃えにくい性質の生地です。

※ご家庭の防災対策として、防災品の上手な活用をおすすめします。

紫外線を通しにくい



UVカット

床や家具の日焼けや、色あせを防ぐ効果があります。

光をコントロールする



遮光

遮光カーテンは光を通しにくいドレープカーテン。ランクが高いほど、しっかり光を遮ってくれます。

夏でも快適に



遮熱

太陽光による室内温度の上昇を抑える機能です。通常シアードレープカーテンに比べ省エネ効果があります。

選び方の目安



朝日に邪魔されない眠りを

日中でもしっかり光を遮りたい場合

▶ 1級がおすすめ!

Check it!



プライバシーを守りたい

夜、窓辺で人影が透けてしまうのが気になる。プライバシーを守りたい場合。

▶ 2・3級がおすすめ!

Check it!

視線をカット



遮像

ミラーレース効果で、外から室内を見えにくくし、昼は室内の採光を保ちます。

UV
遮熱
遮光
遮像
ウォッシュャブル
防炎

商品ページの端を目印に!

How to Order

オーダーカーテンの選び方

Step

1

生地を選ぶ

適度に光を取り入れ、
お部屋を自然な明るさにしたい。

Drape

- ▶ ドレープ
P.10 - P.57

光を遮り、お部屋の明るさを
コントロールしたい。

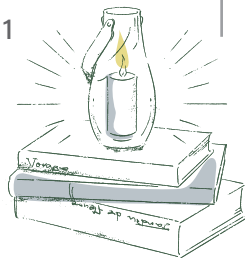
Shakou

- ▶ 遮光
P.58 - P.75

ドレープに合わせる
レース・ボイルを探したい。

Sheer

- ▶ シアー
P.76 - P.81



Step

2

スタイルを選ぶ

 カーテンとシェードからお好きな方を選べます。

Curtain
カーテン



風や光を
心地よく感じたい。

Shade
シェード



窓周りをスッキリ
整えたい。



トップスタイル：2つ山 (約1.5倍ヒダ)

※商品ページの施工例写真は2つ山 (約1.5倍ヒダ) になっています。



形態安定ライトウェーブ加工
ソフトで自然なウェーブが特長です。

MADORYのカーテンは、形態安定ライトウェーブ加工が標準で付いています。

カーテンの
標準仕様

もっと美しい均一なウェーブを保ちたい方は、

カーテン

▶ 形状記憶ウェーブ加工



その他にも仕様を選ぶことができます。

カーテン シェード

▶ 詳しくは別冊をご覧ください。

Step

3

タッセルを選ぶ

 ロープタッセル、または共生地の舟形タッセルからお好きな方を選べます。

New! ロープタッセル



タッセル EF-590 (03)



EF-590 (01)



EF-590 (02)

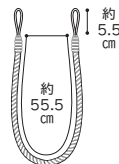


EF-590 (03)



EF-590 (04)

インテリアに馴染みの良い
4色からお選び頂けます。



舟形タッセル



カーテンと同じ生地
で作ります。

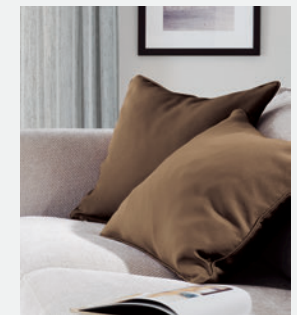


Option
オプション

クッション

プレーンファブリックスで、
お部屋のアクセントになる
クッションをお作りできます。

エコルション (P.18) ・アモル (P.30)
からお選び下さい。



クッション 144

●詳しくは別冊をご覧ください。

Update Style.

Natural + Interior

Coordinate

01

豊かな暮らしは、毎朝カーテンを開くところから。
つい触りたくなるやわらかな風合いは、
開けるのがちょっと楽しくなりそう。
自然ライクなくすみカラーや大人もときめく
オシャレパターンでお気に入りの
リラックス空間へ。

*Relaxing
Space*



idea:1 Working & Relax

「つながる」と「仕切る」の両立を」

おうちの中のワークスペースを手触りのよい
グレイッシュなカーテンで仕切って
オフの時は目線からカット！

INTERIOR
インダストリアル + CURTAIN
ストライプ



ミックステイスト
間仕切り

Drape : MD-129 (P.24)

idea:2 Simple Nordic

「憧れの北欧スタイルをカーテンで叶える」

シンプルなナチュラル空間に大人のポップ柄を。
ホワイトベースだから清楚な印象のままに
軽やかな彩りがお部屋にあふれます。

INTERIOR
シンプル + CURTAIN
北欧柄



北欧ナチュラル
家族だんらん

Drape : MD-130 (P.26) Sheer : MD-238 (P.79)



idea:3 Nature Color Coordinate

「光を取りこむ、ひだまりヴィンテージ」

ヴィンテージを集めたお気に入りのダイニングでは、自然な風合いの生地を通して、お部屋に鮮やかな光を取りこみます。フラットなシェードスタイルは、エスニックな風合いをすっきりと魅せてくれます。

INTERIOR

ヴィンテージ MIX

CURTAIN

ヘリンボーン

+



リゾートボヘミアン
リラックス

Shade : MD-103 (P.10)

Update Style.

Modern + Interior 02

Coordinate

日々の暮らしを送る場所だから、
シンプルでもこだわりのつまった
上質な空間を。

心落ちつくグレイッシュカラーや
艶やかな光沢のカーテンが、
スタイリッシュに彩ります。



idea:1 Clean Beauty Relaxing

「ヘルシーなアクセントカラーで整える」

きらめく爽やかなシトラスイエローを
シンプルモダンなベッドルームに合わせて、
サロンのようなたたずまいに。

INTERIOR

シンプルモダン

+

CURTAIN

シトラスイエロー



ホテルライクなインテリア
アクセントカラー

Drape: MD-213 (P.68) Sheer: MD-237 (P.78)

idea:2 New Retro Modern

「シンプルな色柄でヴィンテージを引き立てる」

ミニマムなグレーベースの空間に白い
カーテンですっきりとした抜け感を。
レトロモダンの新しいスタイルです。

INTERIOR

レトロモダン

+

CURTAIN

サークル柄



こだわりのキッチン
コーディネートを楽しむ

Drape: MD-105 (P.12) Sheer: MD-237 (P.78)



idea:3 Stylish Modern

「洗練されたモダンリビングを手に入れる」

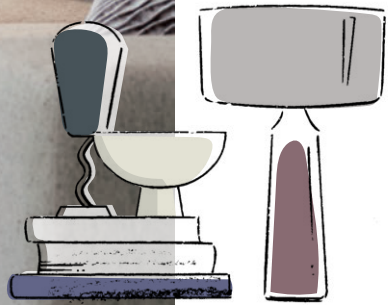
ワントーンで設えたホテルのようなリッチなリビング。
 ジオメトリックパターンのマット×グロスの表情の対比が、
 モダンスタイルの一步先へ。

INTERIOR
 グレートーン

CURTAIN
 幾何柄



クール系インテリア
 # モダンリビング



Cool and Luxe
 Living Room

Drape: MD-152 (P.36) Sheer: MD-237 (P.78)

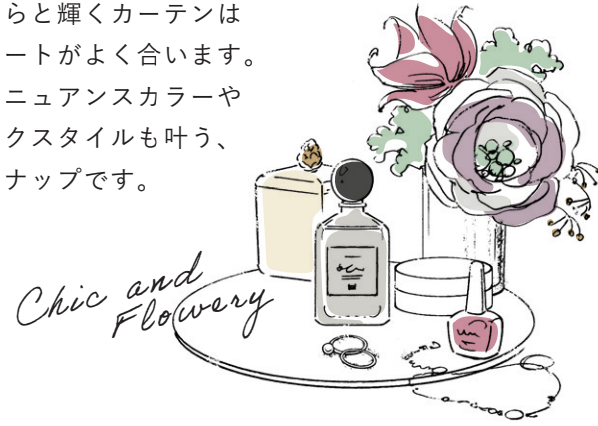
Update Style.

Elegant + Interior 03

Coordinate

いつも心に華やぎを。

優美な曲線やきらきらと輝くカーテンは品のあるコーディネートがよく合います。フェミニンな香りのニュアンスカラーやちょっと贅沢なシックスタイルも叶う、大人のためのラインナップです。



idea:1 My Work Space

「私だけのラグジュアリーな特等席」

おうちの中にホテルのようなスペースを設けて。シックエレガンスなウェーブ柄は上品な落ちつきをもたらします。

INTERIOR

モダン

+

CURTAIN

ウェーブ柄



正統派モダン
落ち着くワークスペース

Shade: MD-218 (P.70)

idea:2 White Cozy Room

「白の表情に魅せられて」

海外のリゾートのような自然の香りが漂います。シャビーシックな“白”の輝きで素の自分に帰れるくつろぎの時間を。

INTERIOR

ホワイトトーン

+

CURTAIN

膨れ織り



海外インテリアに憧れて
シックエレガント

Drape: MD-174 (P.48) Sheer: MD-236 (P.77)



idea:3 Masculine Elegant

「マイルームはゲストサロン」

ブティックのようなラグジュアリー感。
トーンは抑えつつ、しっとりとした艶感で、きれいめに装いを整えて。
贅沢な時を刻むドレスシーなリビングです。

INTERIOR
シックモダン

+

CURTAIN
小紋柄



リュクスの暮らし
ワントーンコーデ

*Decorate
Elegant*

Drape: MD-177 (P.50) Sheer: MD-237 (P.78) Tassel: EF-590(03) (P.3)