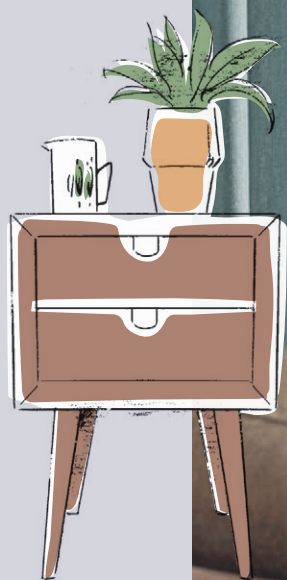


## アリンガ 【ARINGA】

素朴な風合いの  
伝統的なヘリンボーン柄です。  
大地の恵みを思わせる色味が  
生き生きとお部屋に  
馴染みます。



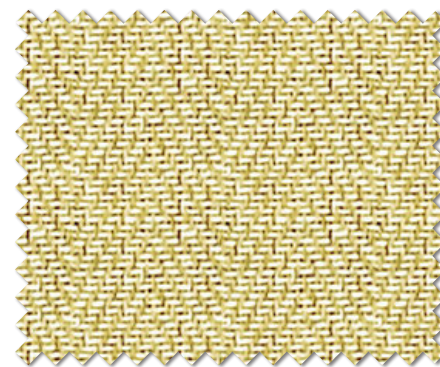
- # 北欧ヴィンテージ
- # ヘリンボーン
- # レトロナチュラル
- # 帰りたくなるリビング



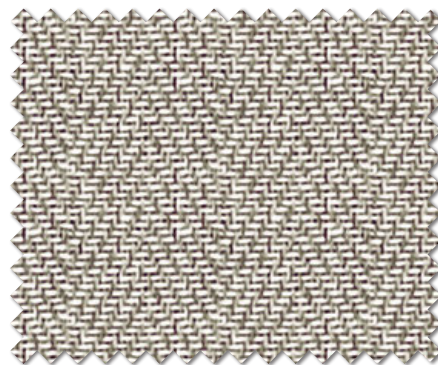
プレーンシェード 103



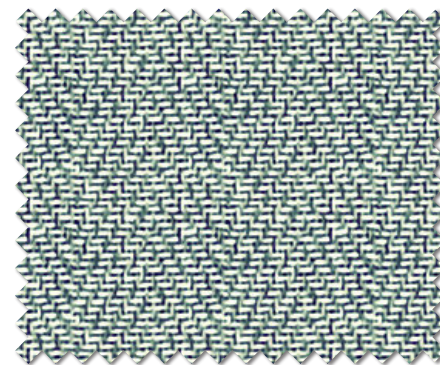
MD-101 NEW



MD-103 NEW P.5掲載



MD-102 NEW



MD-104 NEW



ドレープ 101 レース 236

fabric spec

生地巾	150cm
リピート	タテなし・ヨコ 2.0cm
組成	タテ ポリエステル 100%・ヨコ ポリエステル 50% 綿 50%
寸法変化率	水洗い：タテ -1.0% ヨコ -1.0% ドライ：タテ -1.0% ヨコ -1.0%



あて布使用



## ルネッタ 【LUNETTA】

お月さまのようなまん丸が  
ほのかに浮かぶ窓辺。  
ふっくらとした表情の生地が  
優しくお部屋を包み込みます。

# ナチュラルモダン  
# 幾何柄  
# こだわりのキッチン  
# 白基調のインテリア

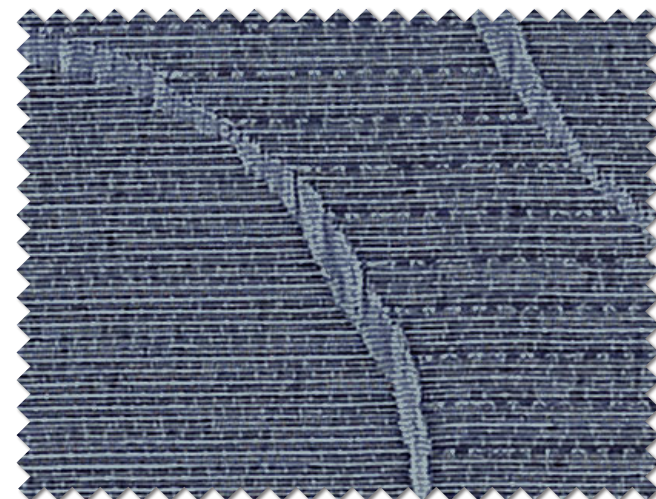
ドレープ 105 レース 237



ブレンシェード・ダブルシェード仕様 前 106 後 237



MD-105 **NEW** (P.6掲載)



MD-106 **NEW**



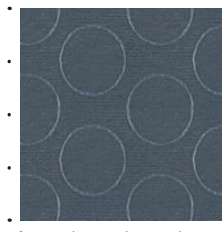
ドレープ 105

fabric spec

MD-105



MD-106



1目盛り10cm

生地巾 150cm

リピート タテ 18.8cm・ヨコ 25.0cm

組成 タテ ポリエステル 100%・ヨコ ポリエステル 100%

寸法変化率 水洗い：タテ -1.0% ヨコ -1.0%

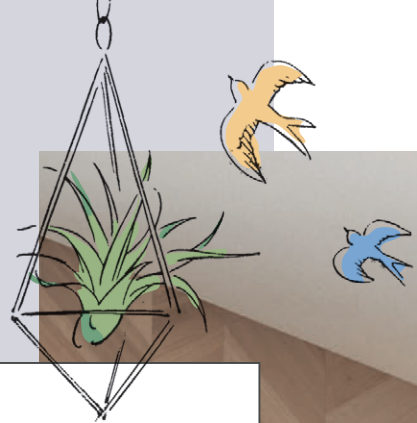
ドライ：タテ -1.0% ヨコ -1.0%



あて布使用

S-61





## ジャンティ 【GENTIL】

少しざらっとした質感が  
親しげな印象のプレーンカーテン。  
デニムが肌に馴染んでいくように  
お部屋と長くお付き合い  
していただけそうです。



- # インダストリアル MIX
- # アイアン家具が好き
- # カフェ風インテリア
- # デニムライクなカーテン

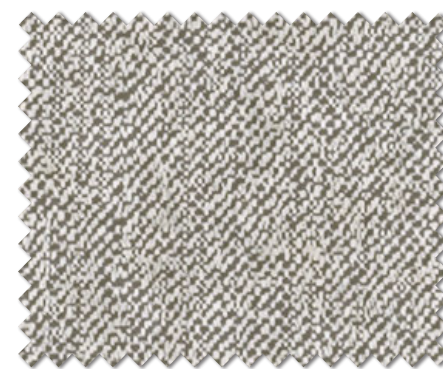
ドレープ108 レース238



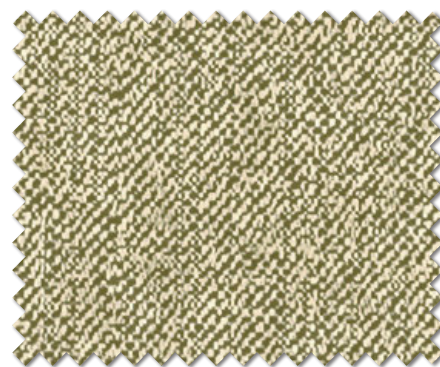
プレーンシェード 110



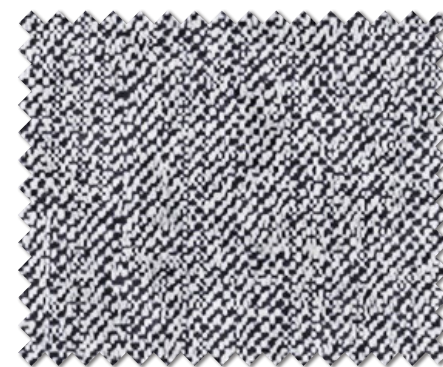
MD-107 NEW



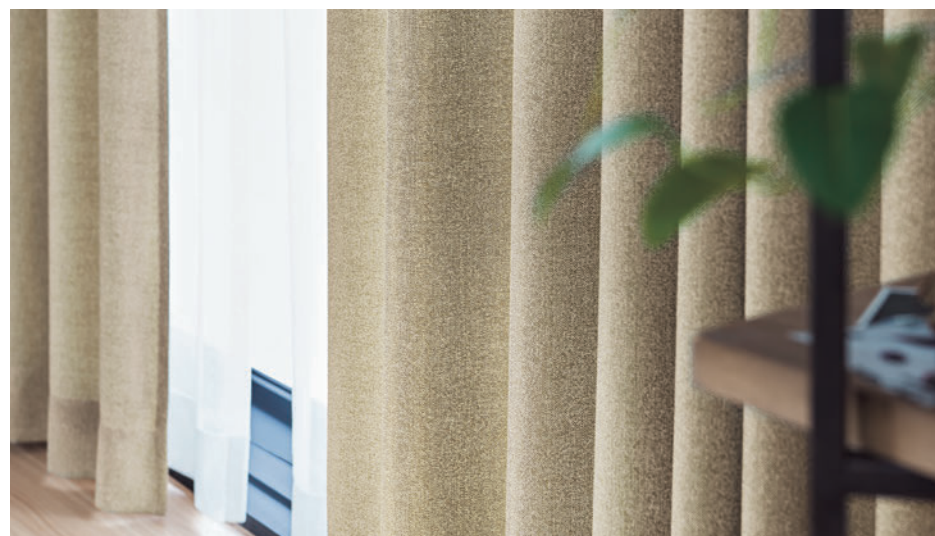
MD-109 NEW



MD-108 NEW



MD-110 NEW



ドレープ 108 レース 238

fabric spec

生地巾 150cm

リピート なし

組成 タテ ポリエステル 100%・ヨコ ポリエステル 100%

寸法変化率 水洗い：タテ -1.0% ヨコ 0.0%

ドライ：タテ -1.0% ヨコ -1.0%



あて布使用



## セツラ 【SERRA】

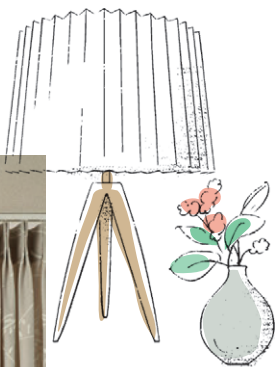
ゆったりと浮かぶリーフ柄。  
ワントーンなので外の景色や  
インテリアとも馴染みやすい  
リラックスムードが漂う  
デザインです。

- # アップルグリーン
- # アプリコットオレンジ
- # ファブリック好き
- # 大人パステル
- # 植物柄

ブレースィード 112 クッション 135



ドレープ 111



MD-111 NEW



MD-112 NEW



MD-113 NEW



ドレープ 113

fabric spec

MD-111	MD-112	MD-113

1目盛り10cm

生地巾	150cm
リピート	タテ 43.5cm・ヨコ 30.0cm
組成	タテ ポリエステル 100%・ヨコ ポリエステル 100%
寸法変化率	水洗い：タテ -1.0% ヨコ 0.0% ドライ：タテ 1.0% ヨコ -1.0%





## エコルション 【ECOLUCHON】

ペットボトルを再生した  
リサイクル糸で織った  
サステナブルなカーテンです。  
ほのかな光沢が深みのある表情を  
生むシンプルナチュラルスタイル。

- # リネンライク
- # キレイめナチュラル
- # くすみカラー
- # エコロジー
- # 無地コーディネート



ドレープ 115 レース 236 タッセル EF-590 (02)



使用済みペットボトル※



ペレット※



製品

※写真はイメージです。

使用済みペットボトルを  
再利用した繊維を使用。

使用済みのペットボトルを資源として再利用することで、  
CO<sup>2</sup>の削減や資源の消費削減につながります。



MD-114 NEW



MD-119 NEW



MD-115 NEW



MD-120 NEW



MD-116 NEW



MD-121 NEW



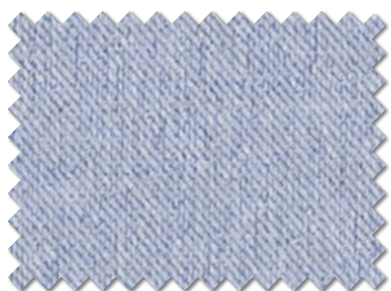
MD-117 NEW



MD-122 NEW



MD-118 NEW



MD-123 NEW



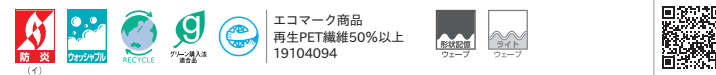
ドレープ 123 レース 236 タッセル EF-590 (02)



ドレープ 117 レース 239 プレーンシェード 117

fabric spec

生地巾	150cm
リピート	なし
組成	タテ ポリエステル 100%・ヨコ ポリエステル 100% (再生糸 約51.0%使用)
寸法変化率	水洗い：タテ -1.0% ヨコ -1.0% ドライ：タテ -1.0% ヨコ 0.0%



## フィーノ 【FINO】

ベーシックなストライプ柄は  
すっきりと爽やかな印象の  
カーテンです。  
肌触りの良い  
ナチュラルな質感です。

# 大人カジュアル  
# ナチュラルインテリア  
# シンプルな生活  
# ストライプ柄

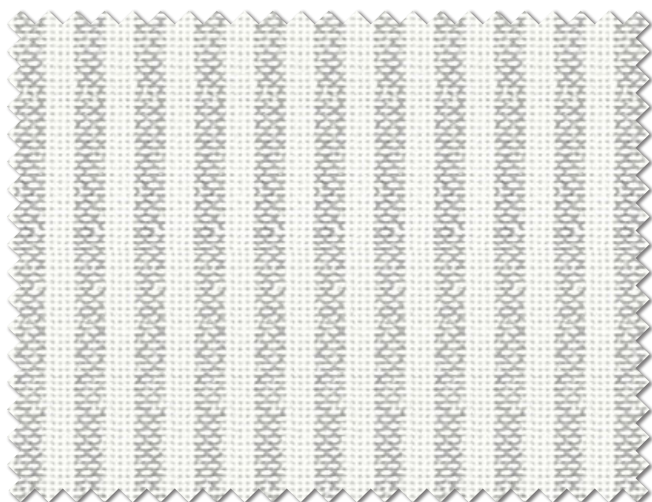
ドレープ 124 レース 236



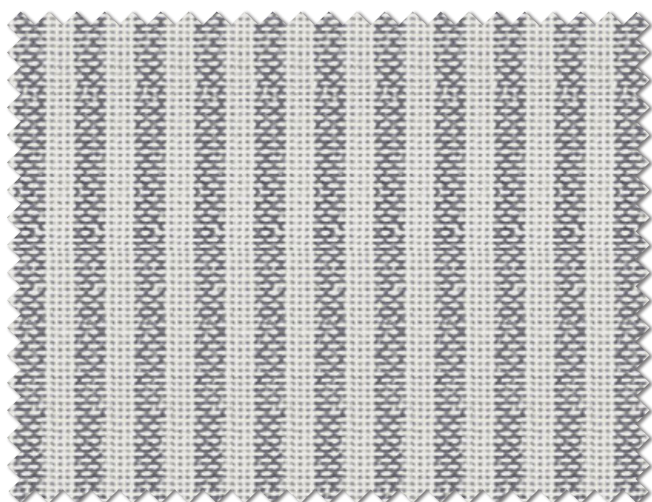
ドレープ124 レース236



ブレンシェード125



MD-124 **NEW**

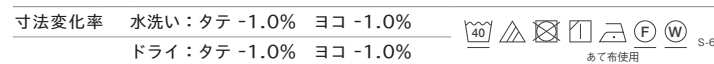


MD-125 **NEW**



fabric spec

生地巾	150cm
リピート	タテなし・ヨコ0.8cm
組成	タテ ポリエステル 70% アクリル 20% 綿 10% ヨコ ポリエステル 70% アクリル 20% 綿 10%
寸法変化率	水洗い：タテ -1.0% ヨコ -1.0% ドライ：タテ -1.0% ヨコ -1.0%



## ハーベスト 【HARVEST】

窓辺にかわいらしく並んだ  
鳥や植物たち。  
風通織のすき間から  
やわらかく光を取りこむと  
軽やかな立体感が生まれます。

la librairie des arts  
présente  
maeght éditeur  
18 éditions originales illustrées  
17 art monographies  
18 aphésies et gravures originales  
né le 17 juin 1972  
à Paris

- # 北欧ナチュラル
- # 二重織
- # 鳥と植物柄
- # 同柄レース MD-235
- # ナチュラルカラー



ドレープ 126 レース 235



MD-126 NEW



MD-127 NEW



ブレースード 127



ドレープ 126 レース 235

fabric spec

MD-126



MD-127



1目盛り10cm

生地巾	150cm
リピート	タテ 45.4cm・ヨコ 25.2cm
組成	タテ ポリエステル 100%・ヨコ ポリエステル 100%
寸法変化率	水洗い：タテ -1.0% ヨコ -1.0% ドライ：タテ -1.0% ヨコ -1.0%



あて布使用 S-61



- ヒダの取り方により、写真とは柄の見え方が異なる場合があります。また、両開きの際に左右で柄が合わなくなる場合があります。
- 糸の特性により、毛羽立ちが発生する場合があります。
- 風通組織（二重織）のため、ヒダの谷間に若干シワがでる場合があります。生地の特性として、ご了承ください。
- 糸の特性上、部分的に糸の太細が見られることがあります。

## ルブニール 【REVENIR】

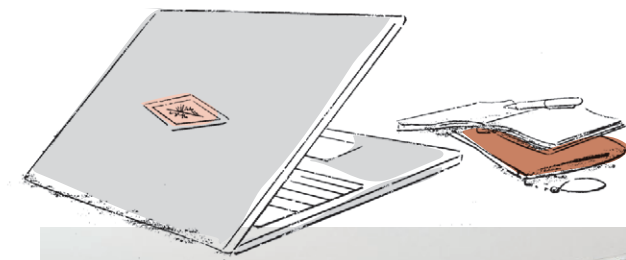
綿のようなザックリとした  
ナチュラルな表情を持つ  
シンプルストライプ柄。  
温かみのある手触りと  
色合いで長く一緒に暮らせそう。

#スタイリッシュナチュラル  
#シンプルストライプ  
#自然素材ライク  
#グレートーン

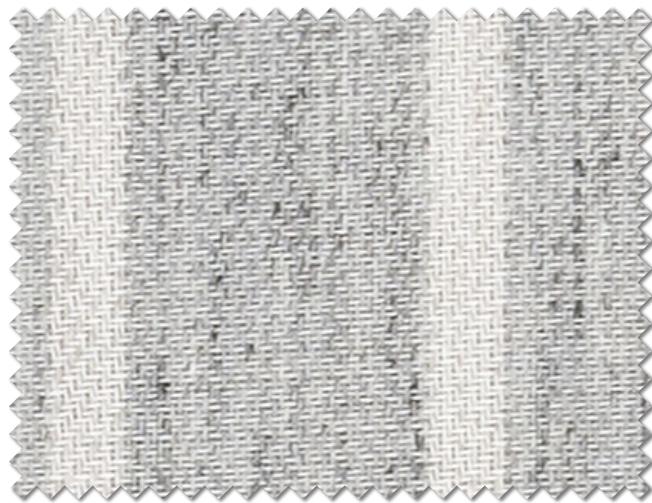
ドレープ 128 レース 237 クッション 144



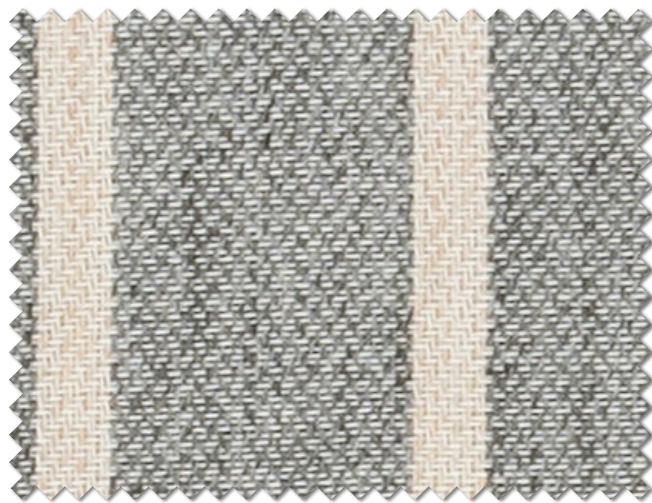
ドレープ 128



ドレープ 129



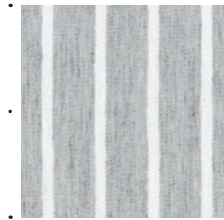
MD-128 NEW



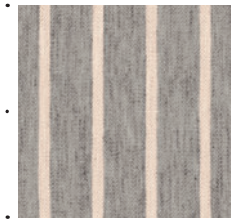
MD-129 NEW (P.4掲載)

fabric spec

MD-128



MD-129



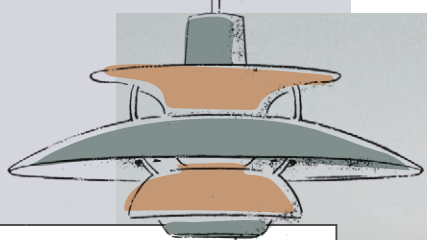
1目盛り10cm

生地巾	150cm
リピート	タテなし・ヨコ4.9cm
組成	タテ ポリエステル 100%・ヨコ ポリエステル 100%
寸法変化率	水洗い：タテ -1.0% ヨコ -1.0% ドライ：タテ -1.0% ヨコ -1.0%



●ヒダの取り方により、写真とは柄の見え方が異なる場合があります。また、両開きの際に左右で柄が合わなくなる場合があります。 ●糸の特性により、毛羽立ちが発生する場合があります。  
●糸の特性上、部分的に糸の太細が見られることがあります。





## シュピール 【SPIEL】

北欧デザインの  
モダンポップなパターンは世代を  
問わないフレッシュな色使いです。  
暮らしの中に少し遊び心を  
取り入れてみませんか。



# 北欧ナチュラル  
# 色と遊ぶ  
# 家族団らん  
# 北欧デザインと暮らす

ドレープ 130 レース 238



MD-130 NEW P.4掲載



MD-131 NEW



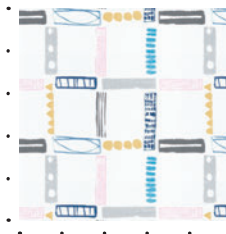
ブレースード 131 クッション 137



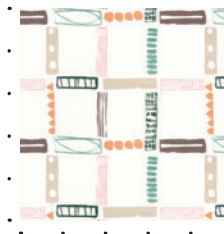
ドレープ 130 レース 238

fabric spec

MD-130



MD-131



1目盛り10cm

生地巾	150cm
リピート	タテ 30.3cm・ヨコ 37.5cm
組成	タテ ポリエステル 100%・ヨコ ポリエステル 100%
寸法変化率	水洗い：タテ -1.0% ヨコ -1.0% ドライ：タテ -1.0% ヨコ -1.0%



S-61

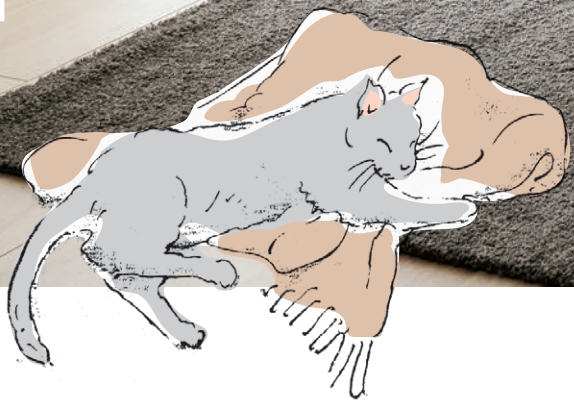


## シュタム

【STAMM】

ナチュラルな風合いの生地に  
ざっくりと織り込んだ2色の縞が  
立体感のあるカーテン。  
シンプルなお部屋にも  
自然な表情をプラスしてくれます。

# ナチュラルインテリア  
# ワントーンコーディネート  
# シンプルストライプ  
# すっきり暮らす



ドレープ 132 レース 239



ドレープ 132 レース 239



MD-132 **NEW**



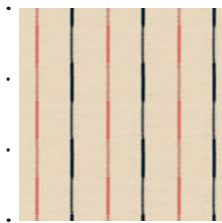
MD-133 **NEW**



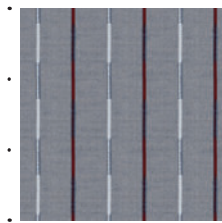
ブレンシェード 133

fabric spec

MD-132



MD-133



1目盛り10cm

生地巾	150cm
リピート	タテ 10.7cm・ヨコ 10.0cm
組成	タテ ポリエステル 100%・ヨコ ポリエステル 100%
寸法変化率	水洗い：タテ -1.0% ヨコ -1.0% ドライ：タテ -1.0% ヨコ -1.0%



あて布使用



## アモル 【A M O R】

プレーンな無地です。  
お気に入りの家具や  
壁の色とコーディネートして  
自分好みのカラーリングを  
楽しんでみませんか。

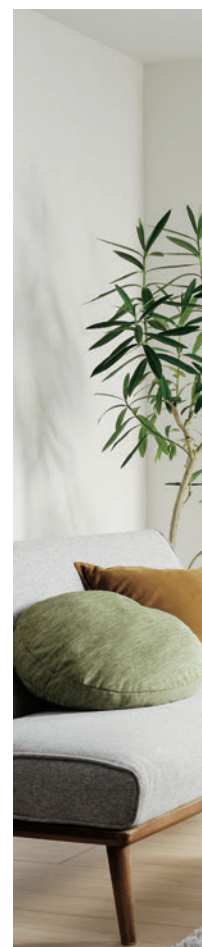


- # スタイリッシュナチュラル
- # 植物のある暮らし
- # ビビッドカラー
- # プレーンテキスタイル

ドレープ 134 レース 236



プレーンシェード 142 クッション 145





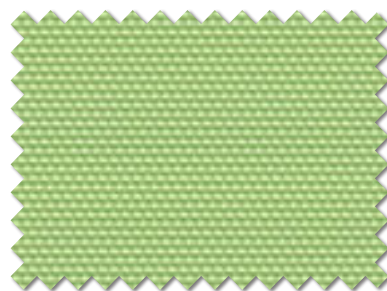
ドレープ 145 レース 237



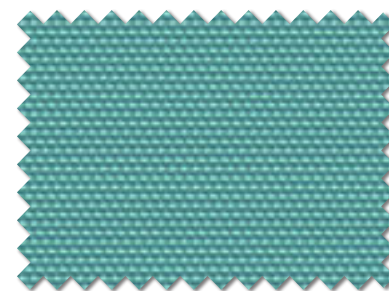
ブレンシェード 137



MD-134

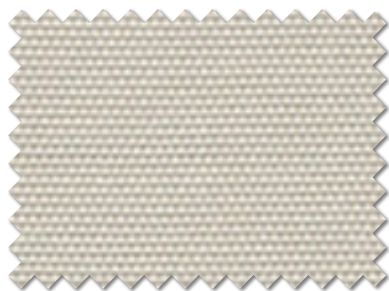


MD-138

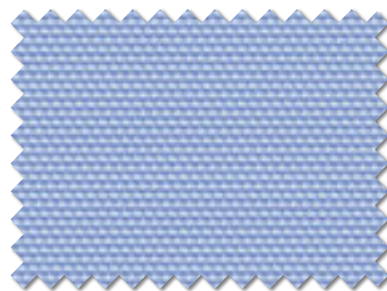


MD-142

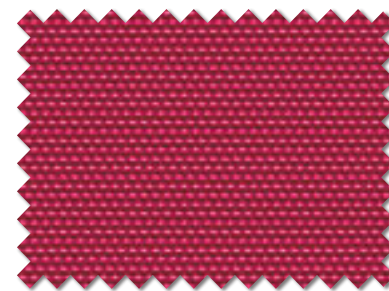
遮光(3級)



MD-135

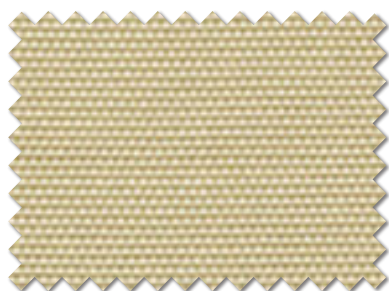


MD-139

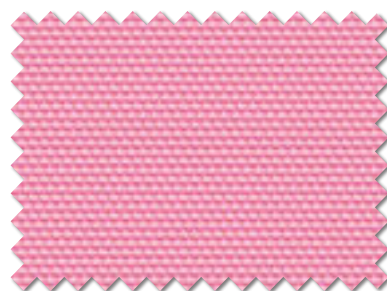


MD-143

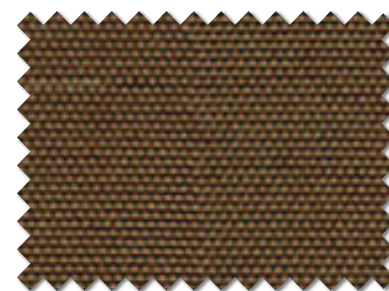
遮光(3級)



MD-136

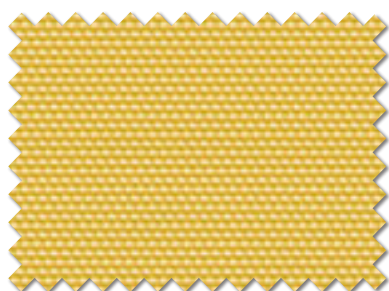


MD-140

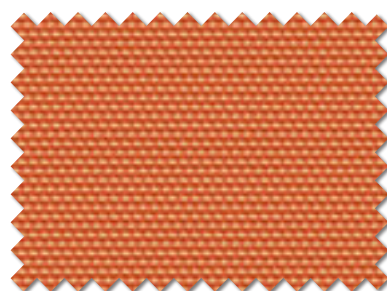


MD-144

遮光(2級)



MD-137



MD-141



MD-145

遮光(2級)

fabric spec

生地巾 150cm

リピート なし

組成 タテ ポリエステル 100%・ヨコ ポリエステル 100%

寸法変化率 水洗い：タテ -1.0% ヨコ 0.0%

ドライ：タテ -1.0% ヨコ 0.0%



あて布使用 S-61



遮光

ウォッシュャブル

防炎

## ピッコロ 【PICCOLO】

カラフルなラインを  
つないだパターン。  
にぎやかな街のようにも  
楽しい遊具のようにも。  
想像力を育むお部屋のアクセントに。

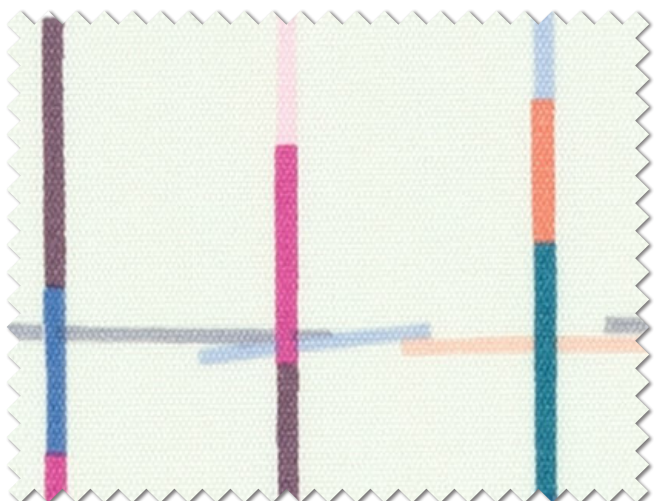


# すっきりナチュラル  
# 白基調ダイニング  
# 北欧デザイン  
# カラフルライン

ドレープ 146 レース 238



MD-146 NEW



MD-147 NEW



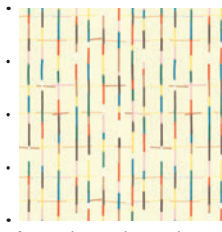
ブレースード 147



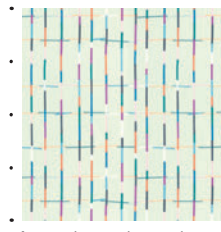
ドレープ 146

fabric spec

MD-146



MD-147



1目盛り10cm

生地巾 150cm

リピート タテ 30.3cm・ヨコ 25.0cm

組成 タテ ポリエステル 100%・ヨコ ポリエステル 100%

寸法変化率 水洗い：タテ -1.0% ヨコ -1.0%

ドライ：タテ 1.0% ヨコ -1.0%



あて布使用





## プリーツ 【PULITO】

スマートな印象の無地。  
使いやすい色合いのカーテンは  
モダンな空間に溶け込み  
スタイリッシュな雰囲気をつくれます。



- # モダンナチュラル
- # リュクスな暮らし
- # ホテルライクなインテリア
- # スタンダードカラー

ドレープ 151 レース 237



プレーンシェード 149



MD-148 NEW



MD-150 NEW 遮光(2級)



MD-149 NEW



MD-151 NEW 遮光(2級)



ドレープ 151 レース 237

fabric spec

生地巾	150cm
リピート	なし
組成	タテ ポリエステル 100%・ヨコ ポリエステル 100%
寸法変化率	水洗い：タテ -1.0% ヨコ 0.0% ドライ：タテ -1.0% ヨコ -1.0%

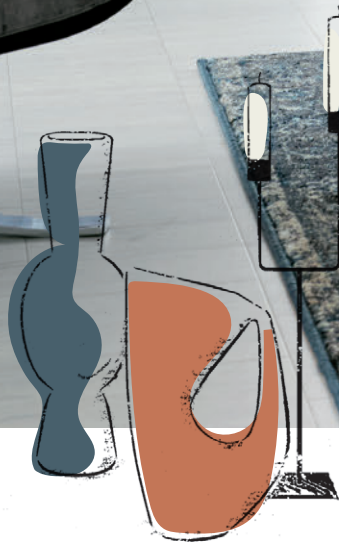


## コンサート 【CONCERT】

ジオメトリック柄を巧みな織りの変化で表現。音を奏でるようなパターンの重なりがリッチな印象です。



# モダンリビング  
# クール系インテリア  
# ジオメトリック  
# 上質な暮らし



ドレープ 152 レース 237



MD-152 NEW P.7掲載



MD-153 NEW



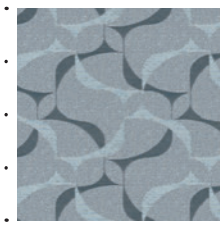
ブレースード 153



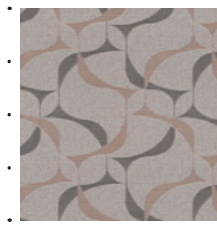
ドレープ 152 レース 237

fabric spec

MD-152

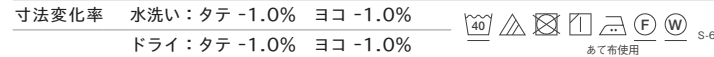


MD-153



1目盛り10cm

生地巾	150cm
リピート	タテ 25.0cm・ヨコ 25.3cm
組成	タテ ポリエステル 100%・ヨコ ポリエステル 100%
寸法変化率	水洗い：タテ -1.0% ヨコ -1.0% ドライ：タテ -1.0% ヨコ -1.0%



あて布使用 S-61



## クリस्प 【CRISP】

ナチュラルな質感とスマートな  
上質感を併せ持つ  
プレーンな無地のカーテン。  
深い色合いがお部屋の印象を  
ワンランクアップさせてくれます。



- # シックモダン
- # グレイッシュカラー
- # スタイリッシュな暮らし
- # 上質なプレーン

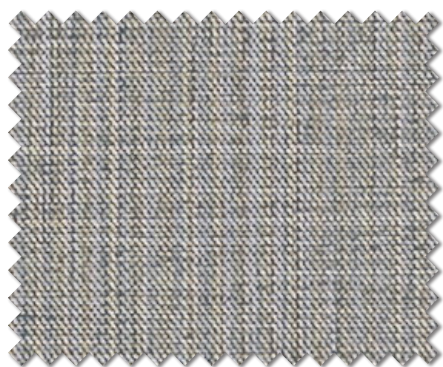
ドレープ 156 レース 237 タッセル EF-590 (04)



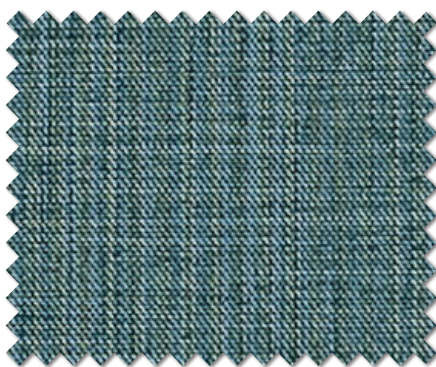
ドレープ 156



ブレンシェード 154



MD-154 NEW



MD-156 NEW

遮光(3級)



MD-155



MD-157

遮光(2級)

fabric spec

生地巾 150cm

リピート なし

組成 タテ ポリエステル 100%・ヨコ ポリエステル 100%

寸法変化率 水洗い：タテ -1.0% ヨコ 0.0%

ドライ：タテ -1.0% ヨコ -1.0%



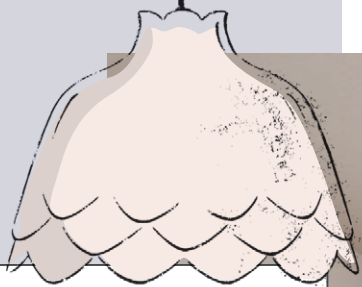
あて布使用 S-61



遮光

ウォッシュャブル

防炎



## ポラリス 【POLARIS】

弾むような弧が  
ほのかにキラめく模様を  
つなぎました。  
リズムカルな柄が毎日を  
少し軽やかにしてくれそうです。

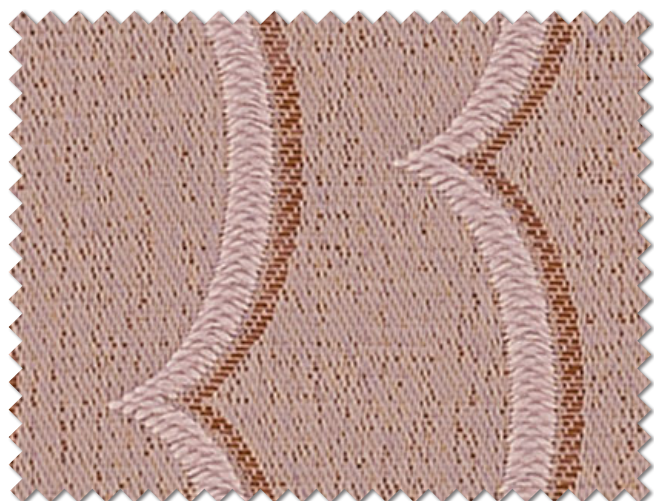


# 大人カワイイ  
# レトロナチュラル  
# コンパクトなリビング  
# フェミニンインテリア

ドレープ 159 レース 239



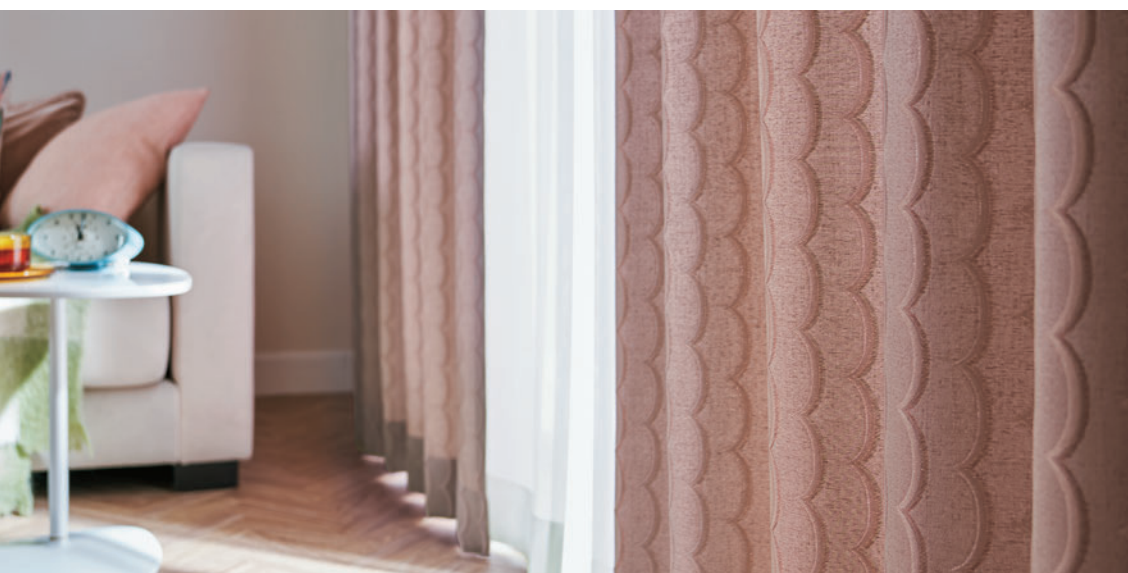
MD-158 NEW



MD-159 NEW



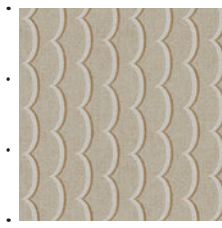
プレーンシェード・ダブルシェード仕様 前 158 後 238



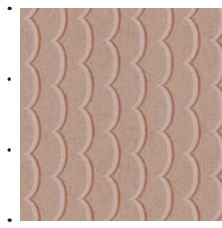
ドレープ 159 レース 239

fabric spec

MD-158



MD-159



1目盛り10cm

生地巾	150cm
リピート	タテ 19.0cm・ヨコ 15.0cm
組成	タテ ポリエステル 100%・ヨコ ポリエステル 100%
寸法変化率	水洗い：タテ -1.0% ヨコ 0.0% ドライ：タテ -1.0% ヨコ -1.0%





## ドーズ 【DOZE】

自然な調子の織組織が  
ほのかな光沢と調和する  
プレーンな無地です。



# ナチュラルモダン  
# グレイッシュカラー  
# アイアン家具が好き  
# スタイリッシュインテリア



プレーンシェード 165



ドレープ 163



ドレープ(3つ山ヒダ) 161 レース(3つ山ヒダ) 242



MD-160



MD-163 NEW



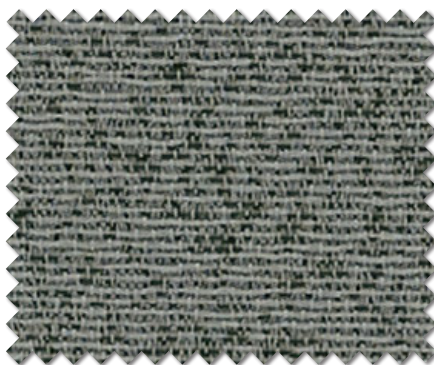
MD-161



MD-164



MD-162



MD-165 NEW

fabric spec

生地巾 150cm

リピート なし

組成 タテ ポリエステル 100%・ヨコ ポリエステル 100%

寸法変化率 水洗い：タテ -1.0% ヨコ 0.0%

ドライ：タテ -1.0% ヨコ -1.0%



あて布使用

S-61



## チェントロ 【CENTRO】

シンプルなストライプ柄を  
織り組織の違いで  
上品に表現した  
飽きのこないカーテンです。

- # シンプルモダン
- # ホテルライクなインテリア
- # コントラストが素敵
- # ストライプ柄

ドレープ 169 レース 237



ドレープ 167 レース 237



ブレンシェード 168



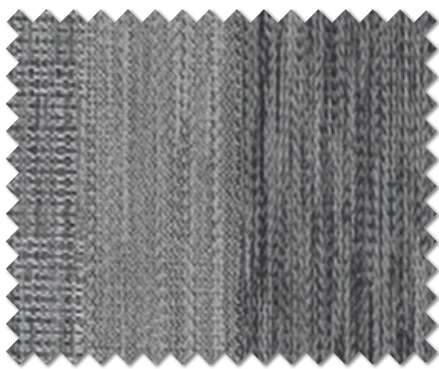
MD-166



MD-168 NEW



MD-167



MD-169 NEW

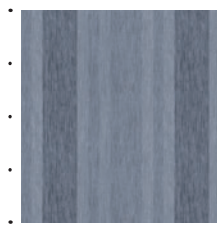
遮光(3級)

fabric spec

MD-166



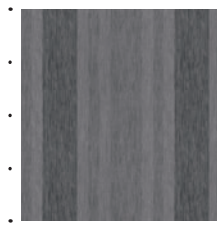
MD-168



MD-167



MD-169



1目盛り10cm

生地巾 150cm

リピート タテなし・ヨコ 25.0cm

組成 タテ ポリエステル 100%・ヨコ ポリエステル 100%

寸法変化率 水洗い：タテ -1.0% ヨコ -1.0%

ドライ：タテ -1.0% ヨコ -1.0%



あて布使用



遮光

ウォッシュアップル

防火

## クレール

【CLAIR】

ニュアンスカラーに  
キラキラ光るラメ糸を  
織りこみました。  
お部屋を華やかに  
トーンアップしてくれます。

- # エレガントモダン
- # シャビーインテリア
- # 優雅なおうち時間
- # キラキラ生地



ドレープ173 レース236



ドレープ 170



ブレースェード・ダブルシェード仕様 前 171 後 236



MD-170 NEW



MD-172 NEW



MD-171 NEW



MD-173 NEW

fabric spec

生地巾	150cm
リピート	なし
組成	タテ ポリエステル 100%・ヨコ ポリエステル 100%
寸法変化率	水洗い：タテ -1.0% ヨコ -1.0% ドライ：タテ 0.0% ヨコ -1.0%

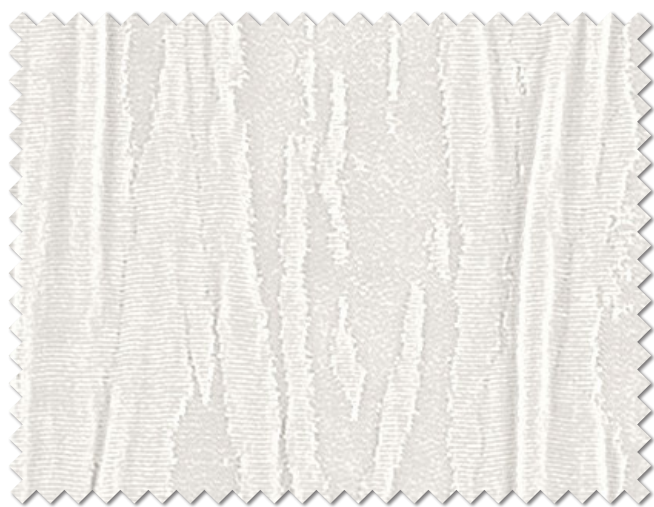
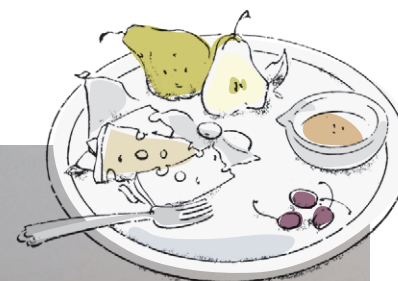


## カスケード 【CASCAD E】

ふっくらとした豊かな  
表情をみせる「ふくれ織り」の  
技法を使った  
上品さを備えたカーテンです。

- # シックエレガント
- # すっきり暮らす
- # 海外インテリアに憧れて
- # ふくれ織り

ドレープ174 レース236



MD-174 **NEW** P.8掲載



MD-175 **NEW**



ブレースィード 175



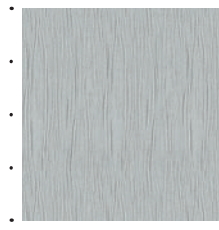
ドレープ 174 レース 236

fabric spec

MD-174



MD-175



1目盛り10cm

生地巾	150cm
リピート	タテ 30.5cm・ヨコ 15.0cm
組成	タテ ポリエステル 100%・ヨコ ポリエステル 100%
寸法変化率	水洗い：タテ -1.0% ヨコ -1.0% ドライ：タテ -1.0% ヨコ -1.0%



あて布使用 S-61





## ビブロ 【BIBELOT】

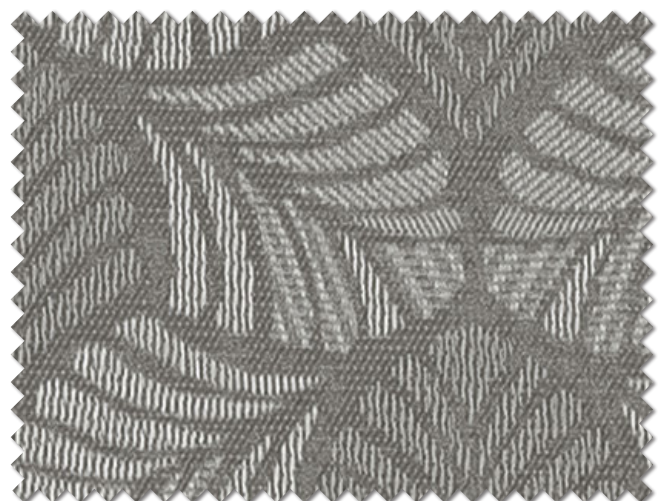
リーフ文様を繊細な  
変化をつけて豊かな表情の  
カーテンに仕上げました。  
シックなカラーで落ちつきと  
上質さをもたらします。

- # シックラグジュアリー
- # ワントーンコーディネート
- # リュクスな暮らし
- # 小紋柄

ドレープ 177 レース 237 タッセル EF-590 (03)



MD-176 NEW



MD-177 NEW P.9掲載



ブレースード 176



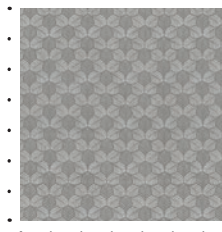
ドレープ 177

fabric spec

MD-176

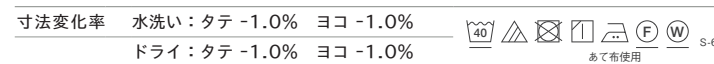


MD-177



1目盛り10cm

生地巾	150cm
リピート	タテ 59.5cm・ヨコ 50.5cm
組成	タテ ポリエステル 100%・ヨコ ポリエステル 100%
寸法変化率	水洗い：タテ -1.0% ヨコ -1.0% ドライ：タテ -1.0% ヨコ -1.0%



## クルブ 【COURBE】

細やかな織り組織が  
艶のある光沢を生みだします。  
立体感のあるウェーブ柄が  
エレガントな雰囲気を持  
ったカーテンです。

- # シックモダン
- # ホテルライクインテリア
- # こだわりのベッドルーム
- # ウェーブパターン



ドレープ 179 レース 237



MD-178



MD-179

遮光(3級)



MD-180

遮光(2級)



プレーンシェード 180



ドレープ 179

fabric spec

MD-178	MD-179	MD-180
1目盛り10cm		

生地巾	150cm	
リピート	タテ 20.0cm・ヨコ 15.0cm	
組成	タテ ポリエステル 100%・ヨコ ポリエステル 100%	
寸法変化率	水洗い	タテ -1.0% ヨコ 0.0%
	ドライ	タテ -1.0% ヨコ 0.0%



遮光

ウォッシュャブル  
防炎

## ノヘア 【NOHEA】

柔らかい質感に温かみのある色を合わせた無地のカーテン。お部屋を優しく包み込んでくれるようなアースカラーとシャーベットカラーです。

- # ナチュラルモダン
- # 植物のある暮らし
- # 上質インテリア
- # くすみカラー



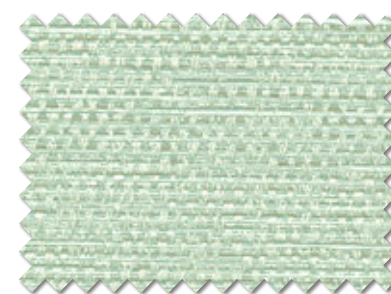
ドレープ 187 レース 238



ドレープ 183



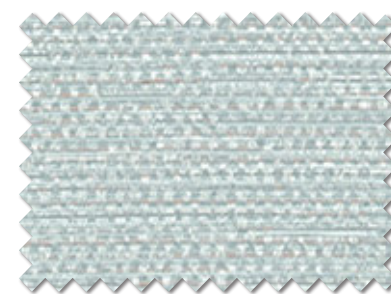
MD-181



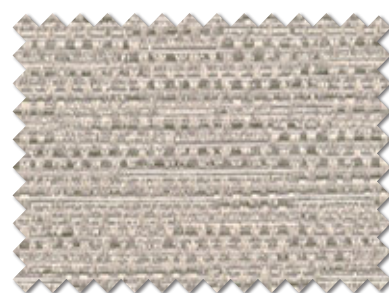
MD-185



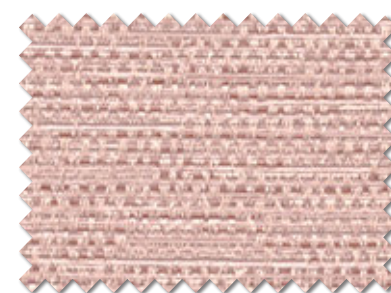
MD-182



MD-186



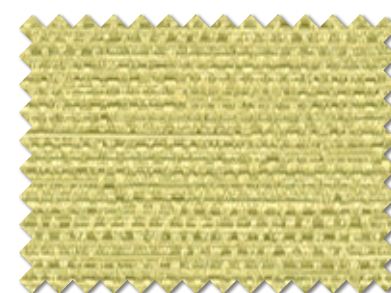
MD-183



MD-187



MD-184



MD-188



ドレープ 185 レース 238

fabric spec

生地巾 150cm

リピート なし

組成 タテ ポリエステル 100%・ヨコ ポリエステル 100%

寸法変化率 水洗い：タテ -1.0% ヨコ 0.0%

ドライ：タテ -1.0% ヨコ -1.0%



あて布使用 S-61



## チャンス 【CHANCE】

スイートな香りの  
ローズを咲かせました。  
艶やかな光沢が  
エレガントなカーテンです。



# クラシカルエレガント  
# ストライプ×フラワー  
# 華やかなベッドルーム

ドレープ190 レース239



MD-189



MD-190



ブレースード 189



ドレープ 190 レース 239

fabric spec

MD-189



MD-190



1目盛り10cm

生地巾	150cm
リピート	タテ 10.0cm・ヨコ 15.0cm
組成	タテ ポリエステル 100%・ヨコ ポリエステル 100%
寸法変化率	水洗い：タテ -1.0% ヨコ -1.0% ドライ：タテ -1.0% ヨコ -1.0%



あて布使用 S-61

