

## エスプリ 【ESPRIT】

グレイッシュな  
カラーパレットと光沢が  
お部屋に上質さと  
落ち着いた雰囲気  
をプラスします。



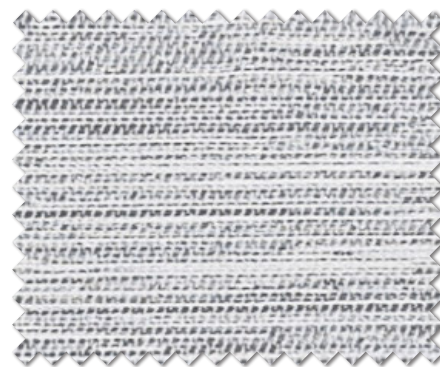
- # ナチュラルモダン
- # ワントーンコーディネート
- # 間接照明を楽しむ
- # くすみカラー

ドレープ 191 レース 236 クッション 135





プレーンシェード 196



MD-191 NEW

遮光(1級C)



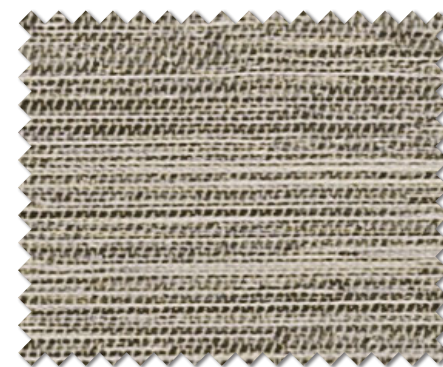
MD-194 NEW

遮光(1級C)



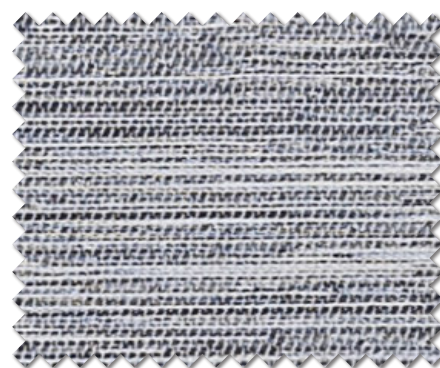
MD-192 NEW

遮光(1級C)



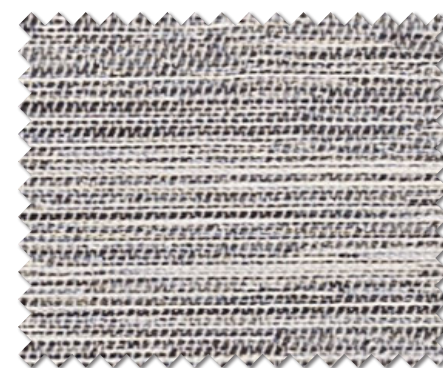
MD-195 NEW

遮光(1級C)



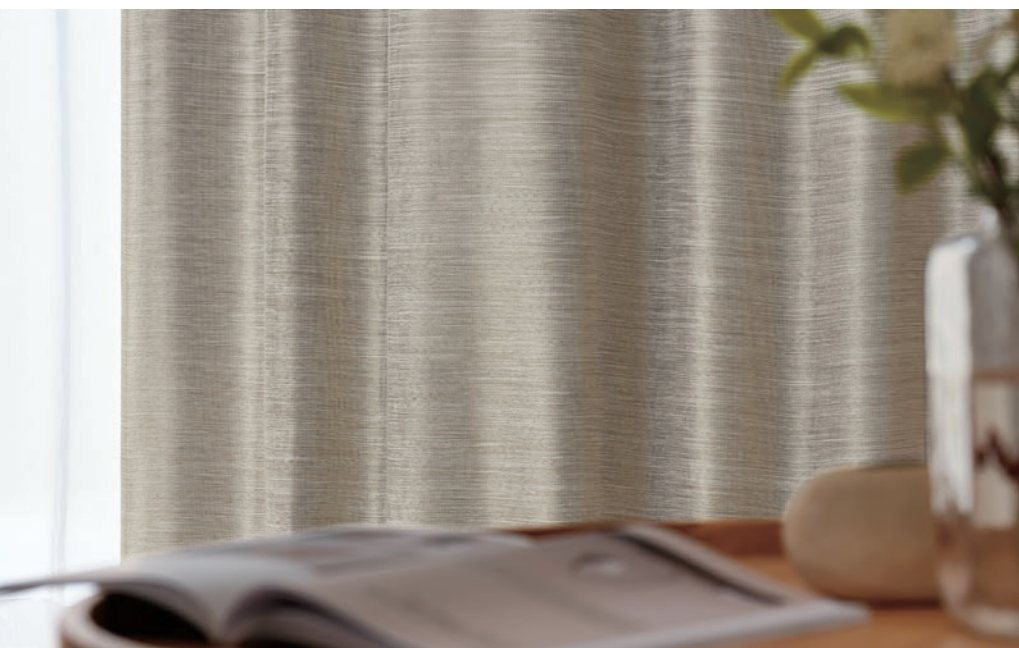
MD-193 NEW

遮光(1級C)



MD-196 NEW

遮光(1級C)



ドレープ 194

fabric spec

生地巾 150cm

リピート なし

組成 タテ ポリエステル 100%・ヨコ ポリエステル 100%

寸法変化率 水洗い：タテ -1.0% ヨコ 0.0%

ドライ：タテ -1.0% ヨコ -1.0%



あて布使用



遮光

ウォッシャブル  
防炎



## ロゼット 【ROSETTE】

葉っぱを集めて  
リズムよく描きました。  
カーテンを閉めていても  
自然の安らぎを感じられる  
遮光カーテンです。



- # 北欧ナチュラル
- # 植物柄を楽しむ
- # コンパトリビング
- # 淡色 × 遮光カーテン



ドレープ 199 レース 238





MD-199 NEW

遮光(2級)



MD-200 NEW

遮光(2級)



プレーンシェード 200



ドレープ 199 レース 238

fabric spec

MD-199

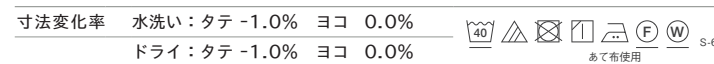


MD-200



1目盛り10cm

生地巾	150cm
リピート	タテ 60.5cm・ヨコ 50.0cm
組成	タテ ポリエステル 100%・ヨコ ポリエステル 100%
寸法変化率	水洗い：タテ -1.0% ヨコ 0.0%
	ドライ：タテ -1.0% ヨコ 0.0%



遮光

ウォッシュチャブル



## カルド 【CALDO】

ざっくりとした織とスモーキーな色味の取り合わせはナチュラルな素材と相性よし。心落ちつくおだやかなカーテンです。

# ナチュラルモダン  
# 異素材 MIX インテリア  
# スタイリッシュな暮らし  
# 友達を呼びたい家

ドレープ 202 レース 237

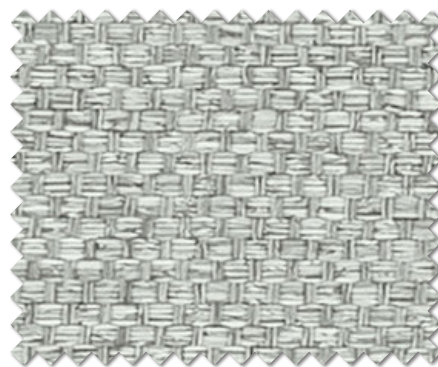




プレーンシェード 205



ドレープ 204



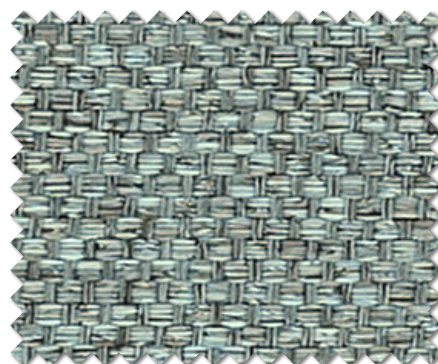
MD-201 NEW

遮光(2級)



MD-204 NEW

遮光(2級)



MD-202 NEW

遮光(2級)



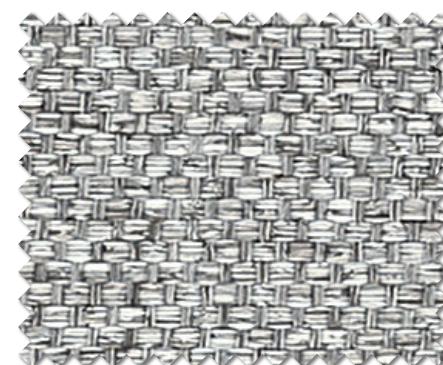
MD-205 NEW

遮光(2級)



MD-203 NEW

遮光(2級)



MD-206 NEW

遮光(2級)

fabric spec

生地巾 150cm

リピート なし

組成 タテ ポリエステル 100%・ヨコ ポリエステル 100%

寸法変化率 水洗い：タテ -1.0% ヨコ -1.0%

ドライ：タテ 0.0% ヨコ -1.0%



あて布使用



(イ)



遮光

ウォッシュャブル

防火



## ピエーナ 【PIENA】

いつも窓辺に自然を。

葉っぱで満たされたパターンは  
お部屋にリラックスした雰囲気  
を感じさせてくれます。

- # 北欧ナチュラル
- # 線描きパターン
- # おうち時間
- # 植物柄



ドレープ 208 レース 239





MD-207 NEW

遮光(2級)

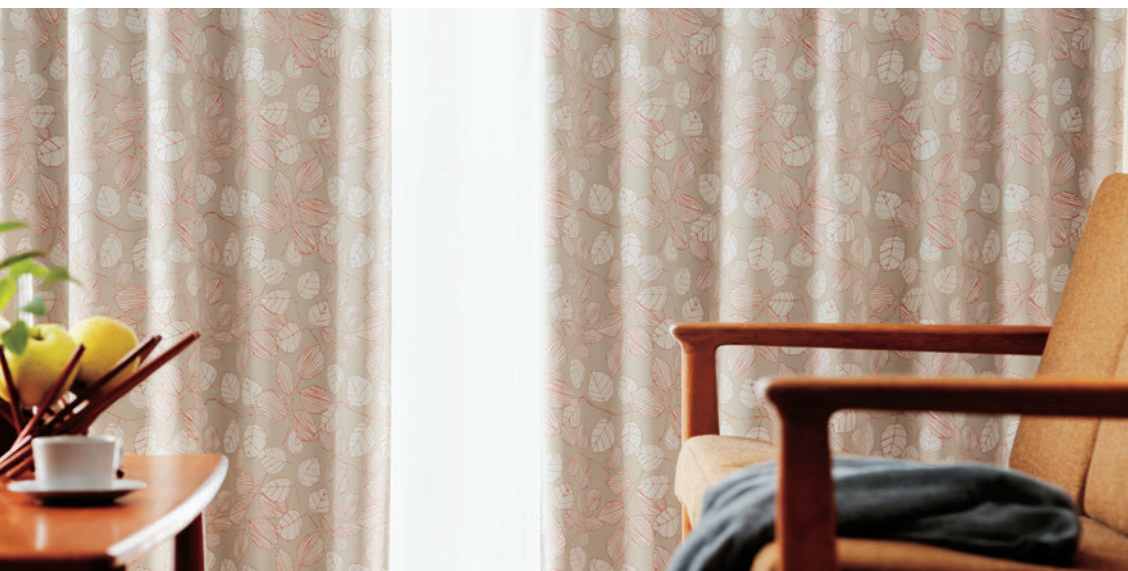


MD-208 NEW

遮光(2級)



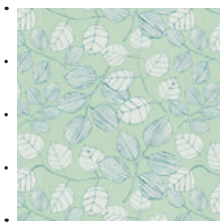
ブレースィード 207



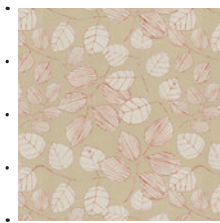
ドレープ 208 レース 239

fabric spec

MD-207



MD-208



1目盛り10cm

生地巾	150cm
リピート	タテ 30.3cm・ヨコ 30.0cm
組成	タテ ポリエステル 100%・ヨコ ポリエステル 100%
寸法変化率	水洗い：タテ -1.0% ヨコ -1.0% ドライ：タテ -1.0% ヨコ -1.0%



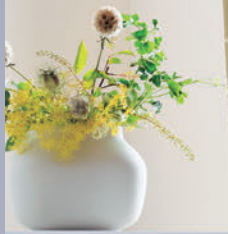
遮光

ウォッシュチャブル



## アプト 【A P T】

シンプルなボーダー柄は  
いつまでも飽きのこないデザイン。  
素朴な風合いとカラーは  
ナチュラルモダンなお部屋に  
よく合います。



- # 北欧ナチュラル
- # ライトカラーコーディネート
- # シンプルボーダー柄
- # 爽やかダイニングルーム







ブレースェード 211



MD-209

遮光(2級)



MD-210

遮光(2級)



MD-211

遮光(1級C)



ドレープ 209

fabric spec

MD-209	MD-210	MD-211
1目盛り 10cm		

生地巾	150cm
リピート	タテ 10.3cm・ヨコ 24.9cm
組成	タテ ポリエステル 100%・ヨコ ポリエステル 100%
寸法変化率	水洗い：タテ -1.0% ヨコ 0.0% ドライ：タテ 0.0% ヨコ -1.0%





## ラファル 【R A F A L E】

シャイニーな質感の生地は  
ひだをとると立体感を感じます。  
シンプルエレガントな  
カーテンです。



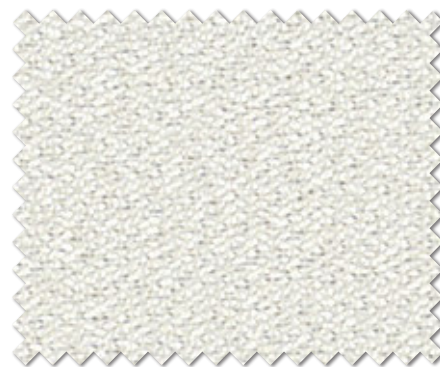
- # ナチュラルモダン
- # ホテルライクなインテリア
- # キラキラ生地
- # アクセントイエロー

ドレープ 213 レース 237



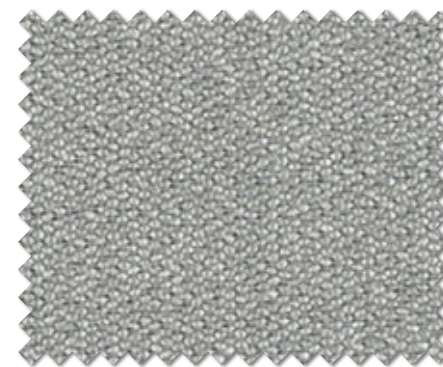


プレーンシェード・ダブルシェード仕様 前 217 後 237



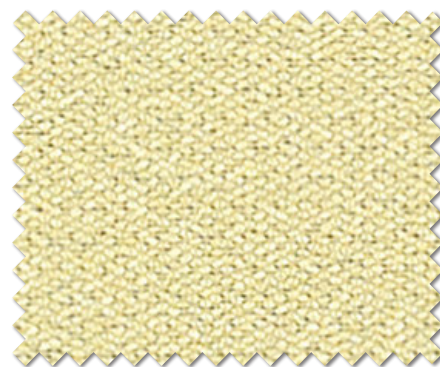
MD-212

遮光(3級)



MD-215

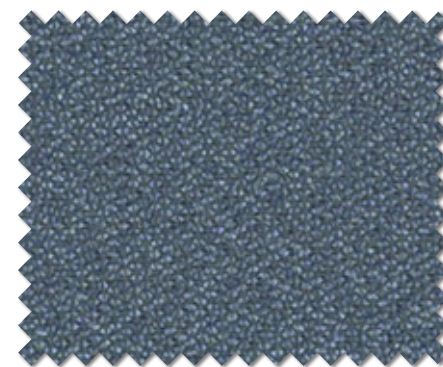
遮光(1級C)



MD-213 **NEW**

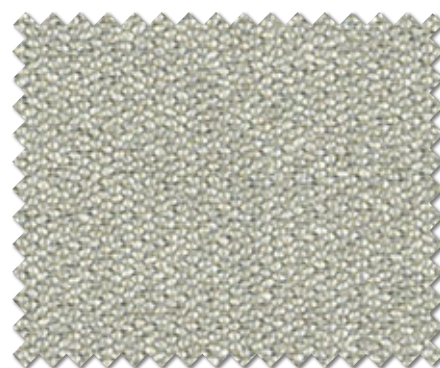
P.6掲載

遮光(3級)



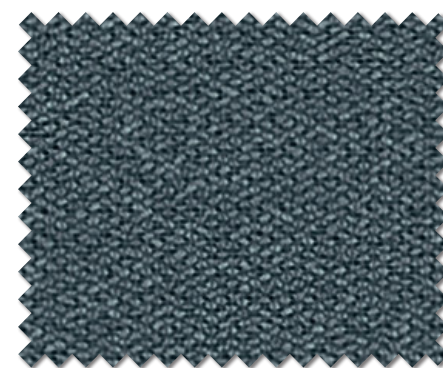
MD-216

遮光(1級C)



MD-214

遮光(2級)



MD-217 **NEW**

遮光(1級C)



ドレープ 213

fabric spec

生地巾 150cm

リピート なし

組成 タテ ポリエステル 100%・ヨコ ポリエステル 100%

寸法変化率 水洗い：タテ -1.0% ヨコ -1.0%

ドライ：タテ -1.0% ヨコ -1.0%



あて布使用 S-61





## レゾン 【RAISON】

ゆったりとした流れの柄は  
飽きのこないデザイン。  
細かく織られた生地の中に  
艶やかに柄が浮かび上がる  
リッチな雰囲気のカーテンです。

- # 正統派モダン
- # ウェーブパターン
- # モデルルーム風リビング
- # 海外インテリアに憧れて

ドレープ 219 レース 237





MD-218 NEW P.8掲載

遮光(2級)



MD-219 NEW

遮光(2級)



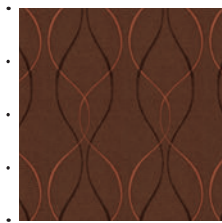
ブレースィード 218



ドレープ 219 レース 237

fabric spec

MD-218



MD-219



1目盛り10cm

生地巾	150cm
リピート	タテ 28.0cm・ヨコ 15.0cm
組成	タテ ポリエステル 100%・ヨコ ポリエステル 100%
寸法変化率	水洗い：タテ -1.0% ヨコ 0.0% ドライ：タテ -1.0% ヨコ 0.0%



あて布使用 S-61



遮光

ウォッシュチャブル



## ルフラン 【REFRAIN】

ミディアムトーンの  
爽やかな印象の遮光無地。  
織りの変化と光沢が特徴の  
ナチュラルな手触りの  
カーテンです。



# 北欧ナチュラル  
# こだわりの家具  
# リュクスな暮らし  
# ニュアンスカラー

ドレープ 221 レース 238





プレーンシェード・ダブルシェード仕様 前 220 後 239



MD-220 NEW

遮光(3級)



MD-223

遮光(2級)



MD-221 NEW

遮光(2級)



MD-224

遮光(2級)



MD-222

遮光(1級C)



MD-225

遮光(1級C)



ドレープ 221 レース 238

fabric spec

生地巾 150cm

リピート なし

組成 タテ ポリエステル 100%・ヨコ ポリエステル 100%

寸法変化率 水洗い：タテ -1.0% ヨコ -1.0%

ドライ：タテ -1.0% ヨコ -1.0%



あて布使用





# ルーチェ 【L U C E】

上品な光沢が印象的な  
ベーシック使いの遮光カーテンです。  
落ち着いた色調は  
シックな雰囲気です。

- # ナチュラルモダン
- # 白いインテリア
- # アクセントカーテン
- # すっきり暮らす



ドレープ 229 レース 239



ブレースェード 226



MD-226

遮光(2級)



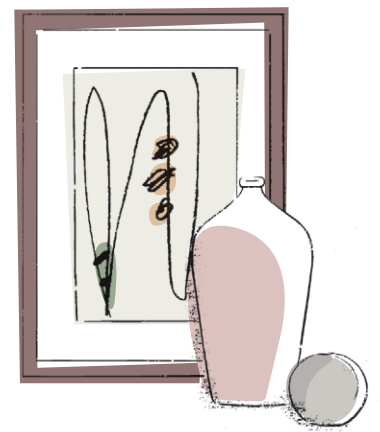
MD-228

遮光(2級)



MD-230

遮光(1級C)



MD-227

遮光(2級)



MD-229

遮光(1級C)

## fabric spec

生地巾 150cm

リピート なし

組成 タテ ポリエステル 100%・ヨコ ポリエステル 100%

寸法変化率 水洗い：タテ -1.0% ヨコ -1.0%

ドライ：タテ -1.0% ヨコ -1.0%



あて布使用

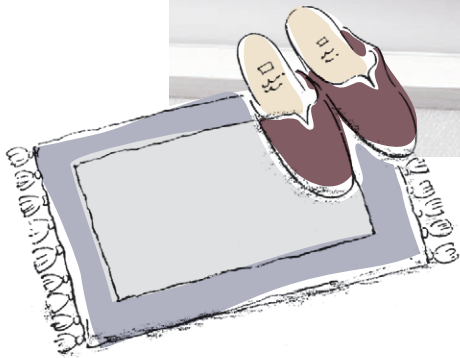
S-61







ブレースェード 231



## ラフィーク 【R A F I Q】

きらりと光る細いストライプが  
アクセントのエlegantなカーテン。  
清潔な印象があり  
飽きのこないデザインです。

# シャビーエレガント

# ストライプパターン

# 心地よいベッドルーム

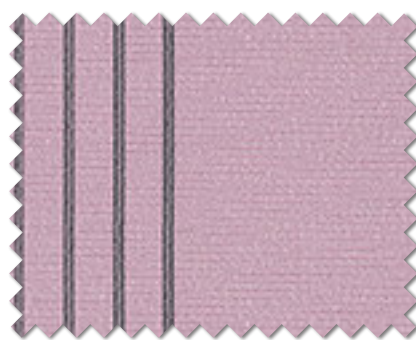
ドレープ 232 レース 236 クッション 139

### fabric spec



MD-231

遮光(3級)



MD-233

遮光(2級)



MD-232

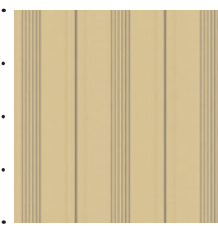
遮光(3級)



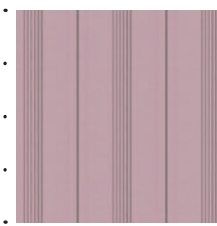
MD-234

遮光(2級)

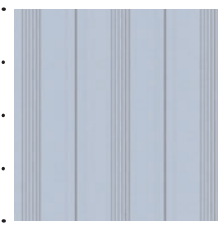
MD-231



MD-233



MD-232



MD-234



1目盛り10cm

生地巾 150cm

リピート タテなし・ヨコ 16.7cm

組成 タテ ポリエステル 100%・ヨコ ポリエステル 100%

寸法変化率 水洗い：タテ -1.0% ヨコ -1.0%

ドライ：タテ -1.0% ヨコ -1.0%



あて布使用



遮光

ウォッシュチャブル

防火