

SL⁺
PLUS
2023 - 2025



SINCOL®

織物調

石目調

パターン

和調

不燃

耐クラック&軽量

抗菌

撥水

タフタイプ

防かび

天壁共通OK

2027年まで継続

SL⁺ PLUS

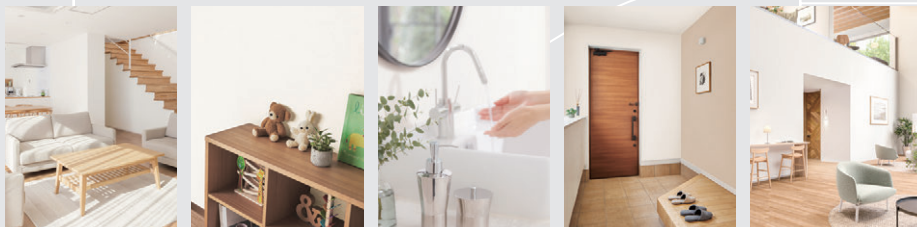
快適も、彩りも。



機能性のご紹介

▶▶ P.1-10

暮らしを快適にする機能性が充実したSL PLUS。
機能のポイントとおすすめ空間をご紹介します。



スタイル別写真集

▶▶ P.11-18

4つのスタイル別にコーディネートをご提案しています。



INDEX

- 01 機能性のご紹介
- 11 スタイル別写真集
- 19 長期継続品 柄一覧
- 21 防火について
- 22 機能説明
- 25 機能別 柄一覧
- 29 品質規格と安全性
- 30 施工のポイント / メンテナンス
- 31 機能性・防火性能一覧 / 品番対照表

WEBで 商品アップ写真が見れる



ウェブサイトに壁紙全点の施工例写真をご用意。
リピート画像もご確認いただけます。

◀◀QRコードを読み込むと製品サイトにアクセスできます。

充実の機能性。 快適な暮らしは SL+ PLUSで。

耐クラック& 軽量



下地のズレや歪みで生じる
軽微なひび割れをカバーします。



おすすめ空間 ▶▶ P.3

機能説明 ▶▶ P.22

収録点数

49 点

抗菌



壁紙表面に付着した
特定の細菌の増殖を抑制します。



おすすめ空間 ▶▶ P.5

機能説明 ▶▶ P.23

収録点数

87 点

撥水



水汚れを弾いて
拭き取りやすくキレイ長持ち。



おすすめ空間 ▶▶ P.7

機能説明 ▶▶ P.23

収録点数
84点

タフタイプ



一般ビニル壁紙に比べて
ひっかき傷に強い壁紙です。



おすすめ空間 ▶▶ P.9

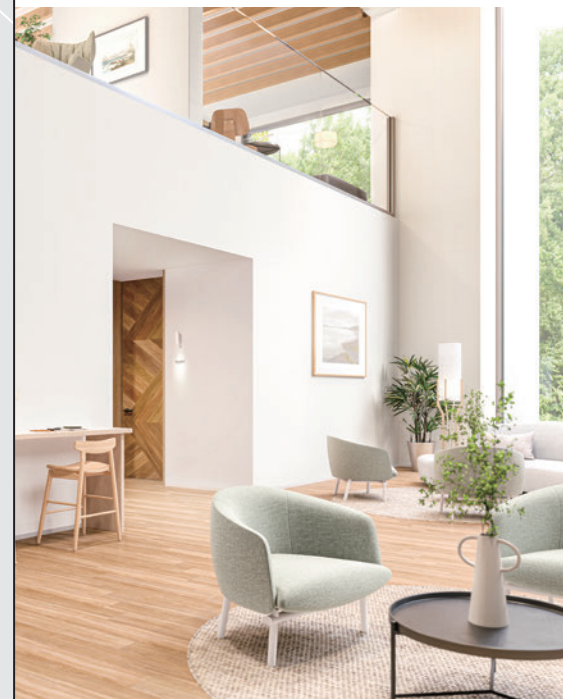
機能説明 ▶▶ P.24

収録点数
64点

不燃タイプ



防火規制の厳しい用途に
適しています。



防火について ▶▶ P.21

収録点数
5点



耐クラック &
軽量

ひび割れを カバー

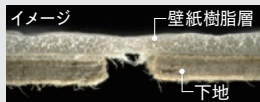
- 下地のズレや歪みで生じる軽微なひび割れをカバー。
- 柔らかく伸縮性があるので施工性がよい。
- 軽量なので天井施工の負担を軽減。

一般ビニル壁紙



下地のズレや歪みで裂ける

耐クラック&軽量タイプ



壁紙が伸びて下地をカバー

※上記の機能性は、性能を保証するものではありません。

耐クラック & 軽量の詳細は 22 頁をご覧ください。



Living

メンテナンスの行き届きにくい広い空間も、美しさが続く。

ベース・天井 SLP-200



Dining

開放的なダイニングにうれしい施工性。

ベース SLP-259 アクセント SLP-260

耐クラック&軽量

おすすめ空間



Stairs

人目も気になる階段スペースに。

ベース SLP-218





抗菌

抗菌効果で いつも清潔

- 壁紙表面に付着した特定の細菌の増殖を抑制します。

抗菌壁紙は「<0.63」の性能を有しています。

抗菌性能試験結果		
試験菌	黄色ブドウ球菌	大腸菌
無加工試験片 (接種直後)	1.9×10^4	2.1×10^4
無加工試験片 (24時間培養後)	5.7×10^4	6.8×10^5
抗菌壁紙 (24時間培養後)	< 0.63	< 0.63

試験機関：(一財)カケンテストセンター

試験方法：壁紙工業会制定「抗菌壁紙性能規定」に準拠

※上記データは代表値であり、保証値ではありません。
使用場所、気温、日照などの条件によって若干異なります。

抗菌の詳細は23頁をご覧ください。



Kid's room

機能とカラーで明るく健やかに。

ベース SLP-276 アクセント SLP-258

抗菌
おすすめ空間



Toilet

毎日使うからこそ、安心できる空間に。

ベース SLP-247 アクセント SLP-287 天井 SLP-238



Bedroom

クリーンな機能とパールの煌めきで優雅な雰囲気に入る。

ベース SLP-284



撥水

水汚れを弾く

- 水汚れを弾き、
吸収しにくく拭き取りやすい。
- 施工時のハケさばきが良く、
施工糊を拭き取りやすい。



一般ビニル壁紙



撥水コート壁紙

※上記の機能性は、性能を保証するものではありません。

撥水の詳細は23頁をご覧ください。



Sanitary

水はねが気になる場所でも安心。

ベース SLP-241



Laundry room

家事スペースにうれしい、お掃除しやすい機能性。

ベース・天井 SLP-203 アクセント SLP-277

Kitchen

好きなテクスチャも撥水機能で、キッチンを楽しく彩ります。

ベース SLP-264 アクセント SLP-271 梁 SLP-250





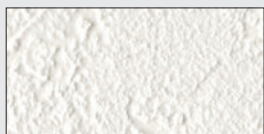
タフタイプ

傷が つきにくい

- 表面が丈夫でひっかき傷などに配慮した壁紙です。
- 商品の厚みや施工性を損なわない範囲で表面強度をアップ。



一般ビニル壁紙(1~2級)



タフタイプ(3級レベル)

壁紙工業会制定「表面強化壁紙性能規定」に準拠(自社基準)

※上記の機能性は、性能を保証するものではありません。

タフタイプの詳細は24頁をご覧ください。



Kid's room

のびのび過ごせる空間で、傷がつくのを軽減。

ベース SLP-235

Work space

多目的に使用する場所こそ、タフな機能で。

ベース SLP-280 アクセント SLP-262 天井 SLP-259



タフタイプ

おすすめ空間



Entrance

傷つきにくい安心感と、質感豊かな表情がお出迎え。

ベース・天井 SLP-227 アクセント SLP-228

01

シンプルに、丁寧に。
心地よく洗練された暮らし。



2 ベース・天井 SLP-229



3 ベース SLP-255



4 ベース SLP-282

01 / シンプルに、丁寧に。 心地よく洗練された暮らし。

1_ リズミカルな塗り調は、すっきりとした空間にもささやかな個性を演出。
2_ 繊細な織のテクスチャで、家事スペースを品の良い印象に。3_ 陽光に包み込まれるような柔らかなグレージュトーンが、心地良さを演出。4_ すっきりとしたブロックパターンが描く陰影に、気持ちが整う。

02

北欧テイストが創る
ちょうどいい温度感。



1 ベース SLP-261 アクセント SLP-288

02 北欧テイストが創る ちょうどいい温度感。



2 ベース SLP-225 アクセント SLP-273



3 ベース SLP-286

1_ 葉っぱやお花、お魚に羽ばたく鳥。
淡いトーンが馴染みの良い、可愛らしい
モチーフたちを主役に。 2_ 木目の温
かなぬくもりが寄り添う、家族が集まる
ダイニング。 3_ 無邪気な遊び心を優
しく見守るストライプパターン。

03

好きなモノで囲まれる
ナチュラルな空間。



1 ベース SLP-236 アクセント SLP-278 右壁 SLP-274 天井・梁 SLP-259

03 / 好きなモノで囲まれる
ナチュラルな空間。

2 ベース SLP-226 アクセント SLP-279



3 ベース SLP-246 アクセント SLP-230

- 1_ レンガにモルタル、素材を組み合わせ、ヴィンテージをとことん愉しむ。
- 2_ 朽ちた味わいのレンガ調は素朴なグリーンとラフにコーディネート。
- 3_ 深みのあるネイビーで上品に仕上げる、大人のカジュアルスタイル。

04

上質を醸すコントラストで
シックな佇まいを。



1 ベース SLP-202 アクセント SLP-231 天井 SLP-200

04 上質を醸すコントラストでシックな佇まいを。



2 ベース SLP-275 アクセント SLP-234



3 ベース SLP-291 天井 SLP-294

- 1_ ブラウンのグラデーションで創る落ち着きのあるリビングルーム。 2_ ミニマルな印象のモノトーンコーデを更に高める、硬質なスレートタイルの質感。
- 3_ シンプルな空間の中で和紙と杉の表情が響き合う、風情感じる和の佇まい。

2027年まで長期継続

11点



SLP-207

抗菌 撥水 防かび



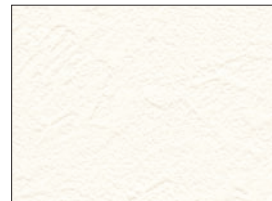
SLP-214

防かび



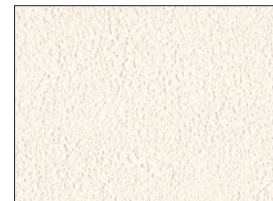
SLP-216 (217の配色)

防かび



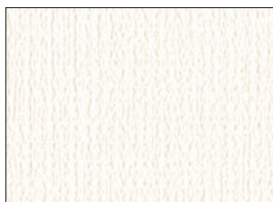
SLP-243

抗菌 撥水 防かび



SLP-249

抗菌 撥水 タフタイプ 防かび



SLP-210

防かび



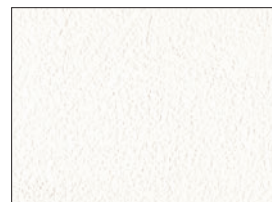
SLP-215

防かび



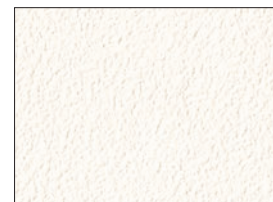
SLP-217 (216の配色)

防かび



SLP-248

抗菌 撥水 タフタイプ 防かび



SLP-250

タフタイプ 防かび



SLP-213

抗菌 撥水 防かび

タフタイプ

防かび

おすすめ天井

天壁共通OK

SLP-249 SLP-270

ここに注目!!

2027年まで継続

柄写真は商品によって縮尺が異なります。



SLP-200 NEW



SLP-201 NEW



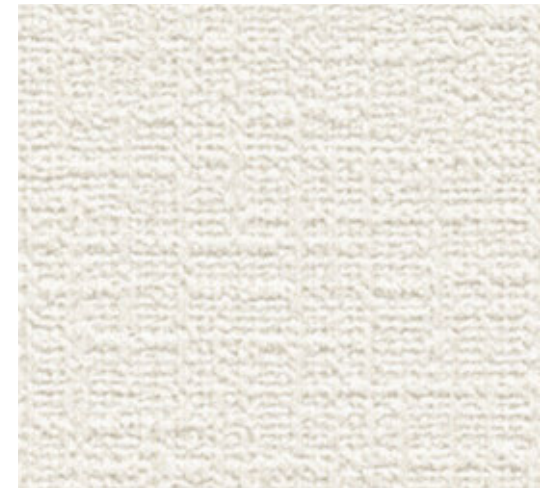
SLP-202 NEW



SLP-203 NEW



SLP-204 (旧品番 SLP-605)



SLP-205 (旧品番 SLP-606)



織物調



SLP-206 (旧品番 SLP-607)



SLP-207 (旧品番 SLP-614)



SLP-208 NEW



SLP-209 (旧品番 SLP-626)



SLP-210 (旧品番 SLP-624)



SLP-211 (旧品番 SLP-600)





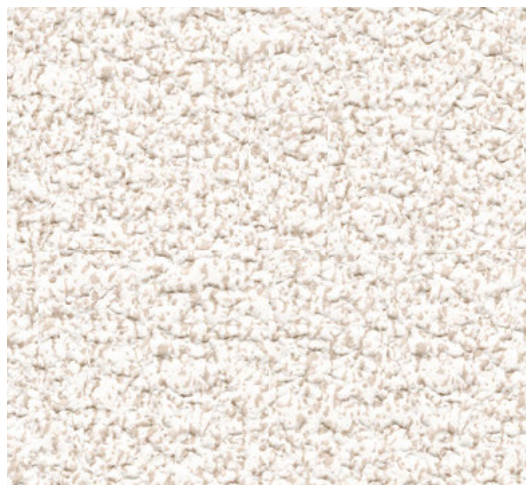
SLP-212 (旧品番 SLP-616)



SLP-213 (旧品番 SLP-617)



SLP-214 (旧品番 SLP-618)



SLP-215 (旧品番 SLP-620)



SLP-216 (旧品番 SLP-622)



SLP-217 (旧品番 SLP-623)



織物調



SLP-218 NEW



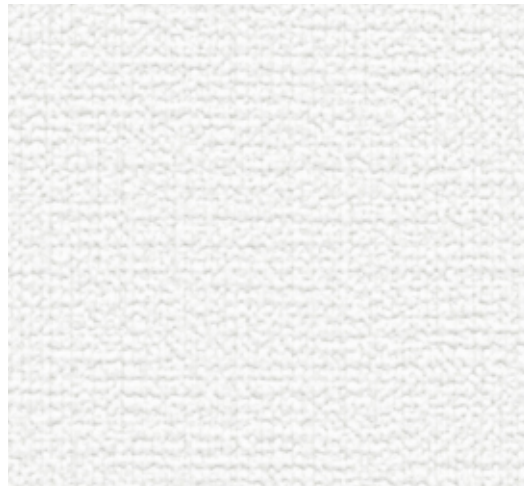
SLP-219 (旧品番 SLP-602)



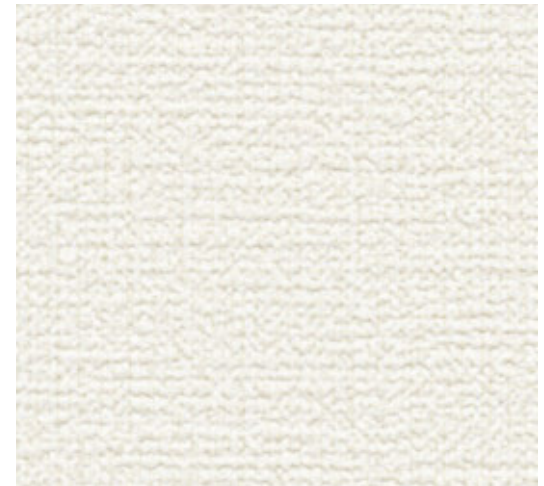
SLP-220 (旧品番 SLP-603)



SLP-221 (旧品番 SLP-604)



SLP-222 (旧品番 SLP-611)



SLP-223 (旧品番 SLP-612)





SLP-224 (旧品番 SLP-633)



SLP-225 NEW



SLP-226 NEW



SLP-227 (旧品番 SLP-631)



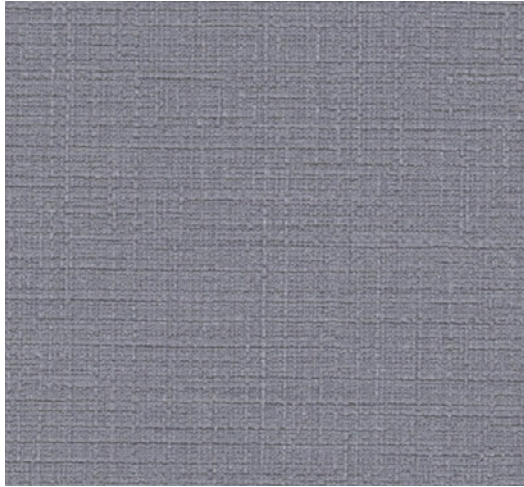
SLP-228 (旧品番 SLP-632)



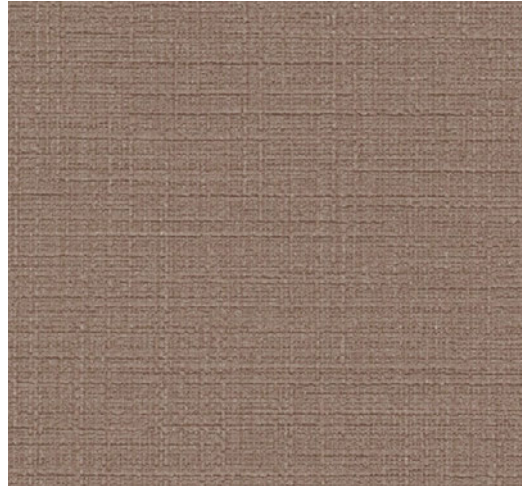
SLP-229 NEW



織物調



SLP-230 NEW



SLP-231 NEW



SLP-232 (旧品番 SLP-608)



SLP-233 (旧品番 SLP-609)



SLP-234 (旧品番 SLP-610)





SLP-200

石目調



SLP-235 NEW



SLP-236 NEW



SLP-237 NEW



SLP-238 (旧品番 SLP-644)



SLP-239 (旧品番 SLP-645)



SLP-240 (旧品番 SLP-647)





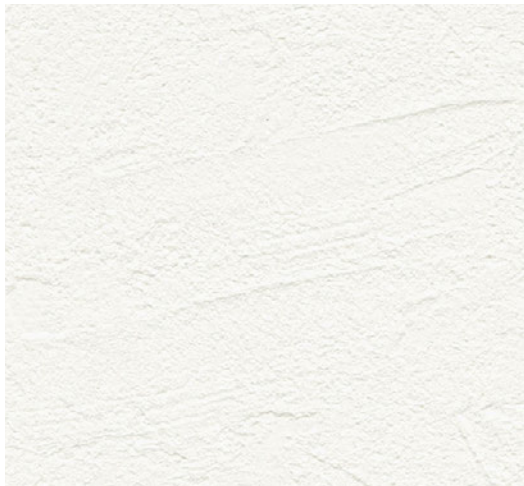
SLP-241 (旧品番 SLP-648)



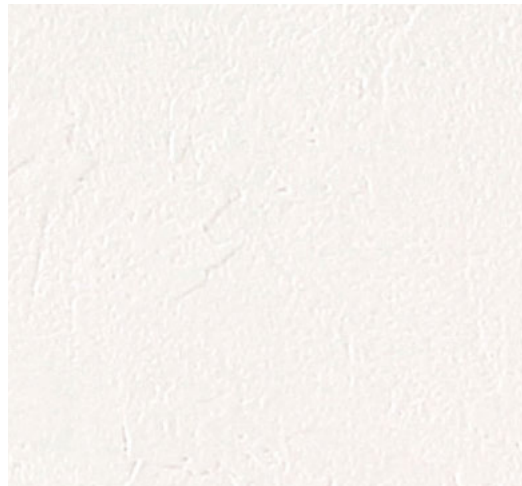
SLP-242 (旧品番 SLP-649)



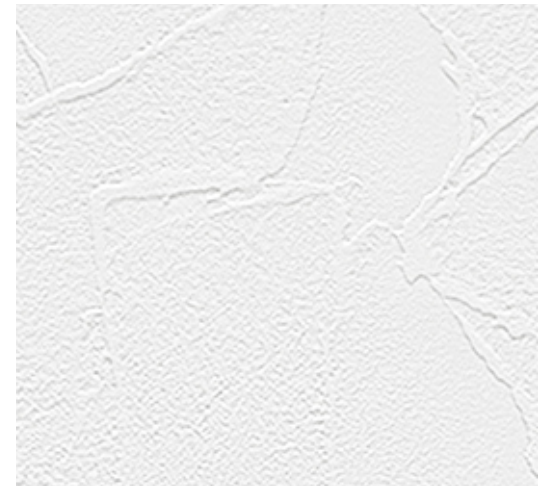
SLP-243 (旧品番 SLP-650)



SLP-244 NEW



SLP-245 (旧品番 SLP-652)



SLP-246 (旧品番 SLP-653)



石目調



SLP-247 (旧品番 SLP-654)



SLP-248 (旧品番 SLP-655)



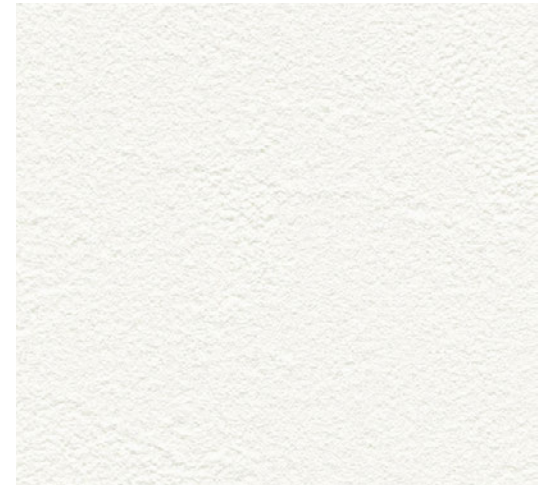
SLP-249 (旧品番 SLP-662)



SLP-250 (旧品番 SLP-663)

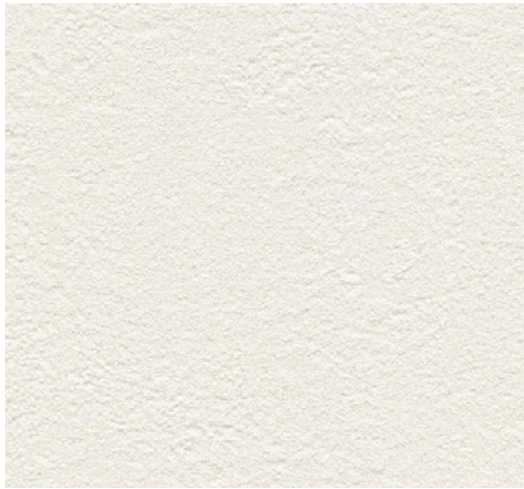


SLP-251 (旧品番 SLP-664)



SLP-252 NEW





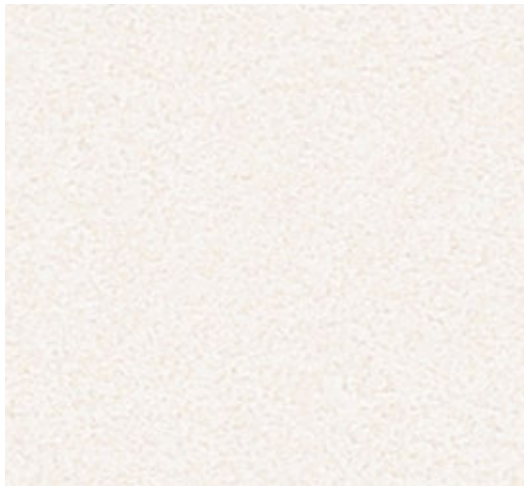
SLP-253 NEW



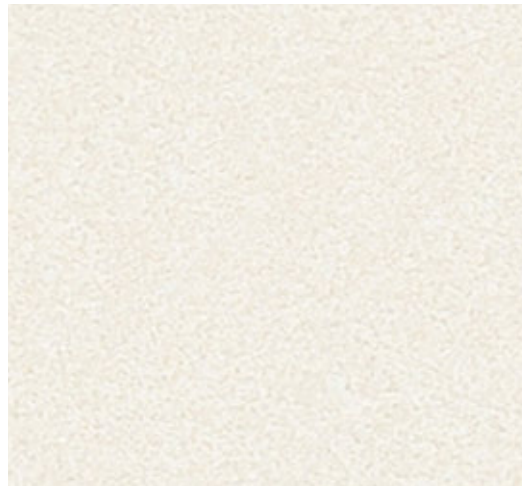
SLP-254 NEW



SLP-255 NEW



SLP-256 (旧品番 SLP-659)



SLP-257 (旧品番 SLP-660)



SLP-258 (旧品番 SLP-661)



石目調



SLP-259 (旧品番 SLP-642)



SLP-260 NEW



SLP-261 NEW



SLP-262 NEW



SLP-263 (旧品番 SLP-657)



SLP-264 (旧品番 SLP-666)





SLP-265 (旧品番 SLP-672)



SLP-266 (旧品番 SLP-671)



SLP-267 (旧品番 SLP-670)



SLP-268 (旧品番 SLP-615)



SLP-269 (旧品番 SLP-669)



SLP-270 (旧品番 SLP-668)



パターン



SLP-271 **NEW**



SLP-272 (旧品番 SLP-685)



SLP-273 (旧品番 SLP-686)



SLP-274 (旧品番 SLP-687)



SLP-275 **NEW**



SLP-276 (旧品番 SLP-677)





SLP-277 (旧品番 SLP-676)



SLP-278 NEW



SLP-279 (旧品番 SLP-673)



SLP-280 (旧品番 SLP-674)



SLP-281 (旧品番 SLP-675)



SLP-282 (旧品番 SLP-678)



パターン



SLP-283 (旧品番 SLP-679)



SLP-284 (旧品番 SLP-680)



SLP-285 (旧品番 SLP-681)



SLP-286 NEW



SLP-287 (旧品番 SLP-682)



SLP-288 NEW





SLP-284



SLP-289 (旧品番 SLP-689)



SLP-290 (旧品番 SLP-690)



SLP-291 (旧品番 SLP-640)



SLP-292 (旧品番 SLP-691)



SLP-293 (旧品番 SLP-693)



SLP-294 (旧品番 SLP-694)





SLP-291 天井 SLP-294



不燃認定品

不燃タイプを5点収録。

防火規制の厳しい用途にもお使いいただけます。



次頁から不燃認定品





不燃認定品

不燃認定壁紙は不燃材料下地・不燃石膏ボード下地に直張りすることで不燃仕上げとなります。

防火材料について

防火材料とは、不燃・準不燃・難燃の性能区分に応じて、国土交通大臣が定めた、または認定した材料です。建築基準法により内装制限を受ける箇所には所要の防火性能を持つ材料を使用しなければなりません。

壁紙は、下地との組み合わせで防火性能が決まります。つまり、施工する下地の性能によっては同じ壁紙でも防火性能が異なる場合があります。下記告示に表記のない下地に施工した場合は、防火壁装材料として認められません。

- 不燃材料 (建設省告示第1400号ならびに国土交通省告示第1178号による改正)

コンクリート、れんが、瓦、陶磁器質タイル、繊維強化セメント板、ガラス繊維混入セメント板(厚さ3mm以上)、繊維混入ケイ酸カルシウム板(厚さ5mm以上)、鉄鋼、アルミニウム、金属板、ガラス、モルタル、しっくい、石、石膏ボード(厚さ12mm以上、ボード用原紙の厚さ0.6mm以下)、ロックウール板、グラスウール板

- 準不燃材料 (建設省告示第1401号 平成12年6月1日)

不燃材料、石膏ボード(厚さ9mm以上、ボード用原紙の厚さ0.6mm以下)、木毛セメント板(厚さ15mm以上)、硬質木片セメント板(厚さ9mm以上、かさ比重0.9以上)、木片セメント板(厚さ30mm以上、かさ比重0.5以上)、パルプセメント板(厚さ6mm以上)

※ご不明な点につきましては建築主事にご確認ください。

不燃認定品の防火性能

防火種別	防火性能(施工法:直張り)			
	不燃材料下地	不燃石膏ボード	準不燃材料下地	金属板下地
1-4	不燃	不燃	準不燃	不燃

防火認定について

防火認定商品は施工現場において基材となる下地材ごとに日本壁装協会制定による「防火壁装材料の施工共通仕様」によって仕上げた場合、国土交通大臣より防火材料として認定されます。

防火壁装材料認定共同管理の運用開始について

一般社団法人日本壁装協会は、防火壁装材料の認定共同管理を開始しております。

協会として新たに防火材料認定を取得することで、防火壁装材の認定仕様に関する品質の向上、コンプライアンスの維持を目的としています。



巻末の機能性・防火性能(直張り)一覧に掲載している防火認定番号および防火種別が、見本帳有効期限内に変更される場合があります。日本壁装協会の「壁紙品質情報検索システム」で最新の情報をご確認くださいようお願いいたします。

日本壁装協会の壁紙品質情報検索システムがお役に立ちます。

<https://www.wacoa.jp/Hekisou/>

日本壁装協会

検索



SLP-295 (旧品番 SLP-695)



SLP-296 (旧品番 SLP-696)



SLP-297 (旧品番 SLP-697)



SLP-298 (旧品番 SLP-698)



SLP-299 (旧品番 SLP-699)

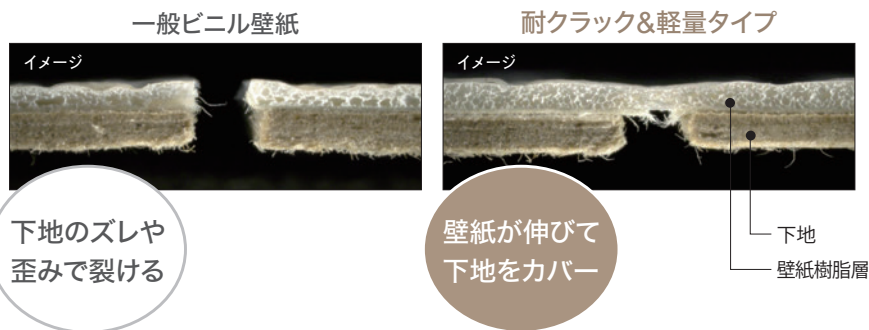




耐クラック&軽量

下地の軽微なひび割れをカバーし、
キレイなお部屋を保ちます。

壁紙の表面層が伸びて下地に追従することで、下地のズレや歪みで生じる軽微なひび割れをカバーします。



引っ張り試験結果 (自社評価試験)

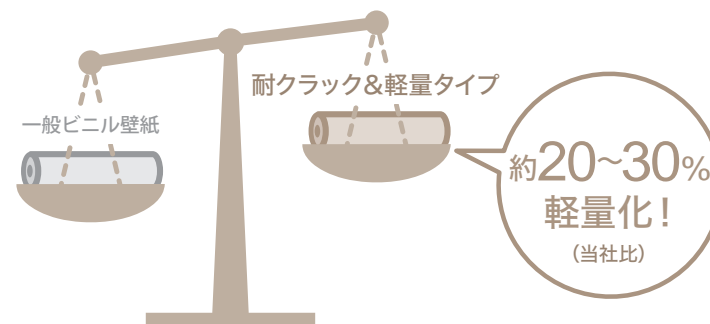
	変位1.5mm	変位2.0mm	変位2.5mm	
一般ビニル壁紙	○	△	×	2.0mm以上引張ると裂けてしまう
耐クラック&軽量タイプ	○	○	○	軽微な変化

試験方法：厚紙に両面テープで壁紙を貼った試験片について引っ張り試験を行い、各変位量(1.5/2.0/2.5mm)における壁紙の状態変化(裂け具合)を評価した。引っ張り試験速度：3mm/min
判定基準：○ 軽微な変化 △ 一部破断 × 破断

軽くなって、作業効率アップ。

やわらかく、伸縮性があるため施工性に優れています。さらに特殊配合により、当社一般ビニル壁紙に比べて**約20~30%**の軽量化を実現。

- 軽量なので天井施工の負担を軽減。
- やわらかく、出入隅の納まりがキレイ。
- 折りジワ、畳みジワが付きにくい。



商品選択上のご注意

軽微なひび割れをカバーしますが、ひび割れが起こらないことを保証するものではありません。

抗菌

壁紙表面に付着した特定の細菌の増殖を抑制します。

抗菌性能 試験結果 抗菌壁紙は「<0.63」の性能を有しています。

試験菌	無加工試験片 (接種直後)	無加工試験片 (24時間培養後)	抗菌壁紙 (24時間培養後)
黄色ブドウ球菌	1.9×10^4	5.7×10^4	<0.63
大腸菌	2.1×10^4	6.8×10^5	<0.63

試験機関：(一財)カケンテストセンター

試験方法：壁紙工業会制定「抗菌壁紙性能規定」に準拠

商品選択上のご注意

- ・細菌自体を忌避する効果はありません。
- ・抗菌加工は、病気の治療や予防を目的とするものではありません。
- ・医薬品や医療機器などの医療を目的とした製品ではありません。
- ・抗菌性能は全ての細菌に対して発現するものではありません。
- ・また、全ての細菌に同様な試験結果が得られるとは限りません。
- ・表面の状態(汚れ、摩擦など)により抗菌性能が低下することがあります。
- ・製品の表面に付着した細菌に効果を発揮します。
- ・空気中の細菌を自ら取り込む性能はありません。

撥水

汚れ落ち試験で3級レベルの性能を持ちます。

(自社基準)

表面の撥水コートが水汚れを弾き、吸収しにくく拭き取りやすい。

また、施工時のハケさばきが良く、施工糊を拭き取りやすくなっています。

撥水性比較



一般ビニル壁紙



撥水コート壁紙

汚れ落ち性能 試験結果 24時間後に拭き取り、汚れの取れ具合を判定。

	コーヒー	醤油	水性サインペン	クレヨン
拭き取り前				
拭き取り後				
判定	3~5級	3~5級	3~4級	3~4級
除去剤	水	水	中性洗剤	中性洗剤

判定基準

- 5級：汚れが残らない
- 4級：ほとんど汚れが残らない
- 3級：やや汚れが残る
- 2級：かなり汚れが残る
- 1級：汚れが濃く残る

壁紙工業会制定「汚れ防止壁紙性能規定」に準拠

使用上のご注意

- ・長時間付着した汚れ、浸透した汚れは拭き取れません。
- ・クレヨン、マジックなどの油性の汚れは拭き取りにくいです。
- ・強く擦ると壁紙表面が傷つき、撥水性能が低下することがあります。



タフタイプ

表面強度試験3級レベルの性能を持ちます。(自社基準)

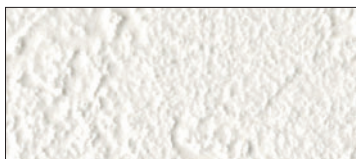
表面が丈夫でひっかき傷などに配慮した壁紙です。

商品の厚みや施工性を損なわない範囲で表面強度をアップしました。

表面強度比較



一般ビニル壁紙 (1~2級)



タフタイプ (3級レベル)

等級	判定基準
5級	一見視で特に変化が見られない
4級	多少表面傷が見られるが、比較的大きな表面層の破れなどは見られない
3級	表面層の破れが明確に見える
2級	表面が破けて紙などの裏打ち材が明らかに見える(長さ1cm未満)
1級	表面が破けて紙などの裏打ち材が明らかに見える(長さ1cm以上)

壁紙工業会制定「表面強化壁紙性能規定」に準拠

試験方法:

試験片は、壁紙の中央部から概ね30mm×150~250mmの大きさのものを、タテ・ヨコそれぞれ3試験片採取する。試験装置は、JIS L 0849で規定する摩擦試験機 II 型を用い、指定の摩擦子にて荷重は1.96N (200gf) とし、移行距離120mmの間を毎分30回の往復速度で試験片上を5回往復する。

同一品番でサンプルをタテ・ヨコそれぞれ3枚ずつ採り、計6枚試験する。

商品選択上のご注意

- ・タフタイプ壁紙は、表面のすり傷や引っ掻き傷を軽減するものであり、傷付きを完全に防止することを保証するものではありません。
- ・壁紙工業会制定「表面強化壁紙性能規定」では4~5級を「表面強化」に位置づけているため、3級レベルは表面強化壁紙には属しません。



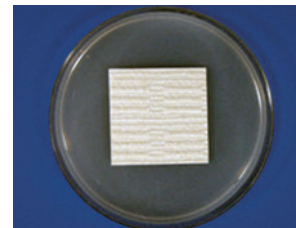
防かび

この見本帳に掲載の商品は、
全点防かびです。

防かび壁紙は、かび発育状態0の性能を有しています。

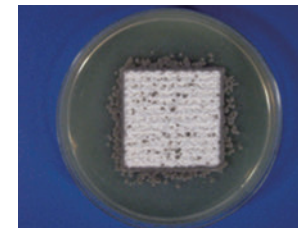
防かび性能 試験結果

防かび壁紙



培地上にコロニーが無い状態

一般ビニル壁紙



培地上にたくさんのコロニーがある状態

試料	4週間後
防かび壁紙	0

菌系の発育評価

- 0…肉眼及び顕微鏡下でかびの発育が認められない
- 1…肉眼ではかびの発育が認められないが、顕微鏡下では明らかに確認できる
- 2…肉眼でかびの発育が認められ、発育部分の面積は試料の全面積の25%未満
- 3…肉眼でかびの発育が認められ、発育部分の面積は試料の全面積の25%以上~50%未満
- 4…菌糸はよく発育し、発育部分の面積は試料の全面積の50%以上
- 5…菌糸の発育は激しく、試料全面を覆っている

試験機関：(一財)カケンテストセンター

試験方法：壁紙工業会制定「防かび壁紙性能規定」に準拠

室内に一般的に見られるかび菌5種に対しての菌糸の発育抑制状況を判定

商品選択上のご注意

- ・防かび壁紙だけでかびの発生を完全に防ぐことはできません。
- ・かびは建物の構造や生活環境に大きく影響を受けます。室内の湿度調整のため、常に換気を心掛けてください。湿度を低く抑えることがかびを発生させない一番有効な手段です。
- ・かびはなるべく発生させないように対策を講じる必要がありますが、すでに発生しているところに施工する場合は、完全に除菌・殺菌してから施工してください。不完全な除菌ではかびが再発生する結果となります。
- ・特に防かび性が要求される場所には、防かび剤配合の接着剤の使用が効果的です。

上記データは代表値であり、保証値ではありません。使用場所、気温、日照などの条件によって若干異なります。

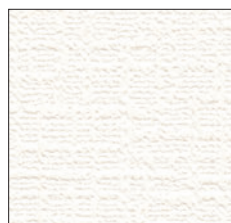
耐クラック&軽量タイプ



グレーで繋がっているものは配色です。



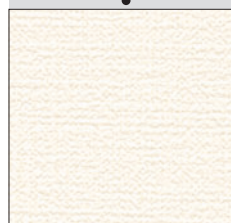
SLP-200



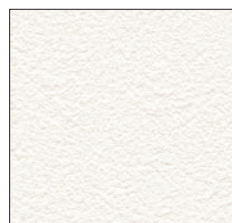
SLP-204



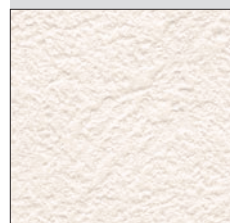
SLP-219



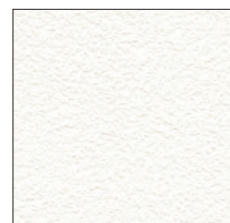
SLP-223



SLP-235



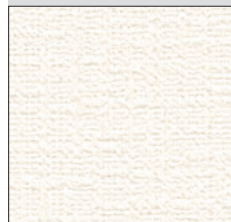
SLP-239



SLP-251



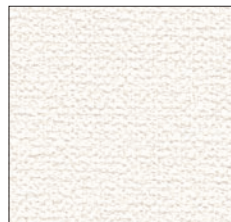
SLP-201



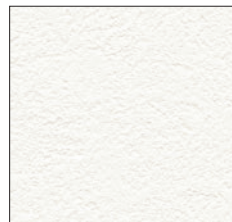
SLP-205



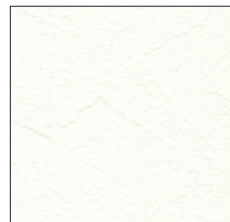
SLP-220



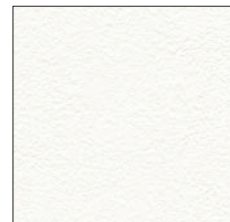
SLP-224



SLP-236



SLP-241



SLP-252



SLP-202



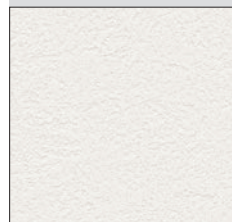
SLP-211



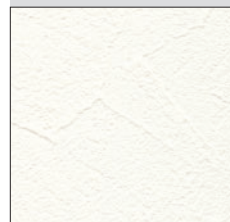
SLP-221



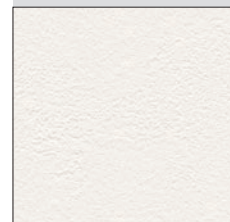
SLP-227



SLP-237



SLP-242



SLP-253



SLP-203



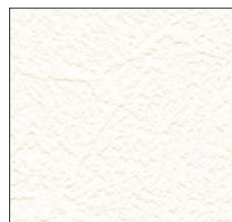
SLP-218



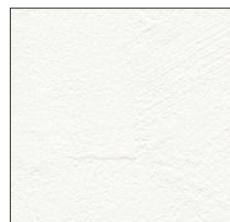
SLP-222



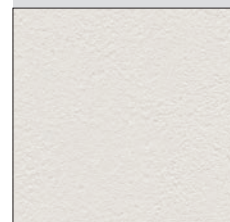
SLP-228



SLP-238

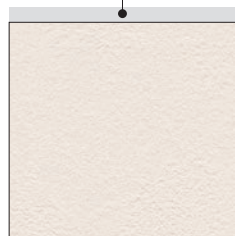


SLP-244

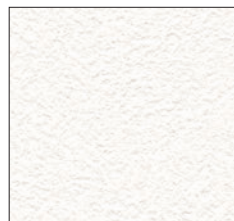


SLP-254

グレーで繋がっているものは配色です。



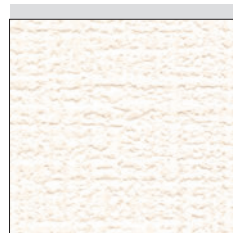
SLP-255



SLP-259



SLP-265



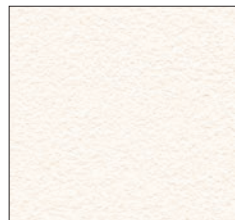
SLP-270



SLP-284



SLP-292



SLP-256



SLP-260



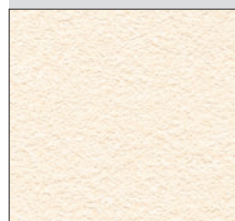
SLP-267



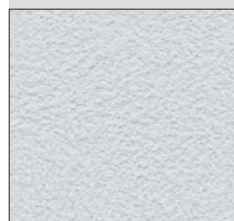
SLP-275



SLP-286



SLP-257



SLP-261



SLP-268



SLP-279



SLP-287



SLP-258



SLP-263



SLP-269



SLP-280

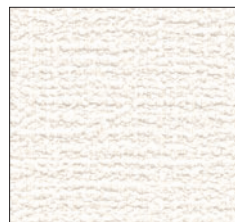


SLP-288

抗菌+撥水



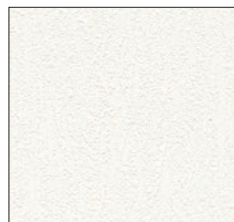
グレーで繋がっているものは配色です。



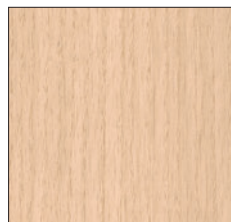
SLP-206



SLP-226



SLP-264



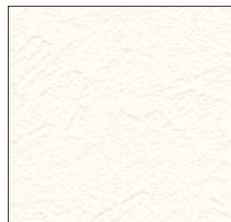
SLP-273



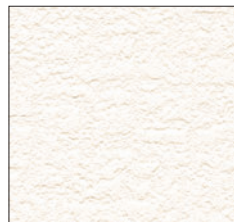
SLP-281



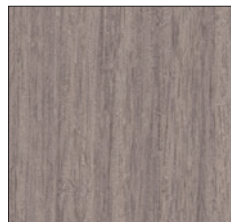
SLP-207



SLP-243



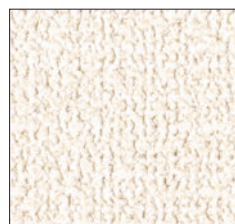
SLP-266



SLP-274



SLP-282



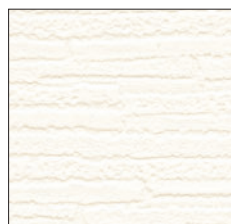
SLP-213



SLP-246



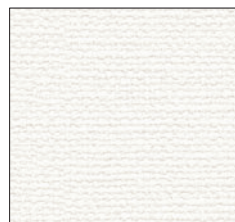
SLP-271



SLP-276



SLP-283



SLP-225



SLP-247



SLP-272



SLP-277

タフタイプ

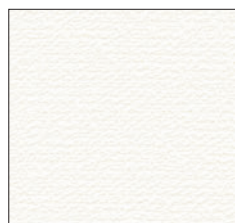


SLP-250

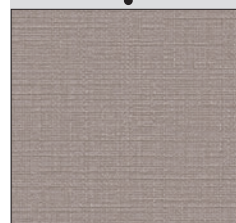
タフタイプ^o+抗菌+撥水



グレーで繋がっているものは配色です。



SLP-208



SLP-231



SLP-248



SLP-285



SLP-209



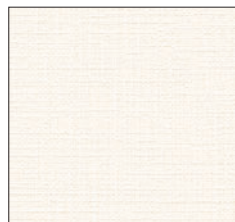
SLP-232



SLP-249



SLP-291



SLP-229



SLP-233



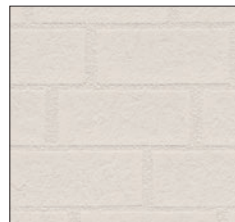
SLP-262



SLP-230

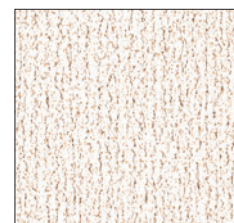


SLP-234

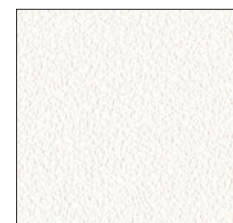


SLP-278

不燃タイプ



SLP-296



SLP-299



SLP-298



SLP-295



SLP-297

安心・安全

全点さまざまな安全規格の基準をクリア。

プリントインクや表面処理剤に水性のものを使用する事によりVOC放散抑制に効果があります。



JIS
適合品

シックハウス対策品です。

シックハウス対策建築基準法の規制を受けない「F☆☆☆☆」ですから、安心してご使用いただけます。

ホルムアルデヒド放散量の試験結果

JIS A 6921の基準値	0.2mg/リットル以下
試験結果	0.2mg/リットル以下 (もしくは検出されず)
ホルムアルデヒド等級	F☆☆☆☆

SV規格 Standard Value (壁紙製品標準規格)

快適・健康・安全に配慮した製品を供給することを目的として壁紙工業会によって制定された自主規格です。

JIS規格 (壁紙: JIS A 6921) Japanese Industrial Standards (日本産業規格)

日本の工業製品の品質安定を目的とした産業標準化法に基づき制定された国家規格です。

項目 NO.	試験項目		SV規格	JIS規格
			規格値	規格値
1	退色性(号)		4以上	同左
2	摩擦色落ち度(級)	乾燥摩擦 色落ち度	縦	4以上
			横	4以上
		湿潤摩擦 色落ち度	縦	4以上
			横	4以上
3	隠蔽性(級)		3以上	同左
4	施工性		浮き及び剥がれがあってはならない	
5	湿潤強度(N/1.5cm)		縦	5.0以上
			横	5.0以上
6	ホルムアルデヒド放散量(mg/L)		0.2以下	同左
7	重金属	砒素 (mg/kg)	3以下	—
		鉛 (mg/kg)	20以下	—
		カドミウム (mg/kg)	3以下	—
		クロム (mg/kg)	20以下	—
		水銀 (mg/kg)	2以下	—
8	塩化ビニルモノマー(mg/kg)		0.1以下	—
9	残留VOC	TVOC (μg/g)	100以下	—
		※TEX芳香族 (μg/g)	10以下	—

※TEXとは、トルエン、キシレン、エチルベンゼンの略称です。

(使用原材料)

10	安定剤	鉛、カドミウム、有機スズを含有する安定剤は使用しない。	—
11	可塑剤	沸点が300℃以上の難揮発性可塑剤を使用する。ただしDBPは使用しない。	—
12	発泡剤	フルオロカーボン類は使用しない。	—
13	溶剤	TEX(トルエン、キシレン、エチルベンゼン)は使用しない。	—

- 上表は、各規格の規定内容を簡略化して一覧にしたものです。項目1～6は、両規格とも同じです。SV規格は、「JIS規格」やドイツの「RAL規格」などを基につくられた規格で、JISの基本品質に、より安全性を考慮して重金属やVOCなどの規定が加えられています。
- SV規格・JIS規格の内容は変更になる場合があります。最新情報につきましては壁紙工業会及び日本壁装協会ホームページをご参照ください。

壁紙 施工のポイント／メンテナンス／廃棄上の注意

張り付け

●有効巾について

壁紙は必ず見本帳に表示している有効巾でご使用ください。重ねしろは有効巾に含まれません。有効巾以外での使用は左右の色違いを発生させます。

●下地処理について

天井や間接照明付近など、使用環境によって下地の不陸（段差、パテ跡、釘跡、糊ダマリなど）が目立つ場所がございます。下地は平滑にし、変色を避けるため、シーラー処理は必ず行ってください。特にコンクリート下地や合板下地の場合、水やアクを防ぐためシーラー処理は重要です。

●張り出し確認

壁紙を2巾張った後、商品に問題がないことを確認した上で作業を続行してください。問題のある場合には販売店までご連絡ください。

3巾以降の作業が進行した場合、施工費賠償につきましては原則としてお受け致しかねますのでご了承ください。

●壁紙の柄の見え方について

壁紙は同じ柄の繰り返しで作られているため、光の当たり方・見る角度などによって柄の繰り返しが目立つ場合があります。あらかじめご了承ください。

柄合せについて

見本帳のリピート表示に「エンボス」または「プリント」と表示しているものについては、その表示に従って柄合せをお願いします。柄合せの必要な商品は、見本帳にリピートを表示しています。柄リピート表示は理論値であり、若干の誤差が生じます。施工の際は、柄を目視で合わせてください。無地よりも要尺が多くなりますのでご注意ください。

▶|○フリースジョイント…柄合せの必要はありません。

無地張り可……………柄合せする方がより美しく仕上がりますが、

柄合せしなくてもジョイント部が目立ちにくいタイプです。

ジョイント位置は、端部同士で施工してください。

有効巾以外での施工や、壁紙の端部と中央部でジョイントした場合には色差が生じることがあります。

壁紙のメンテナンス

●入居後の換気

施工時の臭いが残っている場合がありますので、入居後一週間程度は十分に換気を行ってください。

●傷をつけない

壁紙表面の破損は補修が困難です。

日常生活において、家具などの角を当てないなどの工夫が必要です。

●落書きをしない

小さなお子様の落書きには十分ご注意ください。一般の壁紙では油性マジック、クレヨン、ボールペンなどは、落とすことはできません。

●タバコの煙・キッチンの油煙について

タバコの煙やキッチンからの油煙は、壁紙を短期間で黄変させ頑固な汚れとなります。強制換気を心がけてください。

●薬品や化粧品類を付着させない

スプレー式の薬品(殺虫剤、塗料、化粧品など)を壁紙に付着させないでください。また、傷薬などの医薬品や口紅などを付着させないでください。種類により壁紙が着色・変色することがあります。

●汚れが付着したら

ジュースや調味料などの汚れが付いたら、水か薄めた中性洗剤で拭き取り、仕上げに乾布で拭き取ってください。壁紙表面に凹凸がある場合、歯ブラシなどを使って汚れを除いてください。シンナーなどの溶剤は壁紙を傷めますので避けてください。ジョイント部に汚れた液や洗剤が染み込むと取れなくなり、剥がれの原因にもなりますのでご注意ください。

* 壁紙の汚れには多種多様なものがあります。重要なことは汚染物を付着させないことと、付着したら直ちに拭き取ることです。

●粘着テープを貼らない

粘着テープ(セロハンテープやガムテープなど)を壁紙に付着させないでください。テープの粘着剤が壁紙に移行し変色や汚れの原因となります。また、粘着テープを剥がす時に壁紙を破損することがあります。

●家具を壁面に密着させない

家具の塗料に含まれる色素やベニヤの色素により、壁紙が変色することがあります。家具と壁紙との間に空間の余裕をとってください。(結露の防止にもなります)

●暖房器具は壁に近づけない

ストーブなどの暖房器具の熱が直接壁紙に当たらないようにしてください。

また、キッチンのレンジやダウンライトのすぐ近くなど、高温になる場所への使用は避けてください。熱により壁紙が変形・変色することがあります。

ビニル壁紙廃棄上のご注意

●産業廃棄物として処理する場合

施工後のビニル壁紙の残材を産業廃棄物として処理する場合には、許可を受けた産業廃棄物処理業者に処分を委託してください。

●一般廃棄物として処理する場合

少量の残材を一般廃棄物(家庭ゴミ)として処理する場合には、市区町村条例に基づき処分してください。

●不要になった見本帳の廃棄

廃棄物処理法に基づき、不要となった見本帳も産業廃棄物としての取扱いが必要です。資格を有する産業廃棄物処理業者に処分を委託してください。

品番対照表 旧品番 ▶ 新品番

旧	新	旧	新
600	211	657	263
602	219	659	256
603	220	660	257
604	221	661	258
605	204	662	249
606	205	663	250
607	206	664	251
608	232	666	264
609	233	668	270
610	234	669	269
611	222	670	267
612	223	671	266
614	207	672	265
615	268	673	279
616	212	674	280
617	213	675	281
618	214	676	277
620	215	677	276
622	216	678	282
623	217	679	283
624	210	680	284
626	209	681	285
631	227	682	287
632	228	685	272
633	224	686	273
640	291	687	274
642	259	689	289
644	238	690	290
645	239	691	292
647	240	693	293
648	241	694	294
649	242	695	295
650	243	696	296
652	245	697	297
653	246	698	298
654	247	699	299
655	248		

防火認定番号が変更となる場合があります。
 日本壁装協会の「壁紙品質情報検索システム」で
 商品番号から最新の認定番号をご確認ください。
<https://www.wacoa.jp/Hekisou/>

新品番	機能性	防火性能 (直張り)			防火 種別
		不燃下地 不燃石膏ボード	準不燃下地	金属下地	
パターン					
SLP 271	抗菌 撥水 防かび	準不燃 QM-0803	準不燃 QM-0803	-	2-3
SLP 272	抗菌 撥水 防かび	準不燃 QM-0803	準不燃 QM-0803	-	2-3
SLP 273	抗菌 撥水 防かび	準不燃 QM-0803	準不燃 QM-0803	-	2-3
SLP 274	抗菌 撥水 防かび	準不燃 QM-0803	準不燃 QM-0803	-	2-3
SLP 275	耐クラック&軽量 抗菌 撥水 タフタイプ 防かび	準不燃 QM-0803	準不燃 QM-0803	-	2-3
SLP 276	抗菌 撥水 防かび	準不燃 QM-0803	準不燃 QM-0803	-	2-3
SLP 277	抗菌 撥水 防かび	準不燃 QM-0803	準不燃 QM-0803	-	2-3
SLP 278	抗菌 撥水 タフタイプ 防かび	準不燃 QM-0803	準不燃 QM-0803	-	2-3
SLP 279	耐クラック&軽量 抗菌 撥水 タフタイプ 防かび	準不燃 QM-0803	準不燃 QM-0803	-	2-3
SLP 280	耐クラック&軽量 抗菌 撥水 タフタイプ 防かび	準不燃 QM-0803	準不燃 QM-0803	-	2-3
SLP 281	抗菌 撥水 防かび	準不燃 QM-0803	準不燃 QM-0803	-	2-3
SLP 282	抗菌 撥水 防かび	準不燃 QM-0803	準不燃 QM-0803	-	2-3
SLP 283	抗菌 撥水 防かび	準不燃 QM-0803	準不燃 QM-0803	-	2-3
SLP 284	耐クラック&軽量 抗菌 撥水 タフタイプ 防かび	準不燃 QM-0803	準不燃 QM-0803	-	2-3
SLP 285	抗菌 撥水 タフタイプ 防かび	準不燃 QM-0803	準不燃 QM-0803	-	2-3
SLP 286	耐クラック&軽量 抗菌 撥水 タフタイプ 防かび	準不燃 QM-0803	準不燃 QM-0803	-	2-3
SLP 287	耐クラック&軽量 抗菌 撥水 タフタイプ 防かび	準不燃 QM-0803	準不燃 QM-0803	-	2-3
SLP 288	耐クラック&軽量 抗菌 撥水 タフタイプ 防かび	準不燃 QM-0803	準不燃 QM-0803	-	2-3
和調					
SLP 289	防かび	準不燃 QM-0803	準不燃 QM-0803	-	2-3
SLP 290	防かび	準不燃 QM-0803	準不燃 QM-0803	-	2-3
SLP 291	抗菌 撥水 タフタイプ 防かび	準不燃 QM-0803	準不燃 QM-0803	-	2-3
SLP 292	耐クラック&軽量 抗菌 撥水 タフタイプ 防かび	準不燃 QM-0803	準不燃 QM-0803	-	2-3
SLP 293	防かび	準不燃 QM-0803	準不燃 QM-0803	-	2-3
SLP 294	防かび	準不燃 QM-0803	準不燃 QM-0803	-	2-3
不燃タイプ					
SLP 295	抗菌 撥水 防かび	不燃 NM-3991	準不燃 QM-0822	不燃 NM-4082	1-4
SLP 296	抗菌 防かび	不燃 NM-3991	準不燃 QM-0822	不燃 NM-4082	1-4
SLP 297	抗菌 撥水 防かび	不燃 NM-3991	準不燃 QM-0822	不燃 NM-4082	1-4
SLP 298	抗菌 防かび	不燃 NM-3991	準不燃 QM-0822	不燃 NM-4082	1-4
SLP 299	抗菌 防かび	不燃 NM-3991	準不燃 QM-0822	不燃 NM-4082	1-4

下地基材との組み合わせによる防火性能

防火種別	防火性能 (直張り)			材料区分
	不燃下地 不燃石膏ボード	準不燃下地	金属下地	
1-4	不燃	準不燃	不燃	塩化ビニル樹脂系壁紙
2-3	準不燃	準不燃	—	塩化ビニル樹脂系壁紙

SL⁺ PLUS

2023 - 2025

SINCOL®

