

和紙・紙



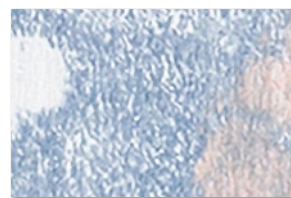
煌くベースの上で3つのカラーが混ざり合うことで
表現されるエレガントなマーブル。

4049 左壁 4405

シンフォニー



① SW 4048 NEW



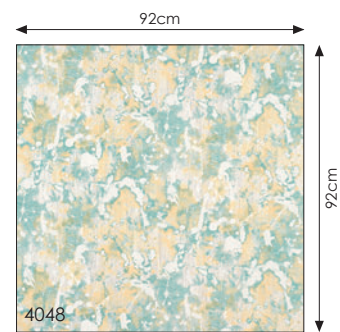
① SW 4049 NEW

P18
掲載

sw 4048・4049

不燃	準不燃	紙系壁紙
防火種別 1-3	金属箔×紙×不織布	
	6,800円/m	
	SS 7,400円/m	

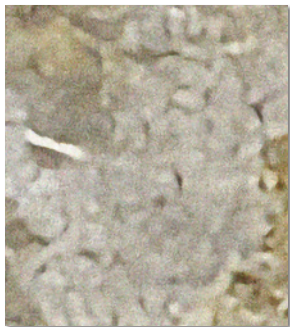
巾92cm ↓53 ↔92cm
撥水



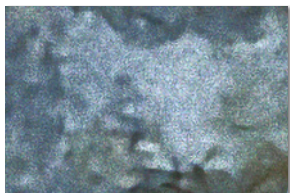
① 61頁共通 ●素材の特性上ジョイント部に色差や風合い差が生じることや柄が合わないことがあります。●糊付け後は折りジワが付かないように大きくたみ、重ね置きはしないでください。●オープンタイムは10分が目安です。長時間おくと相剝ぎや目スキの原因となります。●鋭い薄刃のカッターを使用してください。●撫で付けは柔らかい刷毛を使用してください。●強い摩擦や湿気を含むもので擦ると、色落ちの原因となりますので十分にご注意ください。●表面をローラーで強く擦ると光沢感にムラが生じることがあります。ローラーを使用される場合はあて布をして軽く掛けてください。

Hand Made
Hand Made
手加工しています

万象 ばんしょう



① sw 4050 NEW



① sw 4051 NEW

P.11
掲載

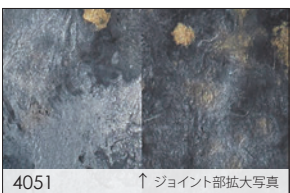


① sw 4052 NEW

sw 4050~4052

準不燃	紙系壁紙
防火種別 2-3	因州和紙
	（本売り） 98,000 円
	SS 35,510 円/㎡

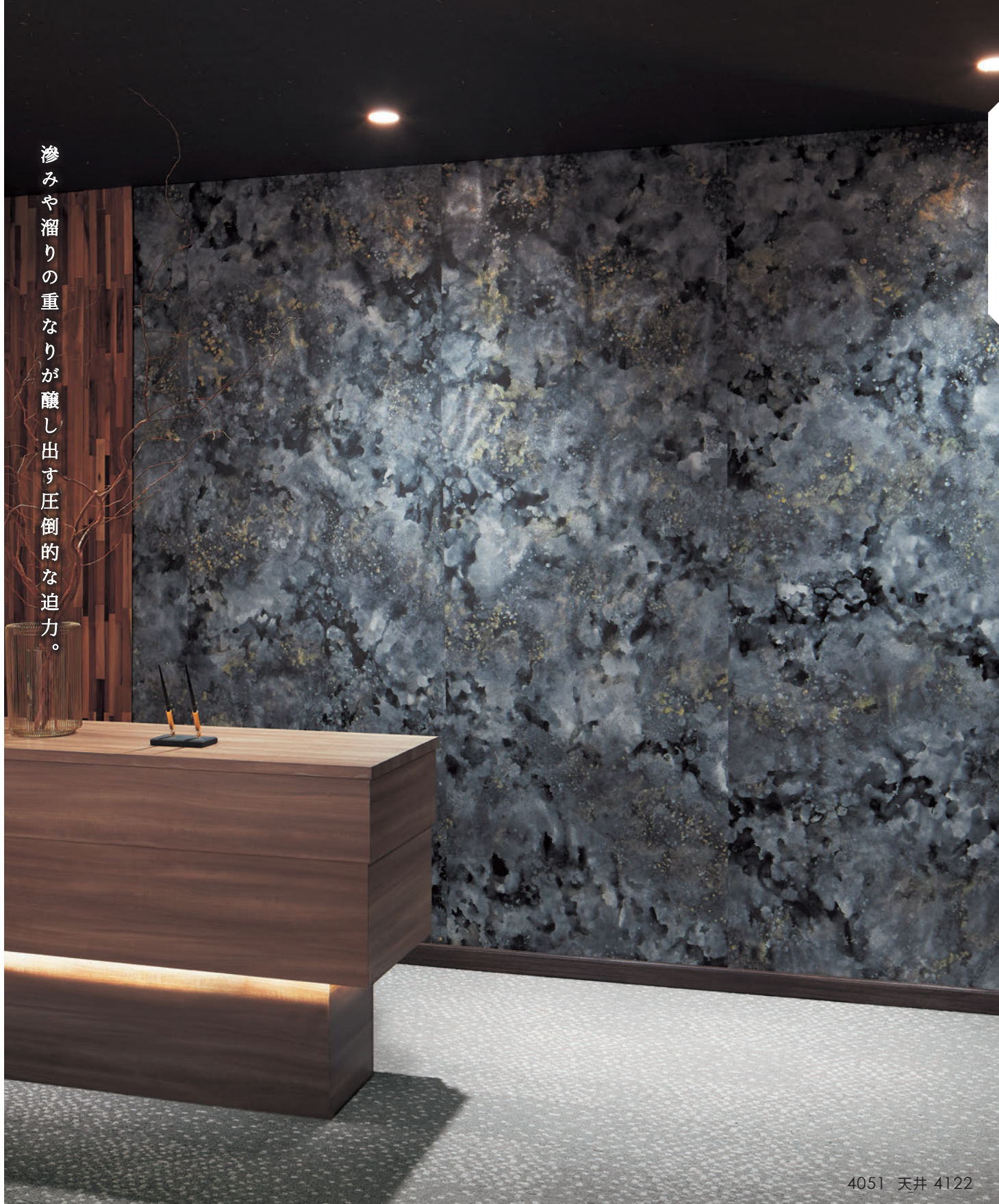
巾 92cm × 3m 巻



4051 ↑ ジョイント部拡大写真
手染めのため、1枚1枚パターンが異なりますので、完璧な柄合せは出来ません。均一でない味わいがあります。



滲みや溜りの重なりが醸し出す圧倒的な迫力。



4051 天井 4122

- ① 62頁共通 ●素材の特性上ジョイント部に色差や風合い差が生じることがあります。●糊付け後は折りジワが付かないように大きいたみ、重ね置きはしないでください。●オープンタイムは10分が目安です。長時間おくと相剥ぎや目スキの原因となります。●鋭い薄刃のカッターを使用してください。●撫で付けは柔らかい刷毛を使用してください。



4053 天井 4375

木版を縦横に滑らせるようにして描かれた疾走感。

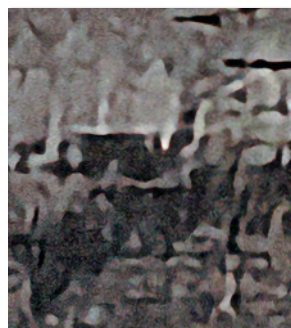


4054

大胆に刷毛を走らせた味わい深い職人の手仕事を
感じる因州和紙。

疾風 はやて

Hand Made
手加工しています



92cm



300cm



4053 ↑ ジョイント部拡大写真

手染めのため、1枚1枚パターンが異なりますので、完璧な柄合せは出来ません。均でない味わいがあります。

SW 4053 NEW

P.7
掲載

sw 4053

準不燃 紙系壁紙
防火種別 2-3 因州和紙

本売り 98,000 円
SS 35,510 円/m

巾 92cm × 3m 巻

4053

色簾 いろすだれ

Hand Made
手加工しています



SW 4054



SW 4055



4054 ↑ ジョイント部拡大写真

手染めのため、1枚1枚パターンが異なりますので、完璧な柄合せは出来ません。均でない味わいがあります。

sw 4054・4055

不燃 準不燃 紙系壁紙
防火種別 1-3 因州和紙

本売り 89,000 円
SS 32,250 円/m

巾 92cm × 3m 巻

63頁共通 ●素材の特性上ジョイント部に色差や風合い差が生じることがあります。●糊付け後は折りジワが付かないように大きくたたみ、重ね置きはしないでください。●オープンタイムは10分が目安です。長時間おくと相剝ぎや自スキの原因となります。●鋭い薄刃のカッターを使用してください。●撫で付けは柔らかい刷毛を使用してください。

しなやかに連なる羽を彩る七色の箔。



4056 MO-546

シルバーの煌めきが印象的な幾何学パターン。



4059

プリュム



SW 4056 NEW

P.18掲載



SW 4057 NEW

sw 4056・4057

不燃 準不燃

紙系壁紙

防火種別 1-3

紙×レインボー箔



7,800円/m

SS 8,480円/m

巾 92cm ↓63 ↔46cm
撥水

オルディネ



SW 4058 NEW



SW 4059 NEW

P.17掲載

sw 4058・4059

不燃 準不燃

紙系壁紙

防火種別 1-3

紙×シルバー箔



4,900円/m

SS 5,330円/m

巾 92cm ↓63 ↔46cm
撥水

64頁共通 ●素材の特性上ジョイント部に色差や風合い差が生じることがあります。●糊付け後は折りジワが付かないように大きくたたみ、重ね置きはしないでください。●オープンタイムは10分が目安です。長時間おくと相剝ぎや目スキの原因となります。●鋭い薄刃のカッターを使用してください。●撫で付けは柔らかい刷毛を使用してください。●強い摩擦や湿気を含むもので擦ると、色落ちの原因となりますので十分にご注意ください。

4058・4059 ●表面をローラーで強く擦ると光沢感にムラが生じることがあります。ローラーを使用される場合はあて布をして軽く掛けてください。

バズ

Hand Made
手加工しています



sw 4060

P.3
掲載

sw 4060

不燃 準不燃 プラスチック系壁紙
防火種別 1-3 紙×レインボー箔

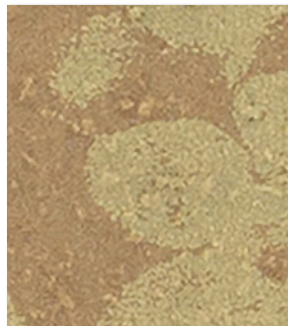


8,400円/m

SS 9,140円/m²

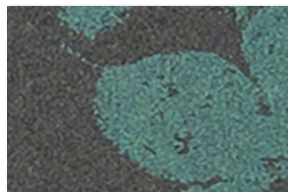
巾92cm ↑61.3 ↔30.6cm
撥水

フロリ



sw 4061 NEW

P.6
掲載



sw 4062 NEW

sw 4061・4062

不燃 準不燃 紙系壁紙
防火種別 1-3 紙×偏光パール



5,700円/m

SS 6,200円/m²

巾92cm ↑46 ↔46cm
撥水



4060



4061

妖艶な雰囲気を出す玉虫色に光る
昆虫達。

色香漂う花のシルエットは、
偏光パールの色変化でさらに魅惑的に。

- 65頁共通 ●素材の特性上ジョイント部に色差や風合い差が生じることがあります。●糊付け後は折りジワが付かないように大きいため、重ね置きはしないでください。●オープンタイムは10分が目安です。長時間おくと相剋ぎや目スキの原因となります。●鋭い薄刃のカッターを使用してください。●撫で付けは柔らかい刷毛を使用してください。●強い摩擦や湿気を含むもので擦ると、色落ちの原因となりますので十分にご注意ください。



フレキシブプリントのレース模様。

4064



甘く優しい魅惑的なひとときを。

4066



小さな穂で出来た文様。

4068



ナチュラルでエレガント。「エビ」が地紋に入っています。

4070

シュガーマリー



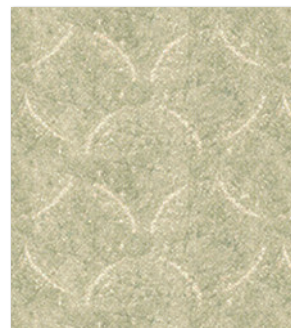
❗ SW 4063

セレナーデ



❗ SW 4065

エビ



❗ SW 4067

グレイスグラウンド



❗ SW 4069



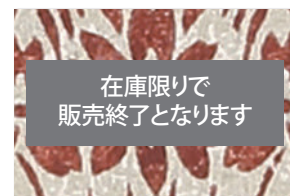
❗ SW 4064



❗ SW 4066



❗ SW 4068



❗ SW 4070

sw 4063・4064

準不燃 紙系壁紙
防火種別 2-3

2,800 円/m
D 3,050 円/m

巾92cm ↓36.1 ↔23cm

sw 4065・4066

準不燃 紙系壁紙
防火種別 2-3 不織布

2,200 円/m
C 2,400 円/m

巾92cm ↓32 ↔30.7cm

sw 4067・4068

準不燃 紙系壁紙
防火種別 2-3 不織布

2,200 円/m
C 2,400 円/m

巾92cm ↓2 ↔3.4cm

sw 4069・4070

準不燃 紙系壁紙
防火種別 2-3 不織布

2,200 円/m
C 2,400 円/m

巾92cm ↓32 ↔30.6cm

❗ 4063-4064 ●素材の特性上ジョイント部に色差や風合い差が生じることがあります。●糊付け後は折りジワが付かないように大きくたみ、重ね置きはしないでください。●オープンタイムは10分が目安です。長時間おくと相剝ぎや目スキの原因となります。●鋭い薄刃のカッターを使用してください。●撫で付けは柔らかい刷毛を使用してください。●強い摩擦や湿気を含むもので擦ると、色落ちの原因となりますので十分にご注意ください。

❗ 4065~4070 ●糊の乾燥が速いため、付け溜めは出来ません。長時間おくと相剝ぎや目スキの原因となります。●素材の特性上、施工中表面にホコリなど付着すると取り除けない場合があります。●表面が汚れた場合は、固く絞ったスポンジで軽くたたき、素早く拭き取ってください。

鳥取・因州の楮和紙プリント品。
波や風、音をも思わせる心地よい揺らぎ。



4072 左壁 4261

紙吹雪の粗密で表現された
絢爛なストライプ。



4073 左壁・天井 4157

4073

豊かに、伸びやかに芽吹く、
花木の輝き。



4074

4074

たゆたひ



SW 4071



SW 4072

sw 4071・4072

不燃 準不燃
防火種別 1-3



紙系壁紙
因州楮檀雲竜和紙

6,400円/m

SS 6,960円/m

巾92cm ↓60.6 ↔92cm

紙吹雪 かみふぶき



SW 4073

sw 4073

不燃 準不燃
防火種別 1-3



プラスチック系壁紙
和紙

4,900円/m

SS 5,300円/m

巾92.5cm ↓64.2 ↔92.5cm
撥水

弥生 やよい



SW 4074

sw 4074

不燃 準不燃
防火種別 1-3



プラスチック系壁紙
和紙

4,900円/m

SS 5,300円/m

巾92.5cm ↓32.1 ↔92.5cm
撥水

① 67頁共通 ●素材の特性上ジョイント部に色差や風合い差が生じることがあります。●糊付け後は折りジワが付かないように大きくたたみ、重ね置きはしないでください。●オープンタイムは10分が目安です。長時間おくと相剝ぎや目スキの原因となります。●鋭い薄刃のカッターを使用してください。●撫で付けは柔らかい刷毛を使用してください。

① 4073 ●強い摩擦や湿気を含むものの長時間の接触は、色落ちまたは色移りの原因となりますので十分にご注意ください。



4075



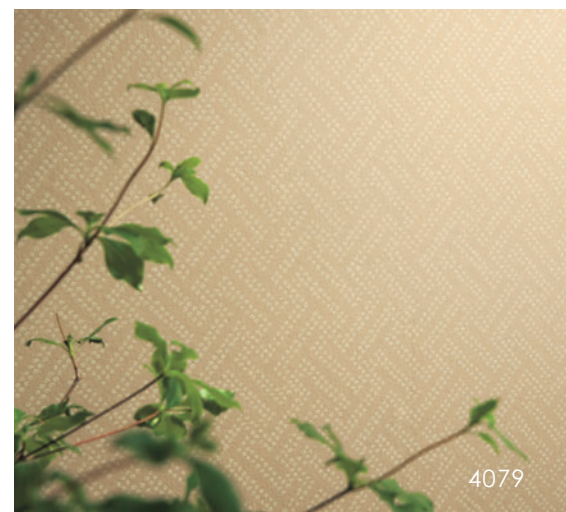
4076



4078 4080 クイックジョイナー STK13131

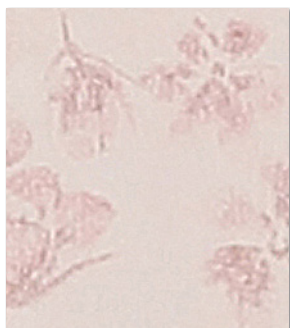


4077



4079

花咲 はなさか



SW 4075

sw 4075

準不燃	紙系壁紙
防火種別 2-3	不織布
	2,200 円/m
	C 2,400 円/m

巾 92cm ↓45.9 ↔92cm

竹取 たけとり



SW 4076

sw 4076

準不燃	紙系壁紙
防火種別 2-3	不織布
	2,200 円/m
	C 2,400 円/m

巾 92cm ↓31.8 ↔30.7cm

いろは

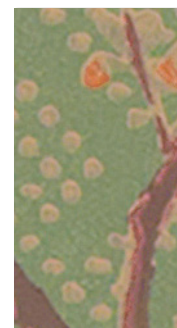


SW 4077

sw 4077・4078

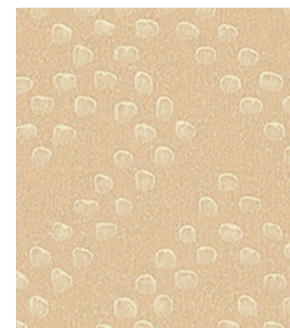
準不燃	紙系壁紙
防火種別 2-3	
	2,800 円/m
	D 3,050 円/m

巾 92cm ↓36 ↔61.3cm 1/2 ステップ



SW 4078

ほへと

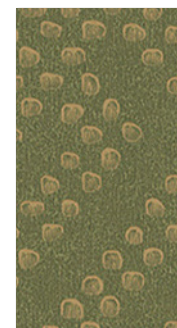


SW 4079

sw 4079・4080

準不燃	紙系壁紙
防火種別 2-3	
	2,800 円/m
	D 3,050 円/m

巾 92cm ↓6.1 ↔5.1cm



SW 4080

❗ 4075・4076 ●糊の乾燥が速いため、付け溜めは出来ません。長時間おくと相剝ぎや目スキの原因となります。●素材の特性上、施工中表面にホコリなど付着すると取り除けない場合があります。●表面が汚れた場合は、固く絞ったスポンジで軽くたくたくように素早く拭き取ってください。

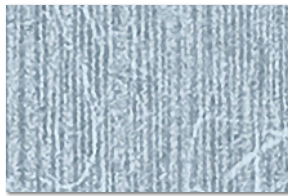
❗ 4077～4080 ●素材の特性上ジョイント部に色差や風合い差が生じることがあります。●糊付け後は折りジワが付かないように大きいたたみ、重ね置きはしないでください。●オープンタイムは10分が目安です。長時間おくと相剝ぎや目スキの原因となります。●鋭い薄刃のカッターを使用してください。●撫で付けは柔らかい刷毛を使用してください。●強い摩擦や湿気を含むもので擦ると、色落ちの原因となりますので十分にご注意ください。



! sw 4081 NEW



! sw 4082 NEW



! sw 4083 NEW



! sw 4084 NEW

P.14
掲載

sw 4081~4084

紙系壁紙
防火種別 2-3
因州楮雲竜和紙
6,800 円/m
SS 7,400 円/m

巾 92cm ▶○



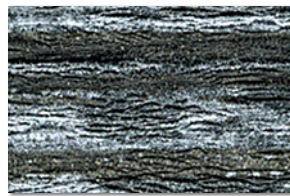
! sw 4085



! sw 4086



! sw 4087



! sw 4088

sw 4085~4088

紙系壁紙
防火種別 1-3
因州楮和紙
6,400 円/m
SS 6,960 円/m

巾 92cm ▶○



4087

↑

ジョイント部拡大写真

手加工の風合いを再現したプリントパターンのため、ジョイント部の柄は合いません。ご了承ください。



4084 右壁 4432



4087 左壁 4150

! 69頁共通 ●素材の特性上ジョイント部に色差や風合い差が生じることがあります。●糊付け後は折リジワが付かないように大きくたたみ、重ね置きはしないでください。●オープンタイムは10分が目安です。長時間おくと相剥ぎや目スキの原因となります。●鋭い薄刃のカッターを使用してください。●撫で付けは柔らかい刷毛を使用してください。



❗ SW 4089 NEW



❗ SW 4092 NEW



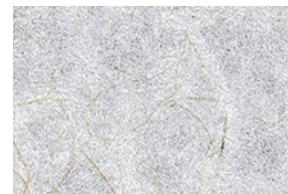
❗ SW 4090 NEW

P.11
掲載

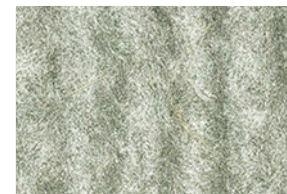


❗ SW 4093 NEW

P.14
掲載



❗ SW 4091 NEW



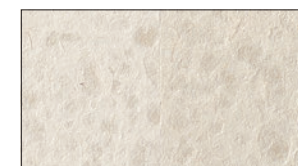
❗ SW 4094 NEW



sw 4089~4091

不燃	準不燃	紙系壁紙
防火種別 1-3		越前和紙 ジュート麻入り
4,800円/m		
SS 5,220円/m		

巾 92cm ▶
吸放湿 透湿 撥水 防かび



4090 ↑ ジョイント部拡大写真

商品の特性上、柄合せはできません。見え方にばらつきがあり均一でない味わいがあります。

sw 4092~4094

不燃	準不燃	紙系壁紙
防火種別 1-3		越前和紙 ジュート麻入り
4,700円/m		
SS 5,110円/m		

巾 92cm ▶
吸放湿 透湿 撥水 防かび



4093 ↑ ジョイント部拡大写真

商品の特性上、柄合せはできません。見え方にばらつきがあり均一でない味わいがあります。

❗ 70頁共通 ●素材の特性上ジョイント部に色差や風合い差が生じることがあります。●糊付け後は折リジワが付かないように大きくたたみ、重ね置きはしないでください。●オーブントイムは10分が目安です。長時間おくと相剝ぎや目スキの原因となります。●鋭い薄刃のカッターを使用してください。●撫で付けは柔らかい刷毛を使用してください。

❗ 4093・4094 ●強い摩擦や湿気を含むものの長時間の接触は、色落ちまたは色移りの原因となりますので十分にご注意ください。



4097 右壁 4148

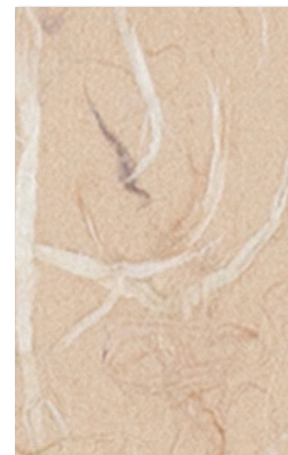


「祭り」にインスピレーションを受けた意匠。色彩豊かな大小の楕による華やぎや賑わい。

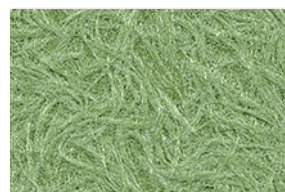
4098 4099 4100 4101 木目調 4469 天井 4157



❗ SW 4095

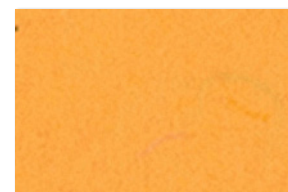


❗ SW 4098



❗ SW 4096 NEW

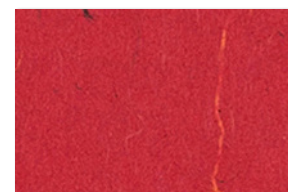
P5掲載



❗ SW 4099



❗ SW 4097



❗ SW 4100

sw 4095~4097

不燃 準不燃 紙系壁紙
防火種別 1-3 越前和紙 レーヨン入り
3,300円/m
S 3,590円/m

巾92cm ▶|○
吸放湿 透湿 撥水 防かび



❗ SW 4101

P5掲載

sw 4098~4101

不燃 準不燃 紙系壁紙
防火種別 1-3 越前和紙 先染め楕入り
4,500円/m
S 4,900円/m

巾92cm ▶|○
吸放湿 透湿 撥水 防かび

❗ 71頁共通 ●素材の特性上ジョイント部に色差や風合い差が生じる場合があります。●糊付け後は折りジワが付かないように大ききたたみ、重ね置きはしないでください。●オープンタイムは10分が目安です。長時間おくと相剝ぎや目スキの原因となります。●鋭い薄刃のカッターを使用してください。●撫で付けは柔らかい刷毛を使用してください。

❗ 4096・4097 ●強い摩擦や湿気を含むものの長時間の接触は、色落ちまたは色移りの原因となりますので十分にご注意ください。
❗ 4098~4101 ●楕の染め色や大きさにばらつきがありジョイント部で自立つ場合があります。
❗ 4099~4101 ●強い摩擦や湿気を含むものの長時間の接触は、色落ちまたは色移りの原因となりますので十分にご注意ください。



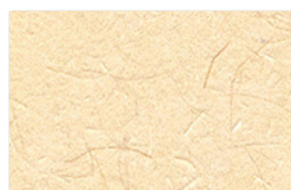
❗ SW 4102



❗ SW 4106



❗ SW 4107



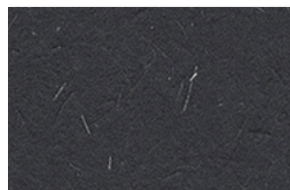
❗ SW 4103



❗ SW 4108



❗ SW 4104



❗ SW 4109



❗ SW 4105

P.6
掲載

sw 4102~4109

不燃 準不燃

紙系壁紙

防火種別 1-3

越前和紙 ジュート麻・マイカ入り



2,800円/m

D 3,050円/m

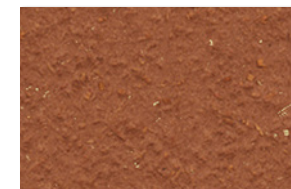
巾 92cm ▶○
吸放湿 透湿 撥水 防かび



❗ SW 4110



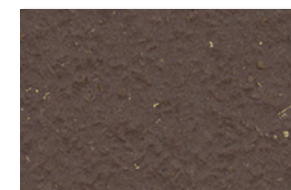
❗ SW 4114



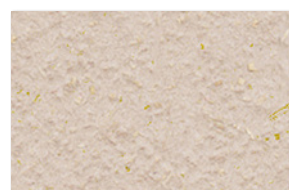
❗ SW 4119



❗ SW 4115



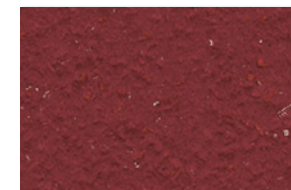
❗ SW 4120



❗ SW 4111



❗ SW 4116



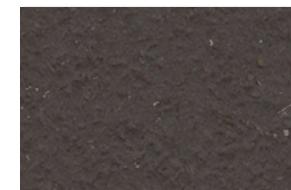
❗ SW 4121



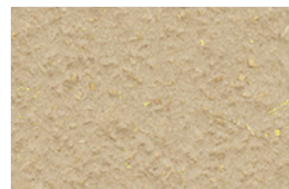
❗ SW 4112



❗ SW 4117



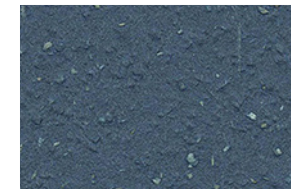
❗ SW 4122



❗ SW 4113



❗ SW 4118



❗ SW 4123 NEW

sw 4110~4123

不燃 準不燃

紙系壁紙

防火種別 1-3

越前和紙 藁・木粉入り



2,900円/m

D 3,160円/m

巾 92cm ▶○
吸放湿 透湿 撥水 防かび

❗ 72頁共通 ●素材の特性上ジョイント部に色差や風合い差が生じることがあります。●糊付け後は折りジワが付かないように大きくたたみ、重ね置きはしないでください。●オーブントイムは10分が目安です。長時間おくと相剋ぎや目スキの原因となります。●鋭い薄刃のカッターを使用してください。●撫で付けは柔らかい刷毛を使用してください。●施工時または施工後に滲んでいる素材が落ちやすいので、お取り扱いにご注意ください。

❗ 4109 ●強い摩擦や湿気を含むものの長時間の接触は、色落ちまたは色移りの原因となりますので十分にご注意ください。
❗ 4115~4123 ●強い摩擦や湿気を含むものの長時間の接触は、色落ちまたは色移りの原因となりますので十分にご注意ください。



SW 4124

sw 4124

不燃 準不燃

紙系壁紙

防火種別 1-3

越前和紙 業入り



3,200 円/m

D 3,480 円/m²

巾 92cm ▶○
吸放湿 透湿 撥水 防かび



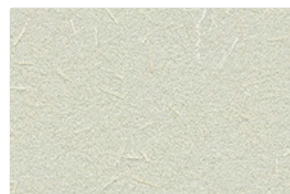
SW 4126



SW 4127



SW 4128

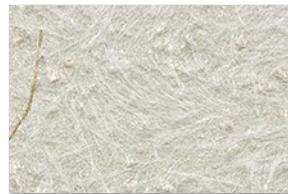


SW 4129 NEW

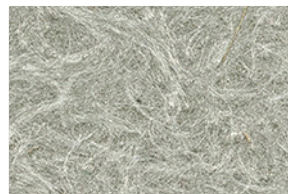


SW 4130 NEW

P.21
掲載



SW 4131 NEW



SW 4132 NEW



SW 4133 NEW



SW 4125

sw 4125

不燃 準不燃

紙系壁紙

防火種別 1-3

越前和紙 麻入り



3,600 円/m

S 3,920 円/m²

巾 92cm ▶○
吸放湿 透湿 撥水 防かび

sw 4126~4129

不燃 準不燃

紙系壁紙

防火種別 1-3

越前和紙 い草入り



3,200 円/m

D 3,480 円/m²

巾 92cm ▶○
吸放湿 透湿 撥水 防かび

sw 4130~4133

不燃 準不燃

紙系壁紙

防火種別 1-3

越前和紙

レーヨン・木粉・サイザル麻入り



4,200 円/m

S 4,570 円/m²

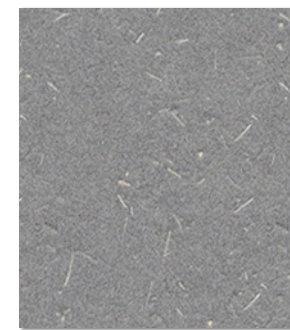
巾 92cm ▶○
吸放湿 透湿 撥水 防かび



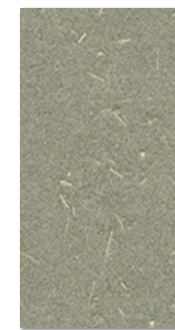
炭漉き和紙

低温焼きと高温焼きの両方の炭を漉き込んでいるので、
気になるニオイに消臭効果を発揮します。

低温焼きの炭…アンモニアなど、タバコやトイレのアルカリ性の臭いを吸着。
高温焼きの炭…酢酸・硫化水素など、生ゴミやペットの酸性の臭いを吸着。



SW 4134



SW 4135

sw 4134・4135

不燃 準不燃

紙系壁紙

防火種別 1-3

越前和紙 炭入り



3,600 円/m

S 3,920 円/m²

巾 92cm ▶○
吸放湿 透湿 消臭 撥水 防かび

① 73頁共通 ●素材の特性上ジョイント部に色差や風合い差が生じる場合があります。●糊付け後は折りジワが付かないように大ききたたみ、重ね置きはしないでください。●オープンタイムは10分が目安です。長時間おくと相剝ぎや目スキの原因となります。●鋭い薄刃のカッターを使用してください。●撫で付けは柔らかい刷毛を使用してください。

① 4132・4133 ●強い摩擦や湿気を含むものの長時間の接触は、色落ちまたは色移りの原因となりますので十分にご注意ください。
① 4134・4135 ●施工時または施工後に漉き込んでいる素材が落ちやすいので、お取り扱いにご注意ください。●強い摩擦や湿気を含むものの長時間の接触は、色落ちまたは色移りの原因となりますので十分にご注意ください。

コットンソフィーナ[®]

コットンソフィーナ[®] 3つのやさしい

人にやさしい

表面は、肌触りの良い自然な風合い。光の反射も柔らかくします。通気性もあるため、結露を減らし、かび・ダニの発生を抑え快適なお部屋にします。

環境にやさしい

非木材グリーンマーク[®]取得。環境保全を考慮した、NPO法人非木材グリーン協会認定の壁紙です。

非木材グリーンマーク



草(非木材)と地球を意味し、環境保全に役立つ製品に与えられるマーク。非木材パルプを重量比で10%以上使用した紙製品。

施工がやさしい

表面強度を上げ、傷つきにくくなっています。寸法安定性があるので、伸び縮みがほとんどなく、美しく仕上がります。

フルール



SW 4136

sw 4136

準不燃 紙系壁紙

防火種別 2-3



1,300 円/m

AB 1,410 円/m²

巾 92.5cm ↑32 ↔30.8cm

通気 撥水



ケリー



SW 4137

sw 4137

準不燃 紙系壁紙

防火種別 2-3



1,300 円/m

AB 1,410 円/m²

巾 92.5cm ↑32 ↔30.8cm

通気 撥水



ミルラ



SW 4138

sw 4138

準不燃 紙系壁紙

防火種別 2-3



1,300 円/m

AB 1,410 円/m²

巾 92.5cm ↑21.3 ↔15.4cm

通気 撥水



香るような可憐な花。

4136



ドラマティックな趣。

4137



やさしい植物柄。

4138

74頁共通 ●濃いめの糊(エチレン酢ビ系接着剤入り)で施工してください。●糊付け後は折りジワが付かないように大ききたたみ、重ね置きはしないでください。●オープンタイムは15~30分が目安です。●表面に糊が付かないよう注意して、付いた場合はすぐに拭き取ってください。

コットンソフィーナ®

和紙・紙

プティ



sw 4139

sw 4140

sw 4139・4140

準不燃

紙系壁紙

防火種別 2-3



1,200 円/m
AB 1,300 円/m

巾 92.5cm ↓1.6 ↔1.2cm
通気 撥水



ビケット



sw 4141

sw 4142

sw 4141・4142

準不燃

紙系壁紙

防火種別 2-3



1,200 円/m
AB 1,300 円/m

巾 92.5cm ↓46 ↔46.2cm
通気 撥水



ミニヨン



sw 4143

sw 4144

sw 4143・4144

準不燃

紙系壁紙

防火種別 2-3



1,200 円/m
AB 1,300 円/m

巾 92.5cm ↓32 ↔23.1cm
通気 撥水



4139



4142 天井 4147



4144

75頁共通 ●濃いめの糊(エチレン酢ビ系接着剤入り)で施工してください。●糊付け後は折りジワが付かないように大きくたたみ、重ね置きはしないでください。●オープンタイムは15~30分が目安です。●表面に糊が付かないよう注意して、付いた場合はすぐに拭き取ってください。

消臭タイプ



❶ SW 4145



❶ SW 4146



❶ SW 4147

sw 4145~4147

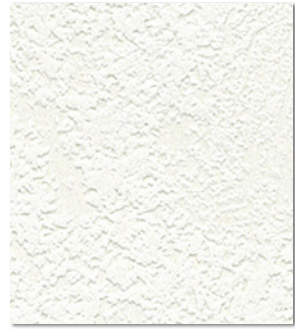
紙系壁紙
準不燃
防火種別 2-3

1,300円/m
AB 1,420円/m²

巾 92cm ▶|○
通気 消臭 撥水



消臭タイプ



❶ SW 4148

P.18
掲載



❶ SW 4149

P.19
掲載



❶ SW 4150

sw 4148~4150

紙系壁紙
準不燃
防火種別 2-3

1,300円/m
AB 1,420円/m²

巾 92cm ▶|○
通気 消臭 撥水



❶ SW 4151



❶ SW 4152



❶ SW 4153

sw 4151~4153

紙系壁紙
準不燃
防火種別 2-3

1,200円/m
AB 1,310円/m²

巾 92cm ▶|○
通気 撥水



❶ SW 4154



❶ SW 4155



❶ SW 4156

sw 4154~4156

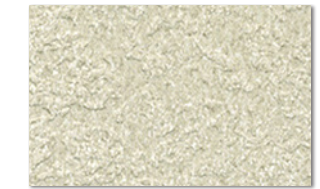
紙系壁紙
準不燃
防火種別 2-3

1,200円/m
AB 1,300円/m²

巾 92.5cm ▶|○
通気 撥水



❶ SW 4157



❶ SW 4158

sw 4157・4158

紙系壁紙
準不燃
防火種別 2-3

1,200円/m
AB 1,310円/m²

巾 92cm ▶|○
通気 撥水



❶ 76頁共通 ●濃いめの糊(エチレン酢ビ系接着剤入り)で施工してください。●糊付け後は折りジワが付かないように大きなたみ、重ね置きはしないでください。●オープンタイムは15~30分が目安です。●表面に糊が付かないよう注意して、付いた場合はすぐに拭き取ってください。