

ふりまき素材

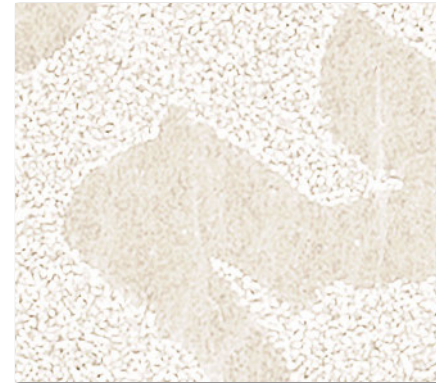
ふりまき素材



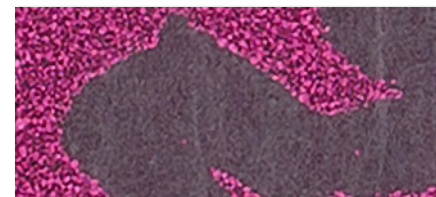
漢字の一部をモチーフにしたデザイン。書の持つ美しさを立体的に表現。

4195 白壁 4354 青壁 4400 天井 4262

書楽 しょらく



❗ SW 4194 NEW



❗ SW 4195 NEW

P13
掲載

sw 4194・4195

準不燃

無機質系壁紙

防火種別 2-1

和紙×パルブロック



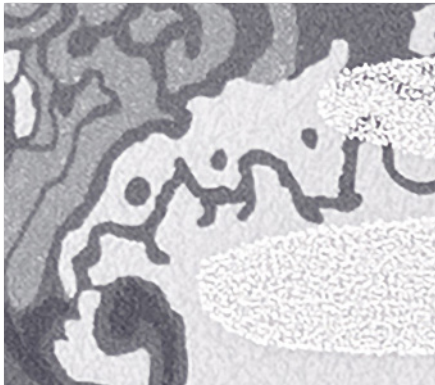
4,600円/m

S 4,950円/m

巾 93cm ↓64 ↔93cm
防かび

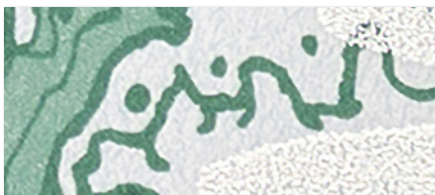
❗ 83頁共通 ●素材の特性上ジョイント部に色差が生じることがあります。●施工時または施工後に素材が落ちることがあります。●糊付け後は折りジワが付かないように大きなたみ、重ね置きはしないでください。●オープンタイムは夏期10~20分、冬期25~35分が目安です。長時間おくと相剝ぎや目スキの原因となります。●カッターの刃は常に鋭利な状態で使用してください。●撫で付けは柔らかい刷毛を使用してください。●糊を付けた順に施工してください。●糊が馴染むまでは固く感じます。冬期は室温を上げて施工してください。

雲龍 うんりゅう



sw 4196

P.5
掲載



sw 4197

sw 4196・4197

無機質系壁紙

防火種別 1-6

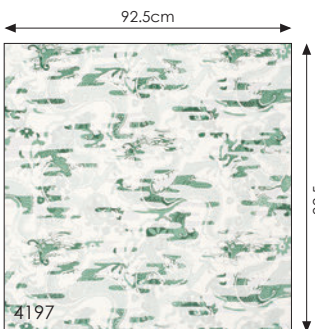
パイルブロック



4,300円/m

S 4,650円/m

巾 92.5cm ↑64 ↔92.5cm 1/2 ステップ
防かび



雲の合間から覗く龍が、
空間を豪華にめでたく演出。



4196 奥壁右から 4010 4096 4440 天井 4101

❗ 84頁共通 ●素材の特性上ジョイント部に色差が生じることがあります。●施工時または施工後に素材が落ちることがあります。●糊付け後は折りジワが付かないように大きくたたみ、重ね置きはしないでください。●オープンタイムは夏期10～20分、冬期25～35分が目安です。長時間おくと相剥ぎや目スキの原因となります。●カッターの刃は常に鋭利な状態で使用してください。●撫で付けは柔らかい刷毛を使用してください。●糊を付けた順に施工してください。●糊が馴染むまでは固く感じます。冬期は室温を上げて施工してください。





4198



4199

枝垂桜は長寿の木。
背景には伝統的な流水紋。



4202 奥壁 4051

満月の夜を思わせるような、
輝きの中で揺らぐすすき柄。

万寿 ばんじゅ



❗ SW 4198



❗ SW 4199

SW 4198・4199

非防火



巾 92cm ↓63.8 ↔92cm
防かび

不織布×バルブロック

8,000円/m

SS 8,700円/m

月見 つきみ



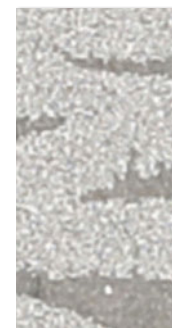
❗ SW 4200



❗ SW 4201



❗ SW 4202 NEW



❗ SW 4203

SW 4200~4203

準不燃

防火種別 2-1



巾 92.5cm ↓40 ↔92.5cm
防かび

無機質系壁紙

和紙×バルブロック

4,200円/m

S 4,550円/m

P.11
掲載

❗ 85頁共通 ●素材の特性上ジョイント部に色差が生じることがあります。●施工時または施工後に素材が落ちることがあります。●オープンタイムは夏期10~20分、冬期25~35分が目安です。長時間おくと相剝ぎや目スキの原因となります。●カッターの刃は常に鋭利な状態で使用してください。●撫で付けは柔らかい刷毛を使用してください。●糊を付けた順に施工してください。●糊が馴染むまでは固く感じます。冬期は室温を上げて施工してください。

❗ 4198・4199 ●素材の特性上、折りジワが付くと元には戻りません。糊付け後は折りジワが付かないように大きいたたみ、重ね置きはしないでください。
❗ 4200~4203 ●糊付け後は折りジワが付かないように大きいたたみ、重ね置きはしないでください。

心地良い揺らぎパターンが、
打ち寄せる波のごとく心を癒す。



4205



霞の切れ間から覗くマイカの煌めきが
明るい兆しを思わせる。

4206 天井 4148

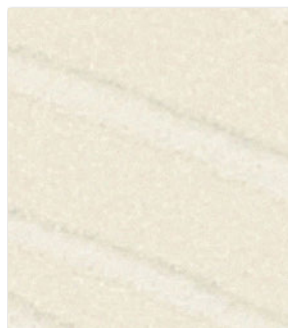


縦横に広がる線は光る糸のよう。

4208

ふりまき素材

波路 なみじ



SW 4204



SW 4205

sw 4204・4205

準不燃

防火種別 2-1



巾 92.5cm ↑64 ↔46.3cm
吸放湿 透湿

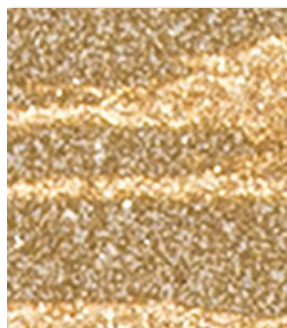
其他壁紙

パルブロック×ビニル

2,500 円/m

D 2,710 円/m

キザシ



SW 4206



SW 4207

sw 4206・4207

準不燃

防火種別 2-1



巾 92.5cm ↑64 ↔92.5cm
防かび

無機質系壁紙

パルブロック・マイカ

5,600 円/m

SS 6,060 円/m

ファーデン



SW 4208



SW 4209

sw 4208・4209

不燃 準不燃

防火種別 1-1



巾 91.5cm ↓32 ↔45.8cm

無機質系壁紙

パルブロック

3,800 円/m

S 4,160 円/m

86頁共通 ●素材の特性上ジョイント部に色差が生じることがあります。●施工時または施工後に素材が落ちることがあります。●糊付け後は折りジワが付かないように大きくたたみ、重ね置きはしないでください。●オープンタイムは夏期10~20分、冬期25~35分が目安です。長時間おくと相剝ぎや目スキの原因となります。●カッターの刃は常に鋭利な状態で使用してください。●撫で付けは柔らかい刷毛を使用してください。●糊を付けた順に施工してください。●糊が馴染むまでは固く感じます。冬期は室温を上げて施工してください。

4204・4205 ●低温時の施工直後は、ベースと柄部分の伸縮の違いでベース部分にふくれが生じる場合がありますが、完全に乾燥すれば元に戻ります。
4206・4207 ●施工時または施工後、特にマイカ素材が落ちやすいので、お取り扱いにご注意ください。



地層からインスピレーションを受けた
豪快な流れと煌めく素材。



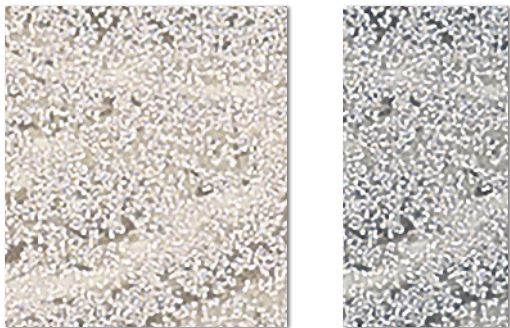
4210

土壁のような自然で素朴な風合い。



4212 左壁 4169

スペクタクル



❗ SW 4210 NEW

P.21
掲載

❗ SW 4211 NEW

sw 4210・4211

不燃 準不燃

無機質系壁紙

防火種別 1-6

バルブロック

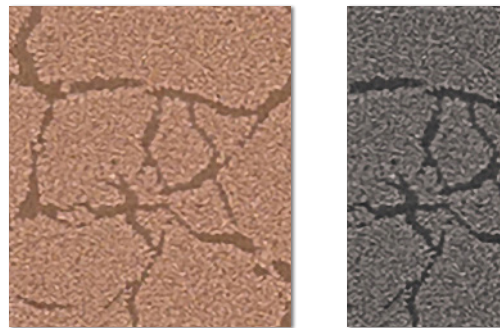


3,300円/m

S 3,570円/m

巾 92.5cm ↓64 ↔92.5cm
防かび

テルラ



❗ SW 4212 NEW

P.9
掲載

❗ SW 4213 NEW

sw 4212・4213

不燃 準不燃

無機質系壁紙

防火種別 1-6

珪石



1,900円/m

C 2,060円/m

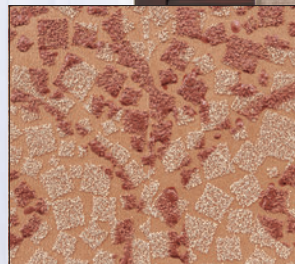
巾 92.5cm ↓40 ↔92.5cm
防かび



❗ 87頁共通 ●素材の特性上ジョイント部に色差が生じることがあります。●施工時または施工後に素材が落ちることがあります。●糊付け後は折りジワが付かないように大きくたたみ、重ね置きはしないでください。●オープンタイムは夏期10~20分、冬期25~35分が目安です。長時間おくと相剥ぎや目スキの原因となります。●カッターの刃は常に鋭利な状態で使用してください。●撫で付けは柔らかい刷毛を使用してください。

❗ 4210・4211 ●糊を付けた順に施工してください。●糊が馴染むまでは固く感じます。冬期は室温を上げて施工してください。

クラシックに翹う、
モザイクタイルのような表情。



4216 ↑ジョイント部拡大写真
ライン柄で柄合せした場合、凹凸の地模様柄は合致しません。

4214

レースのようなパターンと、
ふわり愛らしい色合いに包まれる。



4218

ヴィンテージのような風合いのダマスク柄。



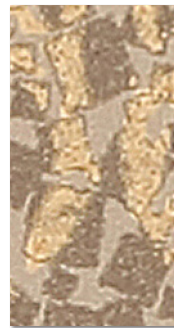
4219

ふりまき素材

オリエンタ



❗ SW 4214



❗ SW 4215



❗ SW 4216

sw 4214~4216

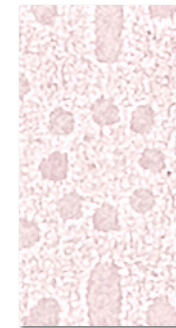
準不燃	無機質系壁紙
防火種別 2-1	ハレブロック
	5,400円/m
	SS 6,000円/m

巾90cm ↓64 ↔30cm
防かび

マジョリカ



❗ SW 4217



❗ SW 4218 NEW P6掲載

sw 4217・4218

不燃	準不燃	無機質系壁紙
防火種別 1-6	寒水石	
	2,700円/m	
	D 2,910円/m	

巾93cm ↓32 ↔31cm
防かび

リコルド



❗ SW 4219

sw 4219

準不燃	無機質系壁紙
防火種別 2-1	もみ殻
	5,300円/m
	SS 5,700円/m

巾93cm ↓32 ↔46.4cm
防かび

❗ 88頁共通 ●素材の特性上ジョイント部に色差が生じることがあります。●施工時または施工後に素材が落ちることがあります。●糊付け後は折りジワが付かないように大きくたたみ、重ね置きはしないでください。●オープンタイムは夏期10~20分、冬期25~35分が目安です。長時間おくと相剝ぎや目スキの原因となります。●カッターの刃は常に鋭利な状態で使用してください。●撫で付けは柔らかい刷毛を使用してください。

❗ 4214~4216 ●糊を付けた順に施工してください。●糊が馴染むまでは回く感します。冬期は室温を上げて施工してください。





石のシルエットを描いたデザイン。

4221



音楽のように
点と線のリズムが重なる。

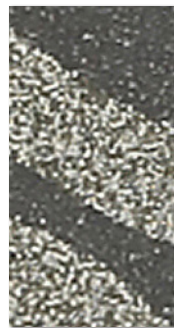
4222



マイカの輝きを木霊に見立て、
木々が囁くように。

4223

ストーンズ



SW 4220

SW 4221

P.7
掲載

sw 4220・4221

準不燃

防火種別 2-1



巾 92.5cm ↓64 ↔92.5cm
防かび

無機質系壁紙

珪石×パルブロック

4,900円/m

SS 5,300円/m

コンダクタ



SW 4222

sw 4222

不燃

準不燃

防火種別 1-1



巾 92cm ↓64.2 ↔46cm
透湿

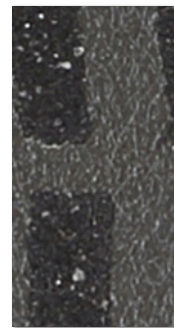
無機質系壁紙

パルブロック

3,000円/m

D 3,270円/m

コダマ



SW 4223 NEW

SW 4224

SW 4225

P.22
掲載

sw 4223~4225

不燃

準不燃

防火種別 1-6



巾 93cm ↓40 ↔46.5cm
防かび

無機質系壁紙

パルブロック・マイカ

2,400円/m

D 2,590円/m



89頁共通

●素材の特性上ジョイント部に色差が生じることがあります。●糊付け後は折りジワが付かないように大ききため、重ね置きはしないでください。●オープンタイムは夏期10~20分、冬期25~35分が目安です。長時間おくと相剝ぎや目スキの原因となります。●カッターの刃は常に鋭利な状態で使用してください。●撫で付けは柔らかい刷毛を使用してください。

4220・4221

●施工時または施工後に素材が落ちることがあります。特に出隅では素材が落ちやすくなっています。予めご了承ください。●素材が厚く固いため、カッターの刃は常に鋭利な状態で使用してください。

4222~4225

●施工時または施工後に素材が落ちることがあります。●糊を付けた順に施工してください。●糊が馴染むまでは固く感じます。冬期は室温を上げて施工してください。



一目見れば忘れない、
蛍光カラーの鮮やかさ。

4227



セラミックチップの鮮やかな色彩が刺激的。

4228 左壁 4157



太陽がいっぱい。

4230

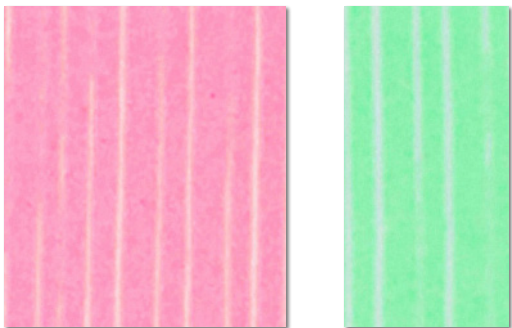


2タイプのインクによる
立体感と光沢感が魅力。

4231

ふりまき素材

ハイライター



SW 4226

P.3
掲載

SW 4227

sw 4226・4227

不燃 準不燃

無機質系壁紙

防火種別 1-1

寒水石

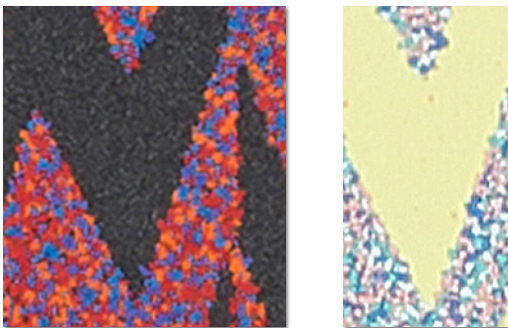


3,200円/m

D 3,480円/m

巾92cm ↓32 ↔46cm 無地張り可

テクノロピカ



SW 4228

SW 4229

P.6
掲載

sw 4228・4229

不燃 準不燃

無機質系壁紙

防火種別 1-1

寒水石×セラミックチップ



5,600円/m

SS 6,160円/m

巾91cm ↓64.3 ↔15.2cm

サンズ



SW 4230

sw 4230

準不燃

その他壁紙

防火種別 2-1

パルブロック×ビニル



2,500円/m

D 2,720円/m

巾92cm ↓8 ↔8.4cm
透湿

コモ



SW 4231

sw 4231

準不燃

その他壁紙

防火種別 2-1

パルブロック×ビニル



3,000円/m

D 3,270円/m

巾92cm ↓32.2 ↔30.7cm
吸放湿 透湿

90頁共通 ●素材の特性上ジョイント部に色差が生じることがあります。●施工時または施工後に素材が落ちることがあります。●糊付け後は折リジワが付かないように大きいたみ、重ね置きはしないでください。●オープンタイムは夏期10~20分、冬期25~35分が目安です。長時間おくと相剝ぎや目スキの原因となります。●カッターの刃は常に鋭利な状態で使用してください。●撫で付けは柔らかい刷毛を使用してください。

4226・4227 ●2巾を施工しジョイント部で色差が気になる場合、リバース施工で色差が緩和されることがあります。
4228・4229 ●素材が厚く固いため、カッターの刃は常に鋭利な状態で使用してください。
4230・4231 ●糊を付けた順に施工してください。●糊が馴染むまでは固く感じます。冬期は室温を上げて施工してください。●低温時の施工直後は、ベースと柄部分の伸縮の違いでベース部分にふくれが生じる場合がありますが、完全に乾燥すれば元に戻ります。





ひらひら舞う蝶々。

4232



ぶかぶか浮かぶしゃぼん玉。

4234



きらっと光るストライプ。

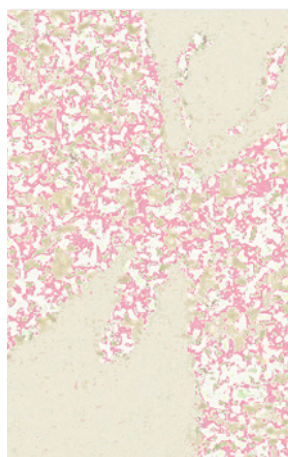
4235



雪の行進。

4237

パピヨン



SW 4232

ビュル・デ・サボン



SW 4234

オーロライン



SW 4235

マルシュ



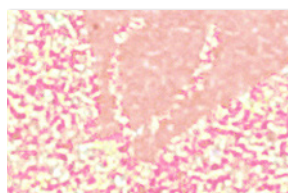
SW 4236



SW 4237



SW 4238



SW 4233

SW 4234

不燃 準不燃 無機質系壁紙
防火種別 1-1
バルブロック×
レインボーグリッター
4,000 円/m
S 4,350 円/m²

巾 92cm ↑10.7 ↔10.2cm
透湿 防かび

SW 4235

不燃 準不燃 無機質系壁紙
防火種別 1-1
バルブロック×
レインボーグリッター
3,600 円/m
S 3,900 円/m²

巾 92.5cm ↔4cm
透湿 防かび

SW 4236~4238

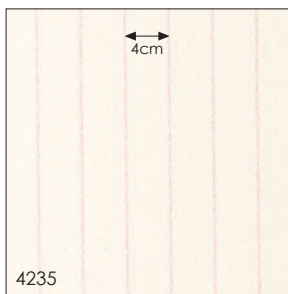
不燃 準不燃 無機質系壁紙
防火種別 1-1
ガラスビーズ
5,800 円/m
SS 6,280 円/m²

巾 92.5cm ↑40 ↔30.8cm
防かび

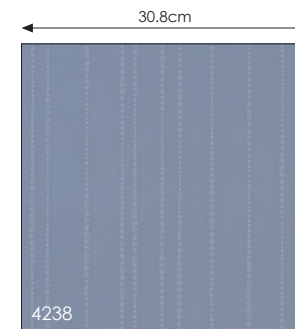
SW 4232・4233

不燃 準不燃 無機質系壁紙
防火種別 1-1
バルブロック×
レインボーグリッター
4,500 円/m
S 4,920 円/m²

巾 91.5cm ↑64 ↔91.5cm
透湿 防かび



4235



4238



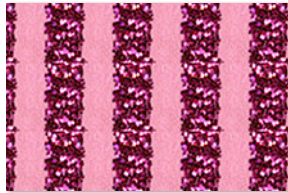
不燃認定

91 頁共通 ●素材の特性上ジョイント部に色差が生じることがあります。●施工時または施工後に素材が落ちることがあります。●オープンタイムは夏期10~20分、冬期25~35分が目安です。長時間おくと相剝ぎや目スキの原因となります。●カッターの刃は常に鋭利な状態で使用してください。●撫で付けは柔らかい刷毛を使用してください。

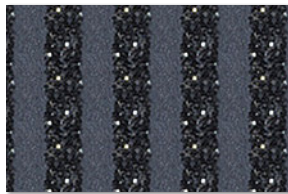
4232~4235 ●糊付け後は折りジワが付かないように大ききたたみ、重ね置きはしないでください。●糊を付けた順に施工してください。●糊が馴染むまでは固く感じます。冬期は室温を上げて施工してください。
4236~4238 ●素材の特性上折りジワが付くと元には戻りません。糊付け後は折りジワが付かないように大ききたたみ、重ね置きはしないでください。●定規が滑りやすいため、ずれないように押さえに注意してください。



❗ SW 4239



❗ SW 4240



❗ SW 4241

SW 4239~4241

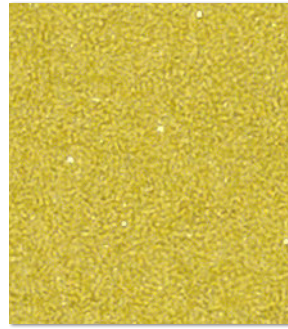
非防火

カラーグリッター

6,200円/m

SS 6,740円/m²

巾92cm ↔0.9cm



❗ SW 4242 NEW

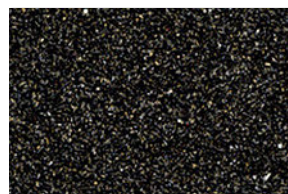
P.15掲載



❗ SW 4243



❗ SW 4244



❗ SW 4245

SW 4242~4245

準不燃

その他壁紙

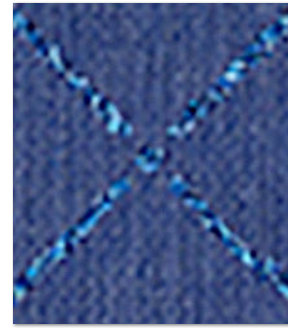
防火種別 2-3

もみ殻・グリッター

2,500円/m

D 2,720円/m²

巾92cm ▶○
防かび



❗ SW 4246



❗ SW 4247



❗ SW 4248

P.6掲載

SW 4246~4248

不燃 準不燃

紙系壁紙

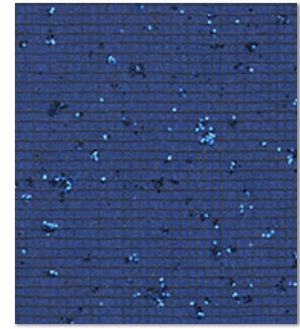
防火種別 1-3

寒冷紗×グリッター

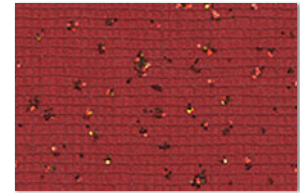
4,200円/m

S 4,550円/m²

巾92.5cm ↑5.8 ↔5.8cm
透湿 防かび



❗ SW 4249



❗ SW 4250



❗ SW 4251

SW 4249~4251

不燃 準不燃

紙系壁紙

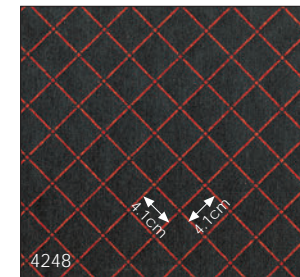
防火種別 1-3

寒冷紗×グリッター

3,900円/m

S 4,240円/m²

巾92cm ▶○
透湿 防かび



4248

❗ 92頁共通 ●施工時または施工後に素材が落ちることがあります。●糊付け後は折りジワが付かないように大ききたたみ、重ね置きはしないでください。●カッターの刃は常に鋭利な状態で使用してください。●撫で付けは柔らかい刷毛を使用してください。

❗ 4239~4241 ●素材の特性上、塗布角度に方向性があり、光線の影響で色差が生じることがあります。●オープンタイムは10分が目安です。長時間おくと相剝ぎや目スキの原因となります。●2巾を施工しジョイント部で色差が気になる場合、リパース施工で色差が緩和されることがあります。
❗ 4242~4251 ●素材の特性上ジョイント部に色差が生じることがあります。●オープンタイムは夏期10~20分、冬期25~35分が目安です。長時間おくと相剝ぎや目スキの原因となります。

右ページ 左・右ページ 左・右ページ

価格ランク

D S SS



❗ SW 4252



❗ SW 4256



❗ SW 4258



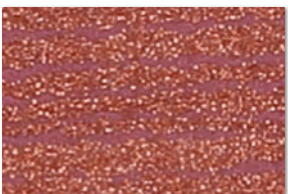
❗ SW 4253



❗ SW 4257




❗ SW 4259



❗ SW 4254

sw 4256・4257

準不燃 無機質系壁紙
 防火種別 2-1 パルブロック

3,200 円/m
D 3,450 円/m²

巾 93cm ↓64 ↔93cm
防かび

sw 4258・4259

不燃 準不燃 無機質系壁紙
 防火種別 1-6 パルブロック

2,700 円/m
D 2,910 円/m²

巾 93cm ↓40 ↔46.5cm
防かび



❗ SW 4255



4256 ↑ ジョイント部拡大写真
比較的ジョイントが目立ちやすい商品です。

sw 4252~4255

不燃 準不燃 無機質系壁紙
 防火種別 1-6 パルブロック

2,900 円/m
D 3,120 円/m²

巾 93cm ↓40.1 ↔46.5cm
防かび



4253 ↑ ジョイント部拡大写真
比較的ジョイントが目立ちやすい商品です。



4253 4254



4257



4258



❗ 93頁共通 ●素材の特性上ジョイント部に色差が生じることがあります。●施工時または施工後に素材が落ちることがあります。●糊付け後は折りジワが付かないように大ききたたみ、重ね置きはしないでください。●オープンタイムは夏期10~20分、冬期25~35分が目安です。長時間おくと相刺ぎや目スキの原因となります。●カッターの刃は常に鋭利な状態で使用してください。●撫で付けは柔らかい刷毛を使用してください。●糊を付けた順に施工してください。●糊が馴染むまでは固く感じます。冬期は室温を上げて施工してください。



❗ SW 4260



❗ SW 4263



❗ SW 4266



❗ SW 4269



❗ SW 4261



❗ SW 4264



❗ SW 4267



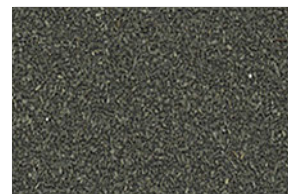
❗ SW 4270



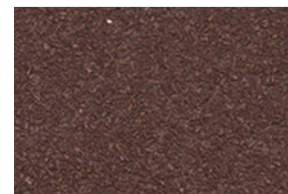
❗ SW 4262 **NEW**



❗ SW 4265



❗ SW 4268



❗ SW 4271

SW 4260~4262

準不燃	その他壁紙
防火種別 2-3	もみ殻・木粉・藁
	1,700円/m
	B 1,850円/m ²

巾 92cm ▶|○
防かび

SW 4263~4265

準不燃	その他壁紙
防火種別 2-3	もみ殻・木粉
	1,600円/m
	B 1,740円/m ²

巾 92cm ▶|○
防かび

SW 4266~4268

不燃	準不燃	紙系壁紙
防火種別 1-3	木粉・藁	
	1,200円/m	
	AB 1,310円/m ²	

巾 92cm ▶|○
吸放湿 透湿

SW 4269~4271

不燃	準不燃	紙系壁紙
防火種別 1-3	木粉	
	1,400円/m	
	B 1,530円/m ²	

巾 92cm ▶|○
吸放湿 透湿

❗ 94頁共通 ●素材の特性上ジョイント部に色差が生じることがあります。●施工時または施工後に素材が落ちることがあります。●糊付け後は折リジワが付かないように大きいたみ、重ね置きはしないでください。●オープンタイムは夏期10~20分、冬期25~35分が目安です。長時間おくと相剥ぎや目スキの原因となります。●カッターの刃は常に鋭利な状態で使用してください。●撫で付けは柔らかい刷毛を使用してください。

❗ 4266~4271 ●2巾を施工しジョイント部で色差が気になる場合、リバース施工で色差が緩和されることがあります。



4272

コルク素材から感じる温もり。



4277

ふりまき素材



SW 4272 NEW

P.19掲載



SW 4274

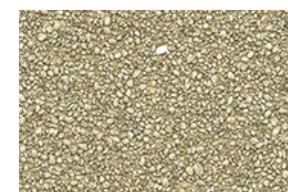


SW 4276



SW 4278 NEW

P.6掲載



SW 4280 NEW



SW 4281 NEW



SW 4273 NEW



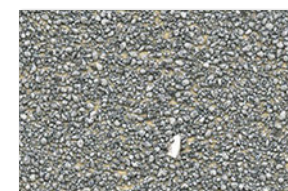
SW 4275



SW 4277



SW 4279 NEW



SW 4282 NEW

sw 4272・4273

準不燃	その他壁紙
防火種別 2-3	コルク
	4,800円/m
	SS 5,170円/㎡

巾93cm ↓64 ↔93cm 無地張り可
防かび

sw 4274・4275

準不燃	無機質系壁紙
防火種別 2-1	パルブロック
	5,300円/m
	SS 5,700円/㎡

巾93cm ↓40 ↔46.5cm
防かび

sw 4276・4277

不燃	準不燃	無機質系壁紙
防火種別 1-6		蛭石(ひるい)
		4,400円/m
		S 4,790円/㎡

巾92cm ▶○
防かび

sw 4278~4282

不燃	準不燃	無機質系壁紙
防火種別 1-6		パルブロック・マイカ
		2,800円/m
		D 3,050円/㎡

巾92cm ▶○
防かび



95頁共通 ●素材の特性上ジョイント部に色差が生じることがあります。●施工時または施工後に素材が落ちることがあります。●糊付け後は折りジワが付かないように大きいたみ、重ね置きはしないでください。●オープンタイムは夏期10~20分、冬期25~35分が目安です。長時間おくと相剥ぎや目スキの原因となります。●カッターの刃は常に鋭利な状態で使用してください。●撫で付けは柔らかい刷毛を使用してください。

4274・4275 ●糊を付けた順に施工してください。●糊が馴染むまでは固く感じます。冬期は室温を上げて施工してください。
4276・4277 ●撫で付け・ジョイント部は柔らかい刷毛、または指で押さえてください。●素材の特性上、折りジワやへこみの跡が付くと元には戻りません。
4278~4282 ●糊を付けた順に施工してください。●糊が馴染むまでは固く感じます。冬期は室温を上げて施工してください。



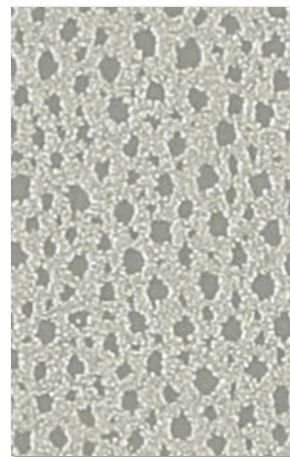
❗ SW 4283



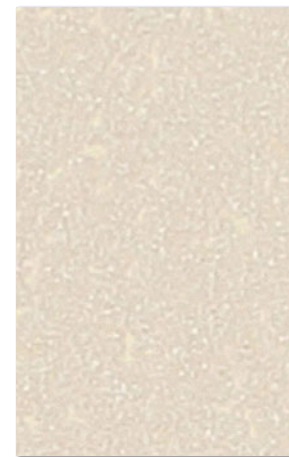
❗ SW 4286



❗ SW 4287



❗ SW 4289



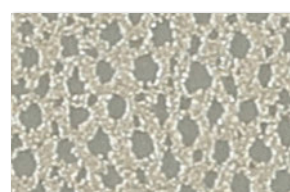
❗ SW 4293



❗ SW 4284



❗ SW 4288



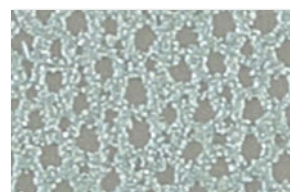
❗ SW 4290



❗ SW 4294



❗ SW 4285



❗ SW 4291

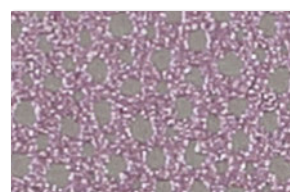


❗ SW 4295

SW 4283~4288

準不燃	無機質系壁紙
防火種別 2-1	寒水石・レインボーグリッター
	2,800 円/m
	D 3,050 円/m

巾 92cm ▶○
防かび



❗ SW 4292

SW 4293~4295

不燃	準不燃	無機質系壁紙
防火種別 1-6	パレブロック	
	2,600 円/m	
	D 2,800 円/m	

巾 93cm ↑40.3 ↔93cm
防かび

SW 4289~4292

不燃	準不燃	無機質系壁紙
防火種別 1-6	パレブロック	
	3,300 円/m	
	S 3,550 円/m	

巾 93cm ↑40 ↔46.6cm 無地張り可
防かび

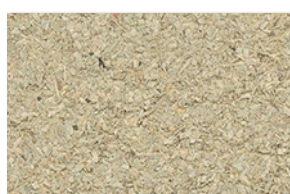
❗ 96頁共通 ●素材の特性上ジョイント部に色差が生じることがあります。●施工時または施工後に素材が落ちることがあります。●糊付け後は折リジワが付かないように大きくたたみ、重ね置きはしないでください。●オープンタイムは夏期10~20分、冬期25~35分が目安です。長時間おくと相剥ぎや目スキの原因となります。●カッターの刃は常に鋭利な状態で使用してください。●撫で付けは柔らかい刷毛を使用してください。

❗ 4289~4295 ●糊を付けた順に施工してください。●糊が馴染むまでは固く感じます。冬期は室温を上げて施工してください。





SW 4296 NEW



SW 4297 NEW



SW 4299 NEW



SW 4298 NEW

sw 4296~4299

準不燃
防火種別 2-3



巾 92cm ▶○
防かび

P.21
掲載

その他壁紙
木粉・木毛

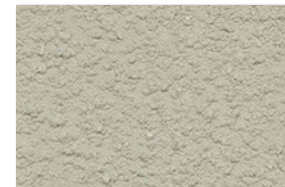
2,200円/m
C 2,400円/m



SW 4300



SW 4301



SW 4302 NEW

sw 4300~4302

不燃 準不燃
防火種別 1-1



巾 92cm ▶○
透湿

無機質系壁紙
寒水石・珪藻土

1,000円/m
AA 1,090円/m

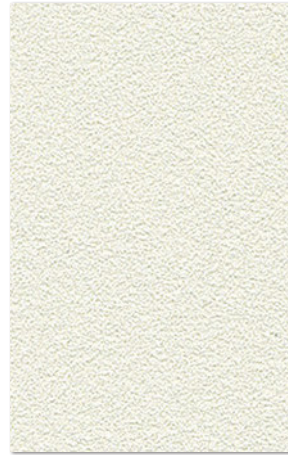


97頁共通 ●素材の特性上ジョイント部に色差が生じることがあります。●施工時または施工後に素材が落ちることがあります。●糊付け後は折りジワが付かないように大きくたたみ、重ね置きはしないでください。●オープンタイムは夏期10~20分、冬期25~35分が目安です。長時間おくと相剥ぎや目スキの原因となります。●カッターの刃は常に鋭利な状態で使用してください。●撫で付けは柔らかい刷毛を使用してください。

4300~4302 ●折りグセが付かないように両手で持つようにして、4つ折りは絶対にしないでください。施工時に折りグセ部分の塗膜が剥がれることがあります。



❗ SW 4303



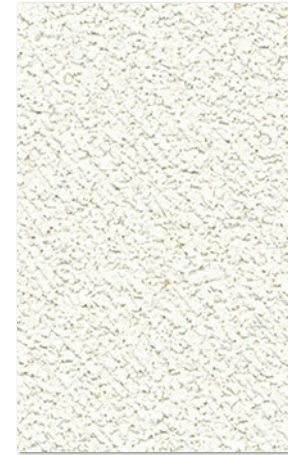
❗ SW 4307



❗ SW 4310



❗ SW 4311



❗ SW 4313



❗ SW 4315



❗ SW 4316 NEW



❗ SW 4304



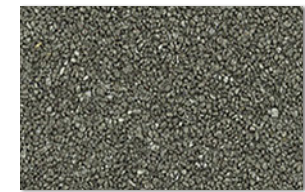
❗ SW 4308



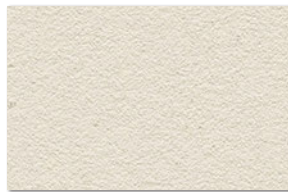
❗ SW 4312 NEW



❗ SW 4314



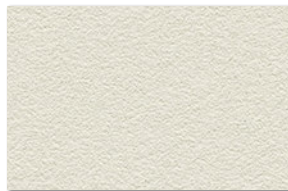
❗ SW 4317



❗ SW 4305 NEW



❗ SW 4309



❗ SW 4306 NEW



sw 4307~4312

不燃 準不燃 無機質系壁紙
防火種別 1-6 珪藻土・寒水石

1,600円/m
B 1,740円/m

巾92cm ▶○
吸放湿 透湿 防かび

sw 4303~4306

不燃 準不燃 無機質系壁紙
防火種別 1-1 珪藻土

1,250円/m
AB 1,360円/m

巾92cm ▶○
透湿

sw 4313~4317

不燃 準不燃 無機質系壁紙
防火種別 1-6 珪藻土・バルブロック

2,200円/m
C 2,400円/m

巾92cm ▶○
吸放湿 透湿 防かび



❗ 98頁共通 ●素材の特性上ジョイント部に色差が生じることがあります。●施工時または施工後に素材が落ちることがあります。●糊付け後は折りジワが付かないように大きくたたみ、重ね置きはしないでください。●オープンタイムは夏期10~20分、冬期25~35分が目安です。長時間おくと相剥ぎや目スキの原因となります。●カッターの刃は常に鋭利な状態で使用してください。●撫で付けは柔らかい刷毛を使用してください。

❗ 4303~4306 ●折りグセが付かないように両手で持つようにして、4つ折りは絶対にしないでください。施工時に折りグセ部分の塗膜が剥がれることがあります。
❗ 4313~4317 ●糊を付けた順に施工してください。●糊が馴染むまでは固く感じます。冬期は室温を上げて施工してください。

