

# 織物・紙布

織物・紙布



幻想的なハンドメイドのドレープと光沢のコントラストが煌めく光の流線型のよう。

4319



手貼りのため1枚1枚パターンが異なりますので、完璧な柄合せは出来ません。均一でない味わいがあります。

Hand Made  
手加工しています

ムーンライト



! SW 4318 NEW



! SW 4319 NEW

P.17  
掲載

SW 4318・4319

不燃 準不燃 織維系壁紙  
防火種別 1-2



（本売り） 58,000円

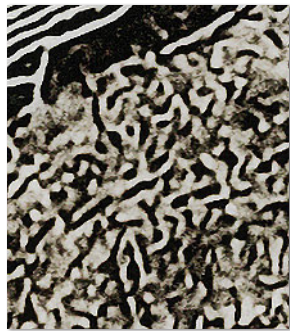
SS 23,350円/m

巾92cm×2.7m巻  
ホツレ防止

- ! 99頁共通
- 素材の特性上ジョイント部に色差や目曲がりが生じるにより柄が合わないことがあります。
  - 表面に汚れが付着すると、取り除けない場合があります。
  - 糊付け後は折りジワが付かないように大きくたたみ、重ね置きはしないでください。
  - オープンタイムは10分が目安です。長時間おくと相剥ぎや目スキの原因となります。
  - 鋭い薄刃のカッターを使用してください。
  - 重ね切りする際は、長定規を使用してください。
  - 施工時に刷毛を使用するときは表面を強く擦らないでください。素材が剥がれる場合があります。
  - 糊付け機の使用は避けてください。



ノマドワークス **Hand Made** 手加工しています



① SW 4320 NEW

P.19  
掲載

sw 4320

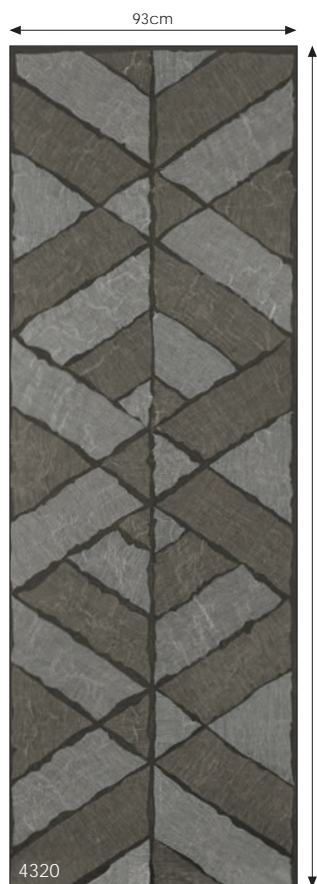
不燃 準不燃 繊維系壁紙  
防火種別 1-2



（本売り） 78,000 円

SS 31,070 円/m<sup>2</sup>

巾 93cm × 2.7m 巻  
ホツレ防止



4320

ジョイント部は柄中央の縦ラインよりも太くなります。



織物・紙布

一枚ずつ異なるシワ・表情は手加工品だからこそその大胆さと繊細さ。



4320 ↑ジョイント部拡大写真

手貼りのため1枚1枚パターンが異なりますので、完璧な柄合せは出来ません。均一でない味わいがあります。製品には有効巾を示す印が入っております。

4320

- ① 100頁共通
- 素材の特性上ジョイント部に色差や目曲がりが生じるにより柄が合わないことがあります。
  - 表面に汚れが付着すると、取り除けない場合があります。
  - 糊付け後は折リジワが付かないように大きくたたみ、重ね置きはしないでください。
  - オープンタイムは10分が目安です。長時間おくと相剝ぎや目スキの原因となります。
  - 鋭い薄刃のカッターを使用してください。
  - 重ね切りする際は、長定規を使用してください。
  - 施工時に刷毛を使用するときは表面を強く擦らないでください。素材が剥がれる場合があります。
  - 糊付け機の使用は避けてください。
  - 施工後に飛び出た糸がある場合カットしてください。
  - 施工手順の詳細は別冊資料をご参照ください。



タイム

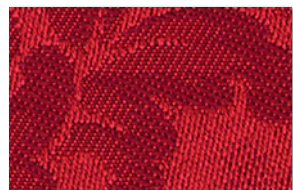


❗ SW 4321

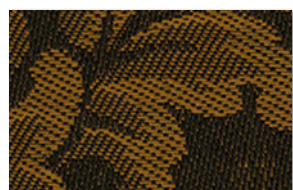


❗ SW 4322 NEW

P.15  
掲載



❗ SW 4323



❗ SW 4324

SW 4321~4324

不燃 準不燃 繊維系壁紙  
防火種別 1-2



7,800円/m  
SS 8,350円/m

巾93.5cm ↓34.7 ↔23.4cm  
ホツレ防止



これまでも、これからも。  
高級感漂う不朽のデザインをジャカード織で。

4322 右壁 4342 ニッチ壁 4242 モザイカ MO-541



4321



4324

❗ 101頁共通 ●素材の特性上ジョイント部に色差や目曲がりが生じるにより柄が合わないことがあります。●表面に汚れが付着すると、取り除けない場合があります。●糊付け後は折りジワが付かないように大きいたみ、重ね置きはしないでください。●オープンタイムは10分が目安です。長時間おくと相剝ぎや目スキの原因となります。●鋭い薄刃のカッターを使用してください。●重ね切りする際は、長定規を使用してください。



純白のダマスク織。



4325

小さなブーケをあしらったジャカード織物。




4327

ケイト



① SW 4325

SW 4325

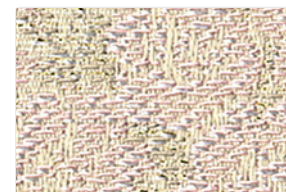
準不燃	繊維系壁紙
防火種別 2-3	
	4,800 円/m
	SS 5,170 円/m

巾 93cm ↑15.3 ↔11.6cm  
ホツレ防止

シャーロット



① SW 4326



① SW 4327

SW 4326・4327

不燃	準不燃	繊維系壁紙
防火種別 1-2		
	6,600 円/m	
	SS 6,990 円/m	

巾 94.5cm ↑19 ↔23.7cm  
ホツレ防止

① 102頁共通 ●素材の特性上ジョイント部に色差や目曲がりが生じるにより柄が合わないことがあります。●表面に汚れが付着すると、取り除けない場合があります。●糊付け後は折りジワが付かないように大きくたたみ、重ね置きはしないでください。●オープンタイムは10分が目安です。長時間おくと相剥ぎや目スキの原因となります。●鋭い薄刃のカッターを使用してください。●重ね切りする際は、長定規を使用してください。



満菊 まんぎく

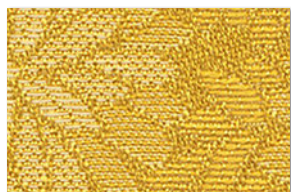


SW 4328

古今 ここん



SW 4331 NEW



SW 4329



SW 4332 NEW

sw 4328・4329

不燃 準不燃

繊維系壁紙

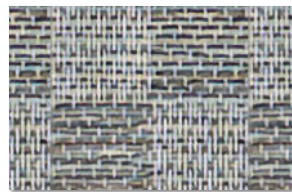
防火種別 1-2



6,800 円/m

SS 7,240 円/m

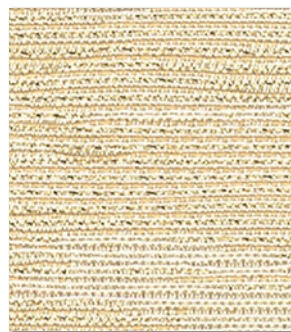
巾 94cm ↑37.3 ↔23.5cm  
ホツレ防止



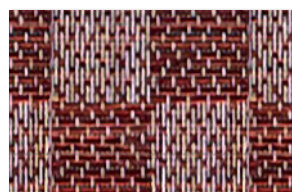
SW 4333 NEW

P.14  
掲載

光雲 こううん



SW 4330



SW 4334 NEW

sw 4331~4334

不燃 準不燃

繊維系壁紙

防火種別 1-1



4,800 円/m

SS 5,190 円/m

巾 92.5cm ↑2.6 ↔2.6cm  
ホツレ防止

sw 4330

不燃 準不燃

繊維系壁紙

防火種別 1-2



5,000 円/m

SS 5,270 円/m

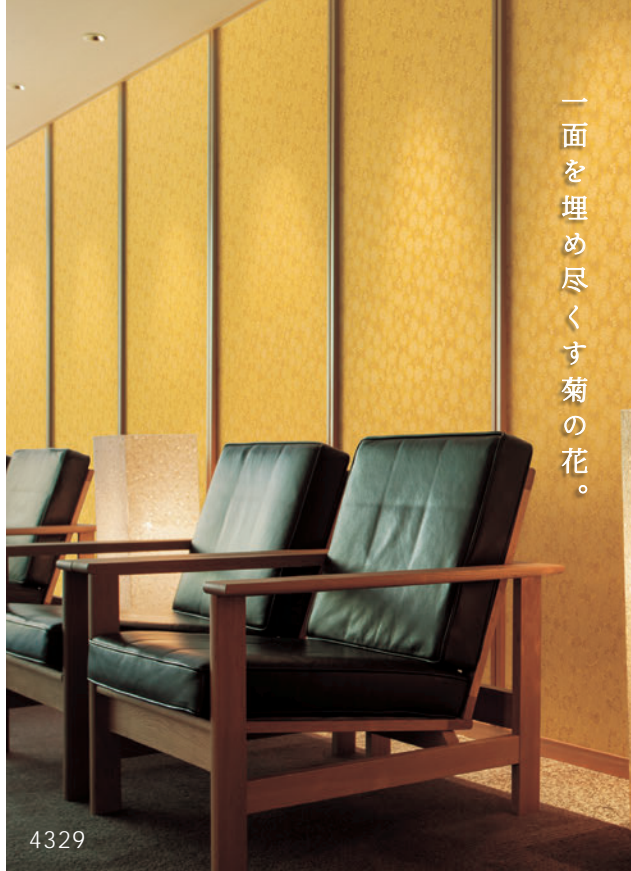
巾 95cm ↑20 ↔23.7cm  
ホツレ防止



4333

↑ジョイント部拡大写真

比較的ジョイントが目立ちやすい商品です。



一面を埋め尽くす菊花の花。

4329



雲間からのぞく光を  
ラメ糸で表現。

4330 奥壁 4088



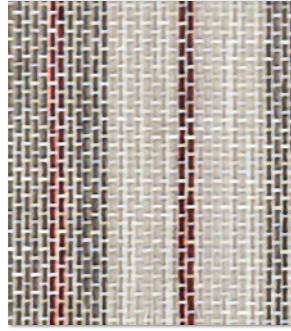
織  
によって浮かび上がる  
普遍的な和紋柄。

4333

- 103頁共通 ●素材の特性上ジョイント部に色差や目曲がりが生じることにより柄が合わないことがあります。●表面に汚れが付着すると、取り除けない場合があります。●糊付け後は折りジワが付かないように大きくたたみ、重ね置きはしないでください。●オープンタイムは10分が目安です。長時間おくと相剝ぎや目スキの原因となります。●鋭い薄刃のカッターを使用してください。●重ね切りする際は、長定規を使用してください。



ヤタラ



! SW 4335 NEW

P.19  
掲載

sw 4335

不燃 準不燃 繊維系壁紙

防火種別 1-1



4,800 円/m

SS 5,220 円/m

巾 92cm ↔ 10.2cm  
ホツレ防止

フィーカ



! SW 4336

sw 4336

不燃 準不燃 繊維系壁紙

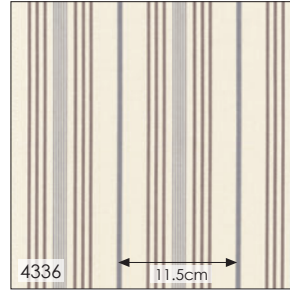
防火種別 1-2



4,600 円/m

S 5,000 円/m

巾 92cm ↔ 11.5cm  
ホツレ防止



フェッテ



! SW 4337

sw 4337・4338

不燃 準不燃 繊維系壁紙

防火種別 1-2



6,600 円/m

SS 6,950 円/m

巾 95cm ↓31.7 ↔ 23.7cm  
ホツレ防止

ミランダ



! SW 4339

sw 4339・4340

不燃 準不燃 繊維系壁紙

防火種別 1-2



5,600 円/m

SS 6,090 円/m

巾 92cm ↓22.8 ↔ 18.4cm  
ホツレ防止



細かい糸目が美しい、  
趣のあるランダムストライプ。

4335



ひらひらとリボンが  
舞い踊るような躍動感。

4338



気品ある  
モダンストライプ。

4340

! 104頁共通 ●素材の特性上ジョイント部に色差や目曲がりが生じるにより柄が合わないことがあります。●表面に汚れが付着すると、取り除けない場合があります。●糊付け後は折リジワが付かないように大きくたたみ、重ね置きはしないでください。●オーブンタイムは10分が目安です。長時間おくと相刺ぎや目スキの原因となります。●鋭い薄刃のカッターを使用してください。●重ね切りする際は、長定規を使用してください。

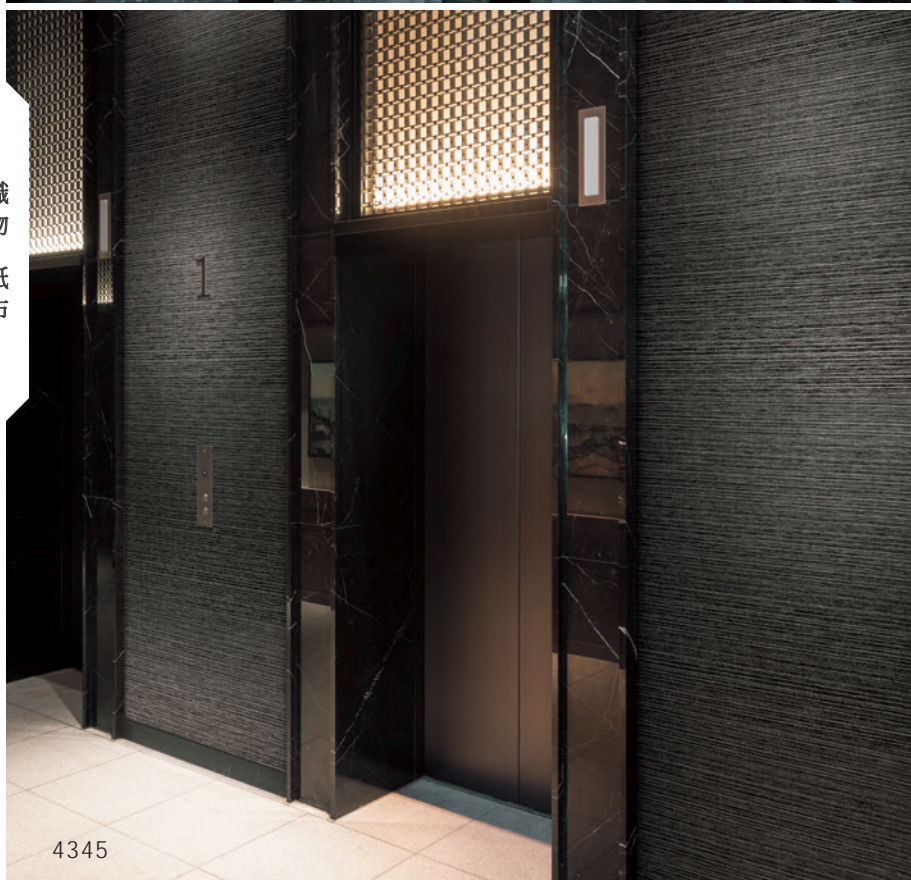
! 4339・4340 ●撫で付けは柔らかい刷毛を使用し、強く擦らないでください。●タテ整経商品はヨコ糸が無いことから折リジワが付きやすいため、取り扱いには十分にご注意ください。







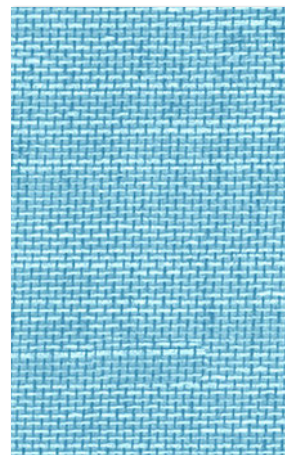
4341 4342 クイックジョイナー STK13134



4345



❗ SW 4341



❗ SW 4343

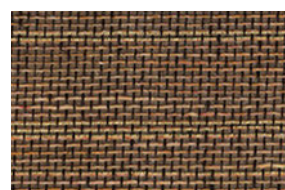


❗ SW 4346



❗ SW 4342

P.15  
掲載



❗ SW 4344



❗ SW 4347



❗ SW 4345



❗ SW 4348

### sw 4341・4342

不燃 準不燃 繊維系壁紙  
防火種別 1-2 麻入り



5,700円/m  
SS 6,200円/m

巾 92cm ▶|○  
ホツレ防止



4342 ↑ ジョイント部拡大写真

比較的ジョイントが目立ちやすい商品です。

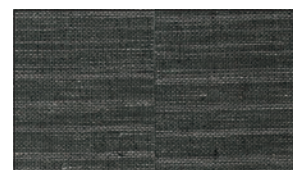
### sw 4343~4345

不燃 準不燃 繊維系壁紙  
防火種別 1-2 麻入り



4,400円/m  
S 4,790円/m

巾 92cm ▶|○  
ホツレ防止



4345 ↑ ジョイント部拡大写真

横段柄のため、柄合せが出来ません。

### sw 4346~4348

不燃 準不燃 繊維系壁紙  
防火種別 1-3



5,700円/m  
SS 6,200円/m

巾 92cm ▶|○  
ホツレ防止



4346 ↑ ジョイント部拡大写真

比較的ジョイントが目立ちやすい商品です。

❗ 105頁共通 ●素材の特性上ジョイント部に色差や目曲がりが生じるにより柄が合わないことがあります。●表面に汚れが付着すると、取り除けない場合があります。●糊付け後は折りジワが付かないように大きなたみ、重ね置きはしないでください。●オープンタイムは10分が目安です。長時間おくと相剝ぎや目スキの原因となります。●鋭い薄刃のカッターを使用してください。●重ね切りする際は、長定規を使用してください。

❗ 4346~4348 ●カッターの刃は常に鋭利な状態で使用してください。





! SW 4349



! SW 4351



! SW 4354 NEW

P.13  
掲載



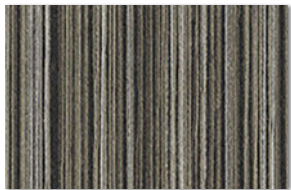
! SW 4357 NEW



! SW 4360 NEW



! SW 4361 NEW



! SW 4350

P.3  
掲載



! SW 4352



! SW 4355



! SW 4358 NEW



! SW 4362 NEW

### sw 4349・4350

不燃 準不燃 繊維系壁紙

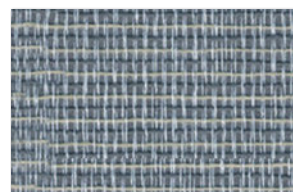
防火種別 1-1



4,200円/m

S 4,570円/m

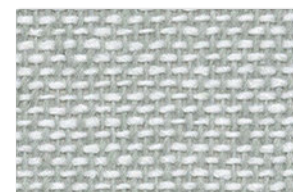
巾92cm ▶  
ホツレ防止



! SW 4353



! SW 4356



! SW 4359 NEW

### sw 4351~4353

準不燃 繊維系壁紙

防火種別 2-3



3,000円/m

D 3,270円/m

巾92cm ▶  
ホツレ防止



4352 ↑ ジョイント部拡大写真

比較的ジョイントが目立ちやすい商品です。

### sw 4354~4356

不燃 準不燃 繊維系壁紙

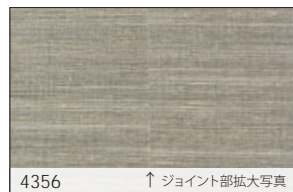
防火種別 1-1



4,500円/m

S 4,900円/m

巾92cm ▶  
ホツレ防止



4356 ↑ ジョイント部拡大写真

横段柄のため、柄合せが出来ません。

### sw 4357~4362

不燃 準不燃 繊維系壁紙

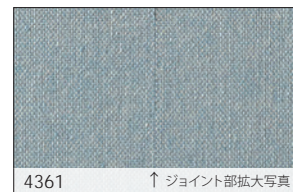
防火種別 1-1



4,600円/m

S 5,000円/m

巾92cm ▶  
ホツレ防止



4361 ↑ ジョイント部拡大写真

比較的ジョイントが目立ちやすい商品です。

! 106頁共通 ●素材の特性上ジョイント部に色差や目曲がりが生じることにより柄が合わないことがあります。●表面に汚れが付着すると、取り除けない場合があります。●糊付け後は折リジワが付かないように大きくたたみ、重ね置きはしないでください。●オープンタイムは10分が目安です。長時間おくと相剥ぎや目スキの原因となります。●鋭い薄刃のカッターを使用してください。●重ね切りする際は、長定規を使用してください。

! 4349・4350 ●タテ整経商品はヨコ糸が無いことから折リジワが付きやすいため、取り扱いには十分にご注意ください。●刷毛を使用する際は表面を強く擦らないでください。素材が剥がれる場合があります。



不燃認定





! SW 4363



! SW 4364

sw 4363・4364

非防火



3,600 円/m  
S 3,920 円/m

巾 92cm ▶  
ホツレ防止



! SW 4366



! SW 4367

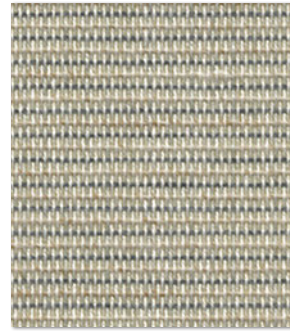
sw 4366・4367

非防火

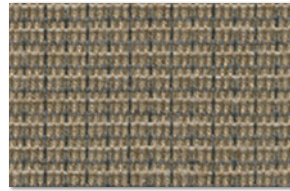


2,500 円/m  
D 2,720 円/m

巾 92cm ▶  
ホツレ防止



! SW 4369



! SW 4370

sw 4369・4370

不燃 準不燃

防火種別 1-2



3,600 円/m  
S 3,920 円/m

巾 92cm ▶  
消臭 ホツレ防止

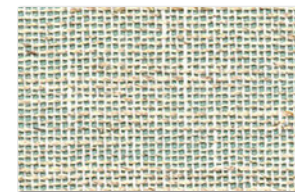


! SW 4372 NEW

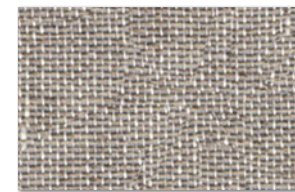
P.22  
掲載



! SW 4373



! SW 4374 NEW



! SW 4375

P.7  
掲載

sw 4372~4375

不燃 準不燃

防火種別 1-1



4,800 円/m  
SS 5,220 円/m

巾 92cm ▶  
ホツレ防止



! SW 4365

sw 4365

準不燃

防火種別 2-3



3,600 円/m  
S 3,920 円/m

巾 92cm ▶  
ホツレ防止



! SW 4368

sw 4368

準不燃

防火種別 2-3



3,600 円/m  
S 3,920 円/m

巾 92cm ▶  
ホツレ防止



! SW 4371

sw 4371

不燃 準不燃

防火種別 1-2



3,800 円/m  
S 4,140 円/m

巾 92cm ▶  
ホツレ防止



不燃認定

! 107頁共通 ●素材の特性上ジョイント部に色差や目曲りが生じるにより柄が合わないことがあります。●表面に汚れが付着すると、取り除けない場合があります。●糊付け後は折りジワが付かないように大きなたみ、重ね置きはしないでください。●オープンタイムは10分が目安です。長時間おくと相剥ぎや目スキの原因となります。●鋭い薄刃のカッターを使用してください。●重ね切りする際は、長定規を使用してください。

! 4372~4375 ●糊は濃いめに、塗布量は多めにしてください。





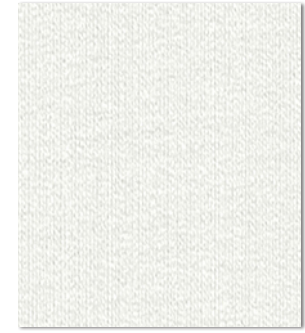
! SW 4376



! SW 4379



! SW 4381



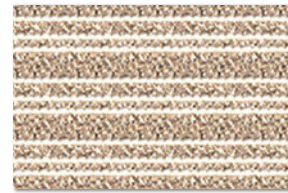
! SW 4383



! SW 4377



! SW 4380



! SW 4382



! SW 4384

sw 4376・4377

不燃 準不燃 繊維系壁紙  
防火種別 1-2

5,200 円/m  
SS 5,660 円/m

巾 92cm ↔ 1.6cm  
ホツレ防止

sw 4379・4380

不燃 準不燃 繊維系壁紙  
防火種別 1-2

5,200 円/m  
SS 5,910 円/m

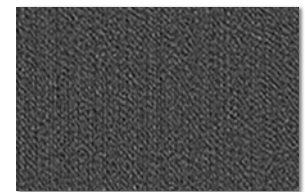
巾 88cm ↔ 8cm  
ホツレ防止

sw 4381・4382

準不燃 繊維系壁紙  
防火種別 2-3

6,500 円/m  
SS 7,070 円/m

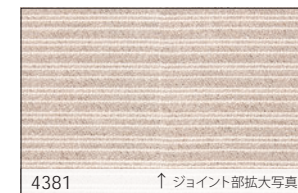
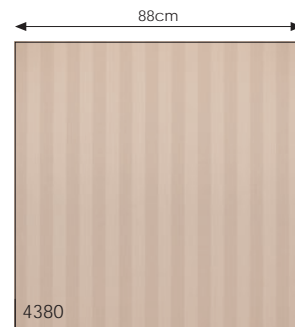
巾 92cm ↓ 0.8cm  
ホツレ防止



! SW 4385



! SW 4378



4381 ↑ ジョイント部拡大写真  
横段柄のため、柄合せが出来ません。

sw 4383~4385

不燃 準不燃 繊維系壁紙  
防火種別 1-2

3,400 円/m  
S 3,700 円/m

巾 92cm ▶ 0  
ホツレ防止

sw 4378

不燃 準不燃 繊維系壁紙  
防火種別 1-2

4,600 円/m  
S 4,920 円/m

巾 93.5cm ↓ 2.2 ↔ 2cm  
ホツレ防止

! 108頁共通 ●素材の特性上ジョイント部に色差や目曲がりが生じるにより柄が合わないことがあります。●表面に汚れが付着すると、取り除けない場合があります。●糊付け後は折りジワが付かないように大きなたたみ、重ね置きはしないでください。●オープンタイムは10分が目安です。長時間おくと相剥ぎや目スキの原因となります。●鋭い薄刃のカッターを使用してください。●重ね切りする際は、長定規を使用してください。

! 4383~4385 ●撫で付けは柔らかい刷毛を使用し、強く擦らないでください。●タテ整経商品はヨコ糸が無いことから折りジワが付きやすいため、取り扱いには十分にご注意ください。



# リサイクル糸壁紙

糸を作る工程で通常は廃棄される、「落ち綿」という繊維くずを再利用した糸を使用しています。

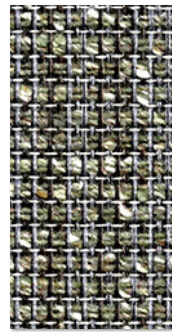


4387 左壁 4188

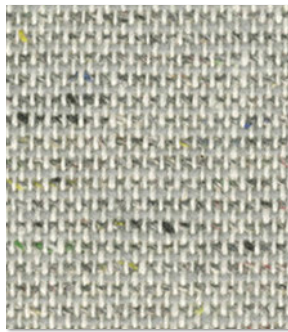
織物・紙布



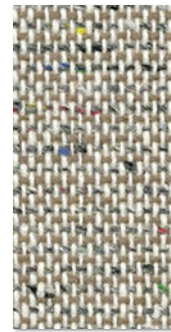
SW 4386 NEW



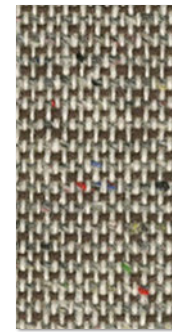
SW 4387 NEW P.10 掲載



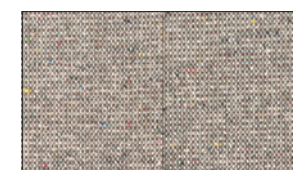
SW 4388



SW 4389 NEW P.10 掲載



SW 4390



4390 ↑ ジョイント部拡大写真

ジョイントが目立ちやすい商品です。底目地仕上げまたは、クイックジョイナーを使用するときれいに仕上がります。

## SW 4386・4387

不燃 準不燃

防火種別 1-2



巾 92.5cm ▶○  
ホツレ防止

繊維系壁紙

リサイクル糸

4,800 円/m

SS 5,190 円/m

## SW 4388~4390

不燃 準不燃

防火種別 1-2



巾 92cm ▶○  
ホツレ防止

繊維系壁紙

リサイクル糸

4,000 円/m

S 4,350 円/m

- 109頁共通
- 素材の特性上ジョイント部に色差や目曲がりが生じるにより柄が合わないことがあります。●表面に汚れが付着すると、取り除けない場合があります。●糊付け後は折りジワが付かないように大きくたみ、重ね置きはしないでください。
  - オープンタイムは10分が目安です。長時間おくと相剝ぎや目スキの原因となります。●鋭い薄刃のカッターを使用してください。●重ね切りする際は、長定規を使用してください。



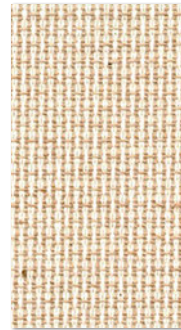
# オーガニックコットン壁紙

綿花畑から製品化工程まで農薬や化学肥料、化学薬品を一切使用せずに生産されたコットンを使用しています。

オーガニックコットン製品には、表面に黒い粒が見えることがあります。これは、サラシ加工などすべての工程で薬剤処理を一切省いたため取り除ききれなかった葉や実の破片ですので、害はございません。綿繊維特有のにおいが多少残っている場合があります。



SW 4391 NEW



SW 4392 NEW



SW 4393



SW 4394



SW 4395 NEW

P.22掲載

## SW 4391・4392

準不燃	繊維系壁紙
防火種別 2-3	オーガニックコットン
	4,900円/m
	SS 5,330円/㎡

巾 92cm ▶○  
ホツレ防止

## SW 4393

非防火	オーガニックコットン
	4,000円/m
	S 4,350円/㎡

巾 92cm ▶○  
ホツレ防止

## SW 4394

非防火	オーガニックコットン
	4,000円/m
	S 4,350円/㎡

巾 92cm ▶○  
ホツレ防止

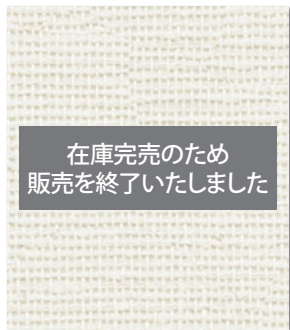
## SW 4395

非防火	オーガニックコットン
	5,400円/m
	SS 5,870円/㎡

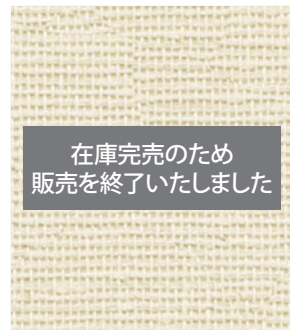
巾 92cm ↔ 2.6cm  
ホツレ防止

# ケナフ織物壁紙

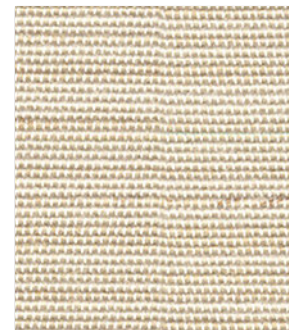
大気中の二酸化炭素(CO<sub>2</sub>)濃度バランスをくずさない自然素材を使用しています。ケナフ…ハイビスカスに似た花を咲かせるアオイ科フヨウ属の一年草。



SW 4396



SW 4397



SW 4398

## SW 4396

非防火	ケナフ
	3,300円/m
	S 3,590円/㎡

巾 92cm ▶○  
ホツレ防止

## SW 4397

非防火	ケナフ
	2,700円/m
	D 2,940円/㎡

巾 92cm ▶○  
ホツレ防止

## SW 4398

不燃	準不燃	繊維系壁紙
防火種別 1-2	ケナフ	
	3,800円/m	
	S 4,140円/㎡	

巾 92cm ▶○  
ホツレ防止

4395 ↑ ジョイント部拡大写真  
比較的ジョイントが目立ちやすい商品です。



4398 ↑ ジョイント部拡大写真  
比較的ジョイントが目立ちやすい商品です。

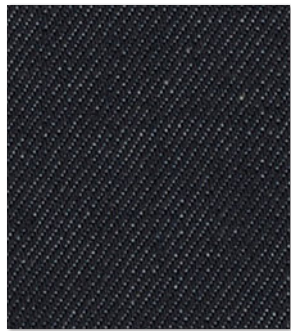
織物・紙布

- 110頁共通
- 素材の特性上ジョイント部に色差や目曲がりが生じることにより柄が合わないことがあります。●表面に汚れが付着すると、取り除けない場合があります。●糊付け後は折りジフが付かないように大きいたみ、重ね置きはしないでください。
  - オープントイムは10分が目安です。長時間おくと相刺ぎや目スキの原因となります。●鋭い薄刃のカッターを使用してください。●重ね切りする際は、長定規を使用してください。



# デニム壁紙

インディゴ染を使った  
本格デニム壁紙。



❗ SW 4399

SW 4399

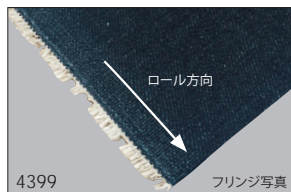
非防火

デニム

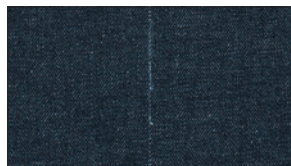


7,500円/m  
SS 8,160円/m

巾92cm ▶○  
ホツレ防止



4399 フリンジ写真  
フリンジ(白いヨコ糸部分)は商品端の片側  
のみにあります。



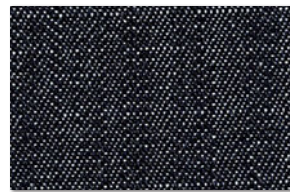
4399 ↑ジョイント部拡大写真

フリンジなしの施工の場合、比較的ジョイントが目立ちやすい商品です。白糸が目立つ場合は黒ペンで補修すると目立ちにくくなります。



❗ SW 4400 NEW

P.13  
掲載



❗ SW 4401 NEW

SW 4400・4401

準不燃

繊維系壁紙

防火種別 2-3

デニム



7,700円/m  
SS 8,370円/m

巾92cm ▶○  
ホツレ防止



4400 ↑ジョイント部拡大写真

比較的ジョイントが目立ちやすい商品です。白糸が目立つ場合は黒ペンで補修すると目立ちにくくなります。フリンジ施工を想定した商品ではありません。フリンジ施工した場合、防火性能は認定されません。



フリンジを残して  
より一層デニムらしく。

4399 フリンジあり施工



ムラ感あるデニムの風合いを味わう。

4400 アクセント壁 4195 天井 4262

❗ 111頁共通 ●素材の特性上ジョイント部に色差や目曲がりが生じるにより柄が合わないことがあります。●表面に汚れが付着すると、取り除けない場合があります。特に糊汚れは白く目立ちやすいのでご注意ください。●糊付け後は折りジワが付かないように大きなたみ、重ね置きはしないでください。●オープンタイムは10分が目安です。長時間おくと相剥ぎや目スキの原因となります。●鋭い薄刃のカッターを使用してください。●重ね切りする際は、長定規を使用してください。●強い摩擦や湿気を含むもので擦ると、色落ちまたは色移りの原因となりますので十分にご確認ください。

フリンジあり施工の場合  
❗ 4399 ●フリンジ部分は糊付け機で糊が付きません。●フリンジを引っ張ってしまうと壁紙が剥がれやすくなります。裏打ち紙のない部分に接着剤を塗り接着を強化することをおすすめします。





4403

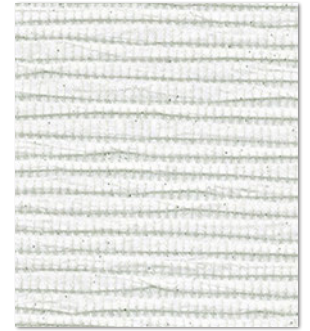


! sw 4402 NEW



! sw 4405 NEW

P.18  
掲載

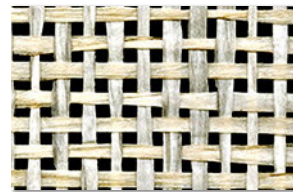


! sw 4407 NEW

P.18  
掲載

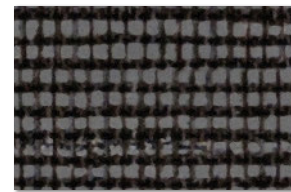


4404

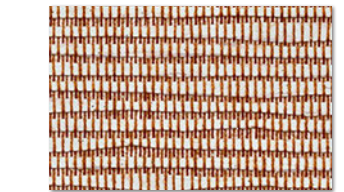


! sw 4403 NEW

P.7  
掲載



! sw 4406 NEW



! sw 4408 NEW

sw 4402・4403

不燃 準不燃 繊維系壁紙  
防火種別 1-6



5,800円/m  
SS 6,310円/m

巾92cm ▶〇

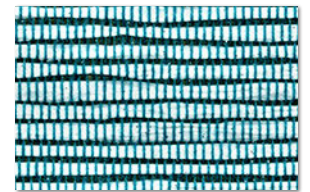
sw 4405・4406

不燃 準不燃 繊維系壁紙  
防火種別 1-2



5,800円/m  
SS 6,310円/m

巾92cm ↑12.7cm  
ホツレ防止



! sw 4409 NEW



4405



! sw 4404 NEW

P.18  
掲載

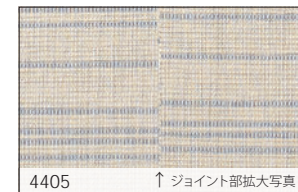
sw 4404

準不燃 繊維系壁紙  
防火種別 2-3



6,800円/m  
SS 7,400円/m

巾92cm ▶〇  
ホツレ防止



4405 ↑ジョイント部拡大写真  
横段柄のため、柄合せができません。



4404 ↑ジョイント部拡大写真  
比較的ジョイントが目立ちやすい商品です。

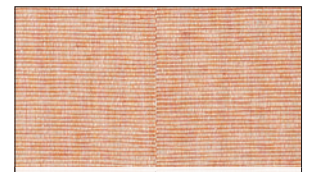
sw 4407~4409

不燃 準不燃 繊維系壁紙  
防火種別 1-1



5,200円/m  
SS 5,660円/m

巾92cm ▶〇  
ホツレ防止



4408 ↑ジョイント部拡大写真  
比較的ジョイントが目立ちやすい商品です。

! 4402~4404 ●素材の特性上ジョイント部に色差や目曲がりが生じるにより柄が合わないことがあります。●オープンタイムは10~15分が目安です。長時間おくと相剥ぎや目スキの原因となります。

! 4405~4409 ●素材の特性上ジョイント部に色差や目曲がりが生じるにより柄が合わないことがあります。●表面に汚れが付着すると、取り除けない場合があります。●糊付け後は折りジワが付かないように大きくたたみ、重ね置きはしないでください。●オープンタイムは10分が目安です。長時間おくと相剥ぎや目スキの原因となります。●鋭い薄刃のカッターを使用してください。●重ね切りする際は、長定規を使用してください。

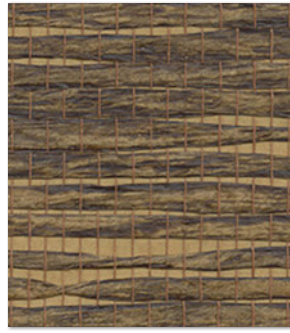


不燃認定

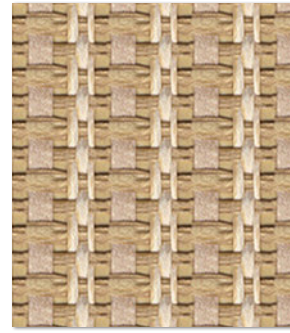




❗ sw 4410



❗ sw 4413



❗ sw 4415



❗ sw 4418



❗ SW 4411



❗ SW 4414



❗ SW 4416



❗ SW 4419



❗ SW 4412

sw 4413・4414

不燃 準不燃 紙系壁紙  
防火種別 1-3

4,800円/m  
SS 5,220円/m

巾92cm ▶○  
透湿

sw 4415・4416

不燃 準不燃 紙系壁紙  
防火種別 1-3

5,300円/m  
SS 5,770円/m

巾92cm ↓0.7 ↔1.1cm  
透湿

sw 4418・4419

不燃 準不燃 紙系壁紙  
防火種別 1-3

4,200円/m  
S 4,570円/m

巾92cm ▶○  
透湿

sw 4410~4412

不燃 準不燃 紙系壁紙  
防火種別 1-3

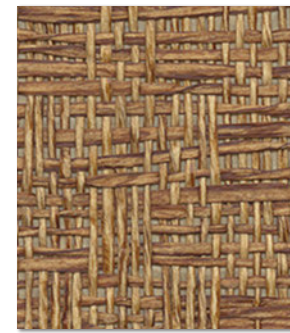
4,800円/m  
SS 5,190円/m

巾92.5cm ↓17.8 ↔15.4cm  
透湿

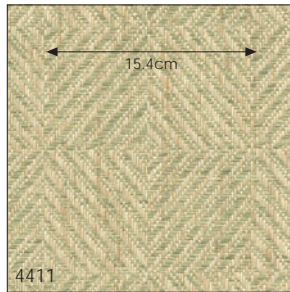
4414 ↑ジョイント部拡大写真  
比較的ジョイントが目立ちやすい商品です。



❗ sw 4417



❗ sw 4420



4412 ↑ジョイント部拡大写真  
比較的ジョイントが目立ちやすい商品です。

sw 4417

不燃 準不燃 紙系壁紙  
防火種別 1-3

5,300円/m  
SS 5,770円/m

巾92cm ▶○  
透湿

sw 4420

不燃 準不燃 紙系壁紙  
防火種別 1-3

4,800円/m  
SS 5,220円/m

巾92cm ▶○  
透湿

❗ 113頁共通 ●素材の特性上ジョイント部に色差や目曲がりが生じるにより柄が合わないことがあります。  
●オープンタイムは10~15分が目安です。長時間おくと相剝ぎや目スキの原因となります。





! SW 4421

SW 4421

不燃 準不燃 紙系壁紙  
防火種別 1-3

5,300 円/m  
SS 5,890 円/m

巾 90cm ▶○  
透湿



! SW 4423

SW 4423

不燃 準不燃 紙系壁紙  
防火種別 1-3

3,600 円/m  
S 3,920 円/m

巾 92cm ▶○  
透湿



! SW 4425



! SW 4426

SW 4425・4426

非防火

3,600 円/m  
S 3,920 円/m

巾 92cm ▶○  
透湿



! SW 4428



! SW 4429



! SW 4430

SW 4428~4430

不燃 準不燃 紙系壁紙  
防火種別 1-3

4,200 円/m  
S 4,570 円/m

巾 92cm ▶○  
透湿



! SW 4422

SW 4422

不燃 準不燃 紙系壁紙  
防火種別 1-3

5,300 円/m  
SS 5,890 円/m

巾 90cm ▶○  
透湿



! SW 4424

SW 4424

不燃 準不燃 紙系壁紙  
防火種別 1-3

4,200 円/m  
S 4,570 円/m

巾 92cm ▶○  
透湿



! SW 4427 NEW

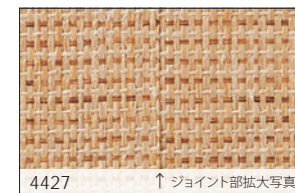
P.9 掲載

SW 4427

不燃 準不燃 紙系壁紙  
防火種別 1-3

4,400 円/m  
S 4,790 円/m

巾 92cm ▶○  
透湿



4427 ↑ ジョイント部拡大写真  
比較的ジョイントが目立ちやすい商品です。

- ! 114頁共通
- 素材の特性上ジョイント部に色差や目曲がりが生じることにより柄が合わないことがあります。
  - オープンタイムは10~15分が目安です。長時間おくと相剥ぎや目スキの原因となります。