

新築 &
リフォームに

- 厚手でキレイな仕上り
- 暮らしに役立つ機能性

2020-2022

リフォーム上手



SINCOL®

カテゴリー

1

天壁共通OK

2

楽しくカンタン、壁紙選び。

1 柄から選ぶ。

さまざまなテクスチャや色などの意匠性、汚れ防止の機能性からお選びいただけます。

織物調 6701 ~

和調 6766 ~

石目調 6719 ~

天井 6776 ~

カラー 6729 ~

汚れ防止 6784 ~

パターン 6744 ~

3

2 天壁共通から選ぶ。

天井でも壁でもお使いいただける商品に絞ってお選びいただけます。

3 機能名から選ぶ。

複合機能の名称からお選びいただけます。

4 性能から選ぶ。

生活でよくあるお困りごと対策に。

機能性についての説明は

P.1-2

エアセラピ
エアセラピ+コート
耐クラック エアセラピ
トルアレル
透湿
ハードタイプ 撥水コート
汚れ防止
ハードタイプ 汚れ防止
リフクリーン
アカルクリーン

臭いに

傷に

汚れに

水はねに

湿気に

アレルギーに

抗菌性

省エネに

耐クラック

4

INDEX

機能から選ぶ 1

ライフスタイルから選ぶ ... 3

水廻りから選ぶ 21

壁紙サンプル裏面の見方 ... 25

価格表 26

品番対照表 28

各機能性説明 29

クイックジョイナー 37

特殊樹率品

クッションフロア 39

施工上の注意 44



ベース壁・天井：6722
アクセント壁：6764 床：E2201

暮らしをイメージしながら選べます。

P.3~20

スタイル

から選ぶ。



ライフスタイルの異なる4つの暮らしを、お部屋の用途にあった機能や意匠性でコーディネートし1軒まるごとご紹介。

P.21~24

水廻り

から選ぶ。

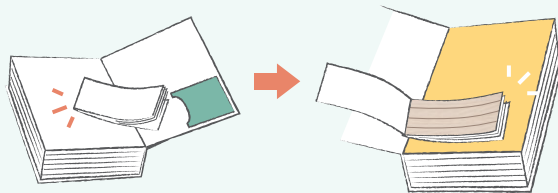


水廻りに最適な壁紙とクッションフロアのコーディネートをご紹介。同じ空間設定でベーシックとデコラティブの2タイプを見比べていただけます。

巻末付録

床と合わせて

選ぶ。



見本帳の最後に床イメージシートがあります。

壁紙に当てて、雰囲気を確認できます。



「検索サイト」を活用しよう。

キーワード検索ができる

壁紙全点、商品アップ写真を掲載

シンコール プロダクト 🔍

<https://products.sincol-group.jp/s/reform>



暮らしに役立つ9の性能

- エアセラピ
- エアセラピ+コート
- 耐クラック エアセラピ
- トルアレル
- 透湿
- ハードタイプ 撥水コート
- 汚れ防止
- ハードタイプ 汚れ防止
- リフクリーン
- アカルクリーン

- 臭いに 1
- 傷に 2
- 汚れに 3
- 水はねに 3
- 湿気に 4
- アレルギーに 5
- 抗菌性 5
- 省エネに 6
- 耐クラック 7

欲しい性能を、壁紙サンプル裏面で探せます。

1



長い時間を過ごす空間は生活臭がこもりがち。
臭い対策に消臭効果のある壁紙で快適に。

エアセラピ	臭いに	抗菌性	
エアセラピ+コート	臭いに	水はねに	抗菌性
リフクリーン	臭いに	汚れに	抗菌性
耐クラック エアセラピ	耐クラック	臭いに	抗菌性

2



傷が付きやすい場所には、耐久性に
優れた機能で、壁紙を傷から守ります。

ハードタイプ 撥水コート	傷に	水はねに	
ハードタイプ 汚れ防止	傷に	汚れに	抗菌性

3



気になる水汚れ・油汚れなどを拭き取れる機能で
お部屋のキレイを保って清潔に。

汚れ防止 ファンクレア®フィルム エパール®フィルム	汚れに	抗菌性	
リフクリーン	臭いに	汚れに	抗菌性
ハードタイプ 汚れ防止	傷に	汚れに	抗菌性
アカルクリーン	省エネに	汚れに	抗菌性



日々の暮らしで気になるお困りごとに効果的な機能性壁紙をご用意しました。

ひとつの機能で色々なお悩みをスッキリ解決！暮らしやお部屋の用途に合わせてお選びください。

4



表面の撥水コートが水汚れを弾き、
吸収しにくく拭き取りやすくなっています。

エアセラピ+コート

臭いに 水はねに 抗菌性

ハードタイプ 撥水コート

傷に 水はねに

7



手が触れやすい壁、掃除が難しい所の
壁を清潔に。

エアセラピ

エアセラピ+コート

トルアレル

汚れ防止 ファンクレア®フィルム
エパール®フィルム

リフクリーン

ハードタイプ 汚れ防止

アカルクリーン

耐クラック エアセラピ

5



湿気が気になる場所には、
下地材の特性を生かして湿度を調整する
機能で、結露対策も万全に。

透湿

湿気に

8



光を効率よく反射することで、
照明の数を減らしても明るさを保ち、
消費電力の削減に繋がります。

アカルクリーン

省エネに 汚れに 抗菌性

6



壁に付着したダニのフンや死骸、
花粉などのアレルギーを不活化させて
快適な空間に。

トルアレル

アレルギーに 抗菌性

9



下地材のズレや歪みで生じる
軽微なひび割れをカバーします。

耐クラック エアセラピ

耐クラック 臭いに 抗菌性

リフォーム上手の壁紙は、
全点防かびです。

機能性についての詳細は巻末(29~36頁)をご参照ください。



すっきりと心地良い
快適な暮らし
— 凛とした空気に満たされる —



笑い声が響く
明るい暮らし
— 温かみのあるナチュラル空間 —

HOUSE COORDINATE



日々を慈しむ
贅沢な暮らし

— じっくり味わう和風ミックス —



華やかな装いの
リユクスな暮らし

— 非日常のムードを高める —

ライフスタイルから選ぶ

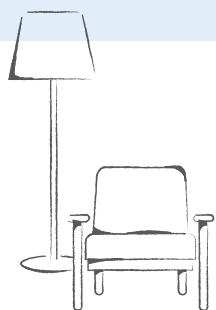
ライフスタイル別に一軒まるまるコーディネート。

お部屋の用途にあった機能とデザインでまとめた4タイプをご提案いたします。

すっきりと心地良い 快適な暮らし

壁紙が整える空気環境

清々しくもリラックスできるインテリア。頑張る毎日を癒す、すっきりとしたコーディネートで日々を快適に。





Dining

気になる生活臭を抑えるベース壁に
ライトカラーの木目柄を合わせて、
空気も気分も軽やかに。

ベース壁・天井：6720 耐クラック 臭いに 抗菌性

中央壁：6763

床：E2211

ベースもアクセントも



Bedroom

自然を連想させる爽やかな
ミントグリーンのアクセントに
安らぎの空間で気持ちを整え、
質の良い眠りを。

右壁：6733 臭いに 水はねに 抗菌性

左壁：6706 臭いに 抗菌性

床：E 2211



Private room

モルタル調を使ったモノトーンコーデ。
よく手の触れる腰下のベース壁には
抗菌性能で清潔にキープ。

上壁：6758

ベース壁：6724 臭いに 水はねに 抗菌性

床：E 2171



臭いを抑える

水汚れを弾く

細菌を抑制

ベースもアクセントも

Sanitary room

清潔感を第一に考えたい洗面は、キレイを保つ機能品を組み合わせ安心快適に。

右壁：6727 臭いに 水はねに 抗菌性
左壁：6728 臭いに 水はねに 抗菌性



ベースもアクセントも
抗アレルギー

細菌を抑制

Kids room

室内の空気に浮遊する花粉などのアレルギーを不活化させる壁紙で、機能も見た目も両立した空間に。

上壁：6719 アレルギー 抗菌性
下壁：6755 アレルギー 抗菌性
クイックジョイナー：STK13101
床：E2211



ライフスタイルから選ぶ

笑い声が響く
明るい暮らし

家族時間を快適に

家族の風景を彩るインテリア。温もりを感じるデザインで、家族のくつろげるお家に。





省エネ

汚れに
強い

細菌を
抑制

Dining

皆がよく集まる場所こそ、省エネしながら明るく過ごせる空間に。

壁：6793 省エネに 汚れに 抗菌性
床：E 2189

Bedroom

白ペイントの木目柄の穏やかな表情で安らぐベッドルーム。

右壁：6762
左壁：6702 耐クラック 臭いに 抗菌性
床：E 2189





Utility space

外をテーマにしたコーディネートで気分が弾めば作業や勉強もはかどります。

ベース壁：6790 傷に 汚れに 抗菌性

左壁：6744

下壁：6761

クイックジョイナー：STK13111

床：E 2189



Sanitary room

臭いや汚れに強い機能付きの爽やかでシンプルなタイル柄が、毎日の心身を整える。

壁：6798 臭いに 汚れに 抗菌性



ベースもアクセントも



Kids room

彩度を抑えたリズムミカルなスクエア模様。汚れてもへっちゃらな、のびのびと楽しい時を作ってくれる。

右壁：6800 臭いに 汚れに 抗菌性
 左壁：6791 傷に 汚れに 抗菌性
 床：E2189



ベースもアクセントも



Japanese room

チェックの織物調が紡ぎだす、親しみやすい和の空間。

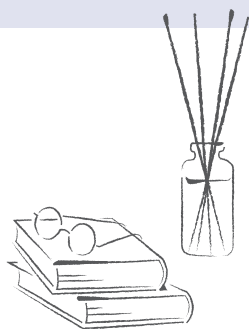
右壁：6750 臭いに 抗菌性
 左壁：6707 臭いに 抗菌性



日々を慈しむ 贅沢な暮らし

安らぎをつくる空間づくり

風情や格調を随所に配したインテリア。実用性も併せ持つ、心地良い時間が流れる場所。





Dining

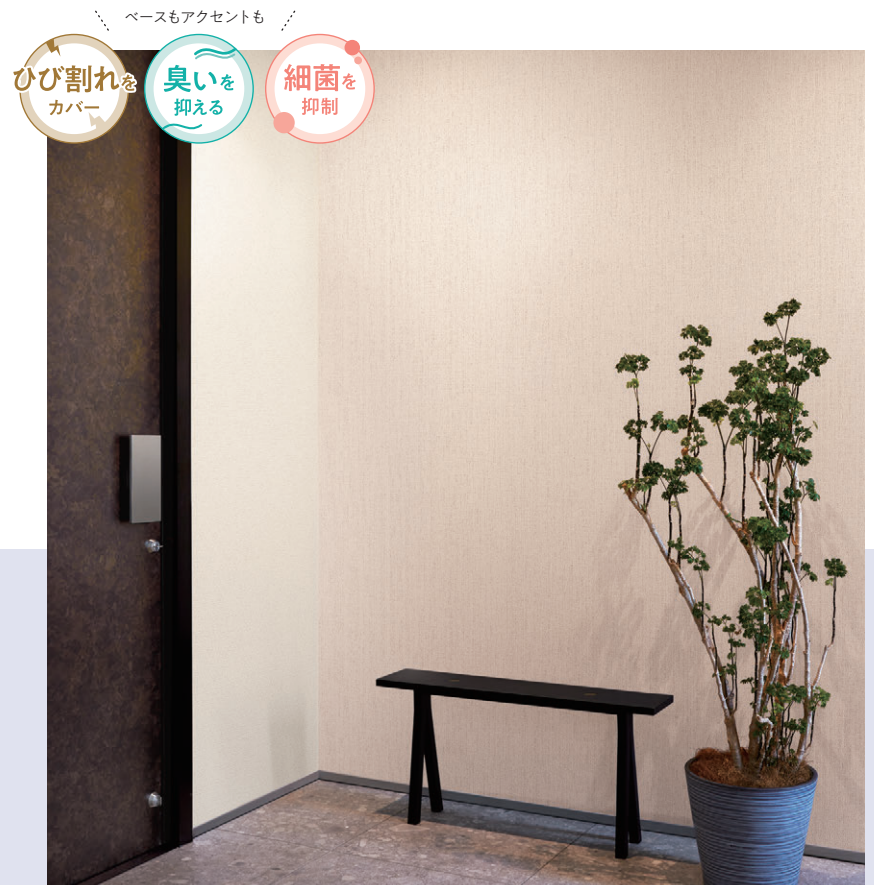
団欒の場には、心落ち着く
紺のアクセントでしっとり
と趣のある佇まいに。

右壁：6771
左壁：6742
床：E2187

Entrance

「家の顔」でもあるエントランスは
下地のひび割れや、気になる臭いに効果的な
機能性コーディネートで美観をキープ。

右壁：6732 耐クラック 臭いに 抗菌性
左壁：6721 耐クラック 臭いに 抗菌性





Bedroom

ベーシックな表情で、
透湿性も兼ね備えた
ベース壁紙。
自然な木肌となじみ、
和やかで温もりのある
空間を演出。

壁：6777 湿気に
床：E2187



Living

和紙調に櫛引調を合わせ同系
色ながらも風合いによるコント
ラストを付けた、淑やかな張り
分け。

右壁：6771
左壁：6766 耐クラック 臭いに 抗菌性
床：E2187





Sanitary room

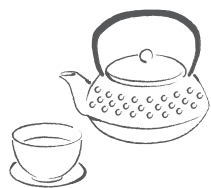
木目の温かみが一日の始まりと終わりを穏やかに演出。

右壁：6718 傷に 水はねに
左壁：6765

ベースもアクセントも

臭いを抑える

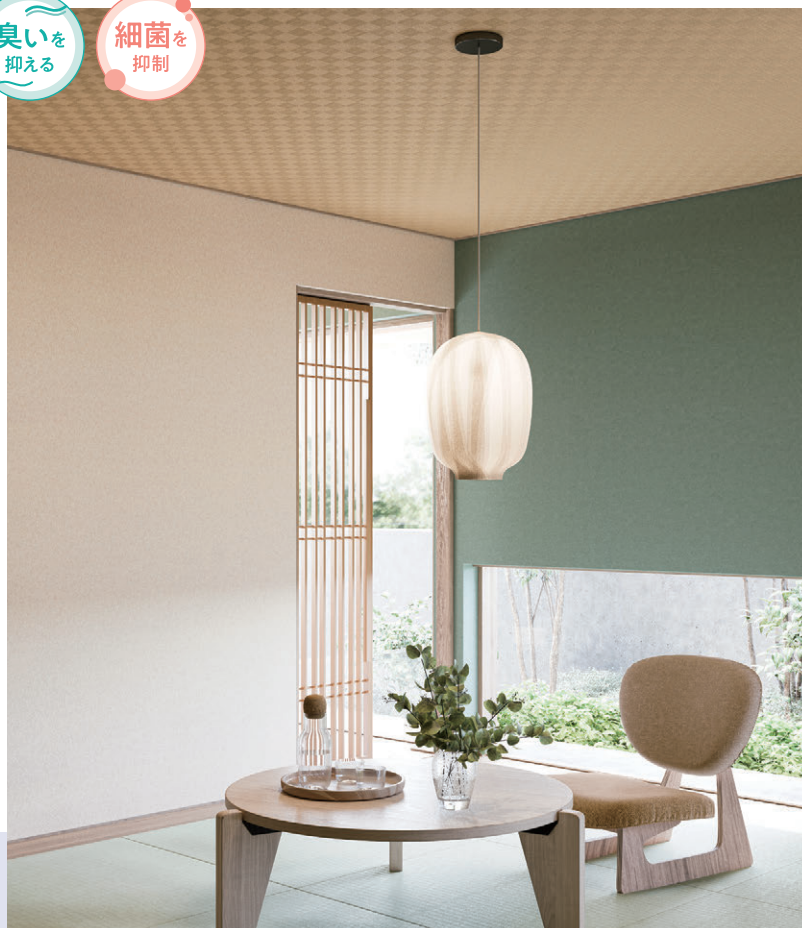
細菌を抑制



Japanese room

和みの時が流れる開放感のある和空間。
和の質感で設えながら、消臭効果でさらに快く。

右壁：6740 臭いに 水はねに 抗菌性
左壁：6768 臭いに 抗菌性
天井：6775



ライフスタイル から選ぶ

華やかな装いの リユクスな暮らし

張り分けを愉しむ

カラーやパターンを取り入れ、お部屋ごとに個性が光るインテリア。自分好みの理想の空間で、日常をドラマチックに。



Dining

白レンガと塗装調の質感がそっと華やぎを添える、気品に満ちたダイニング。

上壁：6738

下壁：6759

天井：6779 臭いに 湿気に 抗菌性

クイックジョイナー：STK13107

床：E2205



Private room

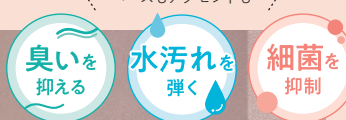
家具や建具と色味を合わせて統一感を持たせた集中できるスペース。

光の陰影で浮き立つ幾何パターンで遊び心もプラス。

右壁：6736 臭いに 水はねに 抗菌性
左壁：6751



ベースもアクセントも

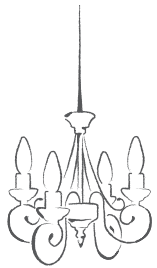


Sanitary room

臭いや水はねの悩みを解決しながら、リッチな雰囲気も妥協しない。
クラシカルパターンとくすみピンクで端整な洗面に。

右壁：6739 臭いに 水はねに 抗菌性
左壁：6754 臭いに 水はねに 抗菌性

ベースもアクセントも



Bedroom

柔らかな風合いのブラウンが心地良い眠りへと誘う寝室。天井のレリーフ模様でクラシカルな趣に。

右壁：6735 臭いに 水はねに 抗菌性
左壁・天井：6715 臭いに 抗菌性
折り上げ天井：6782



Bedroom

ラベンダーカラーとチェックの色×柄のコーディネート。どちらもグレイッシュトーンに抑えることで甘すぎない可愛さに。

右壁：6734 臭いに 水はねに 抗菌性

左壁：6748

床：E 2195



Kids room

扉を開けるたびにトキメキを。クローゼットの中はお気に入りアイテムだからこそ、特別な背景で彩りましょう。

天井・壁：6711 臭いに 水はねに 抗菌性

クローゼット壁：6749

床：E 2201

水廻り
から選ぶ

それぞれの暮らしと、理想のトイレ。

Basic

爽やかプラン

機能がついた、おすすめの
ベーシック壁を抜粋。

白の中でも質感や機能にこだわった清潔感あふれるスタイリング。
機能性壁紙なら毎日のお手入れも簡単にキレイを保てます。



壁: 6792 **汚れに** **抗菌性**
床: E2109

潔く、無駄を削ぎ落として
スッキリと。

Deco

演出プラン

暮らしを豊かに彩る
コーディネートプランをご提案。

選んで楽しいアクセント壁紙の組み合わせで水廻りを彩って、
毎日使う場所を素敵にドレスアップ。



奥 壁：6760
左右壁：6708 臭いに 水はねに 抗菌性
床：E2146

素材感際立つ、
きれいめヴィンテージ。

Basic

爽やかプラン

機能がついた、おすすめの
ベーシック壁を抜粋。



ベース壁：6797 汚れに 抗菌性
奥上壁：6706 臭いに 抗菌性
床：E2151

優しく光を取り込む、
愛らしい白レンガ柄。

Deco

演出プラン

暮らしを豊かに彩る
コーディネートプランをご提案。



ベース壁：6799 臭いに 汚れに 抗菌性
奥上壁：6730 臭いに 抗菌性
床：E2102

明るい緑とクローバーの、
幸福感溢れる組み合わせ。



壁：6794 臭いに 汚れに 抗菌性
床：E2117

足元を引き立てる、
小粋な艶タイル柄。



壁：6756 臭いに 水はねに 抗菌性
床：E2224

光沢と流れのある白壁は
清らかな印象に。



右壁：6773 臭いに 水はねに 抗菌性
左壁：6769 臭いに 抗菌性
床：E2167

土壁調と和紙調の
素材感で装う重厚感。



壁：6737 臭いに 抗菌性
奥壁：6753
床：E2135

濃色でシックにまとめた、
ここだけのリゾート空間。

壁紙サンプル裏面の見方

壁紙サンプルの裏面には、壁紙を選ぶ際に役立つ情報を掲載しています。

品番
別配色

カテゴリ名

機能名

性能

天井コーディネートに
おすすめの品番

壁紙選びのヒントに。
商品の特長や
写真掲載頁をご紹介

織物調

天壁共通OK

耐クラック エアセラピ

臭いに

抗菌性

耐クラック

おすすめ天井

RJ 6702 RJ 6707

ONE POINT

グレーカラーで落ち着いた印象の織物調。
下地のズレや歪みで生じる軽微なひび割れをカバーする機能と、
消臭性能で美しく快適な暮らしを。
施工例写真：10頁

RJ 6702 SINCOL

RJ 6702 SINCOL

RJ 6702 SINCOL

RJ 6702 SINCOL

RJ 670 SINCOL

RJ 6702 SINCOL

RJ 6702 SINCOL

RJ 6702 SINCOL

RJ 6702 SINCOL

RJ 670 SINCOL

RJ 6702 SINCOL

RJ 6702 SINCOL

RJ 6702 SINCOL

RJ 6702 SINCOL

RJ 670 SINCOL

RJ 6702

準不燃 防火種別 2-3
塩化ビニル樹脂系壁紙

巾92.5cm ▶ フリージョイント

耐クラック エアセラピ (耐クラック 光触媒 消臭 抗菌 防かび)

ホルムアルデヒド等質
F☆☆☆☆

JIS
適合品

∞PVC

配色：6701 6732